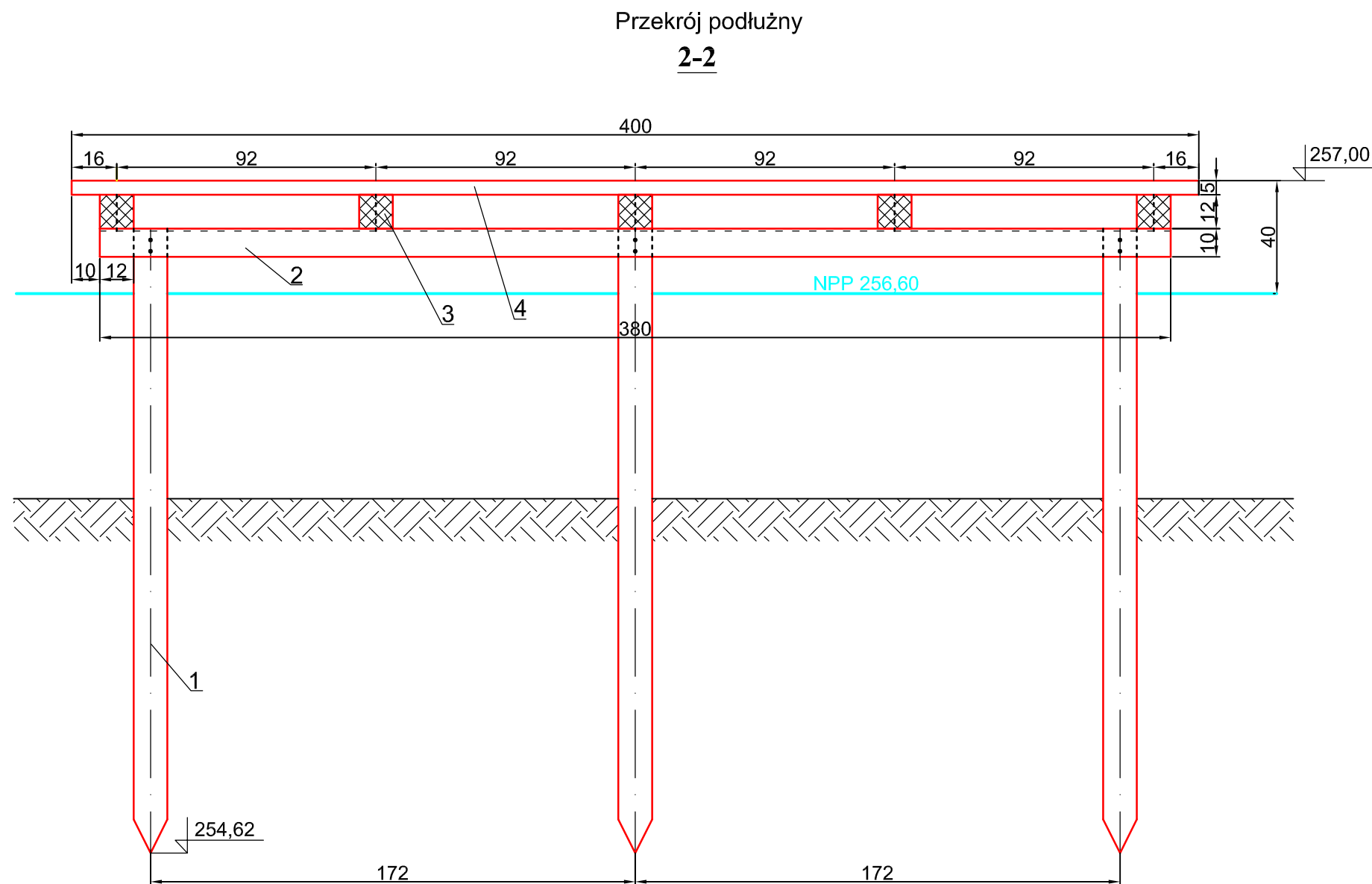


# Pomost do cumowania skala 1:30

Rys. 4.1



## Oznaczenia:

- 1 - pal 120x120mm, L=2,20m - 3 szt.
- 1a - pal 120x120mm, L=1,20m - 3 szt.
- 2 - dźwigar - kątownik 100x50x8mm  
L=3,80m - 4 szt.
- 3 - legary pomostu 120x120mm  
L=2,45m - 5 szt.
- 4 - deski pomostu grub. 50mm rowkowane  
L= 4,00m - 10,0m<sup>2</sup>
- 5 - odbojnica - deska 150x50mm, L=4,00m- 1szt.
- 6 - obrzeże betonowe 100x30x8cm - 4m
- 7 - płytki bet. chodnikowe 50x50x7cm  
na podspce cementowo- piaskowej  
grub. 10cm - 2,0 m<sup>2</sup>

## Materiały:

- 1. Pale: drewno dębowe lite klasa II
- 2. Pozostałe elementy drewniane: drewno lite  
sosnowe klasy II (wg PN-75/D96000)