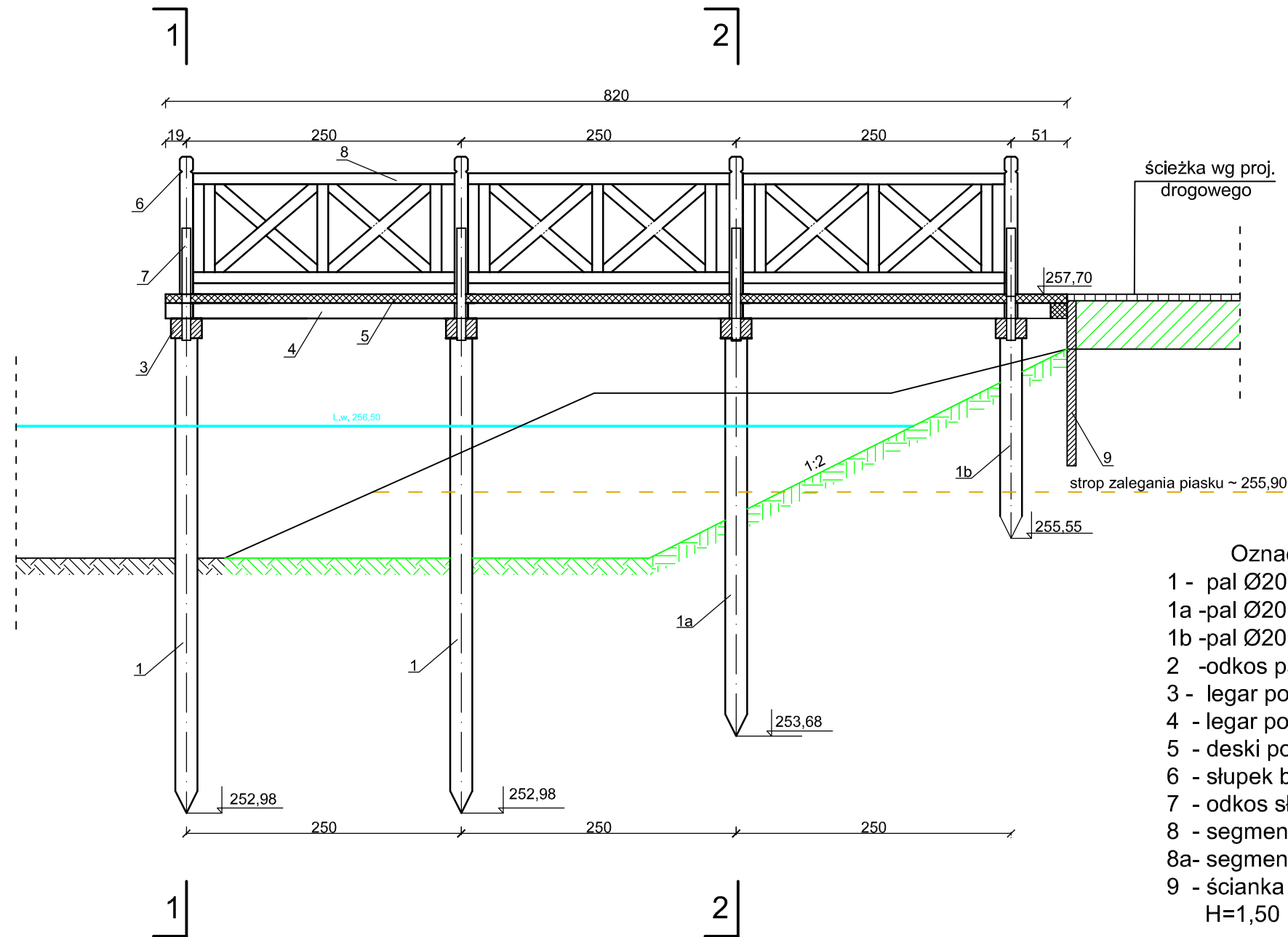


Pomost widokowy
 skala 1:50
 Przekrój podłużny pomostu

Rys. 3.0



- Oznaczenia:
- 1 - pal Ø200mm, L=450cm
 - 1a -pal Ø200mm, L=380cm
 - 1b -pal Ø200mm, L=200cm
 - 2 -odkos palaØ160mm, L=124,4cm
 - 3 - legar poprzeczny 160x100mm, L=390cm
 - 4 - legar podłużny 140x140mm, L=820cm
 - 5 - deski pomostu 120x80mm, L=320cm
 - 6 - słupek barierki 120x120mm, L=165cm
 - 7 - odkos słupka barierki 100x100mm, L=102cm
 - 8 - segment barierki 100x100mm, 238x100cm
 - 8a- segment barierki 100x100mm, 270x100cm
 - 9 - ścianka szczelna z grodzic PCV typ GW-27-/5,5
 H=1,50 m, L=3,20m