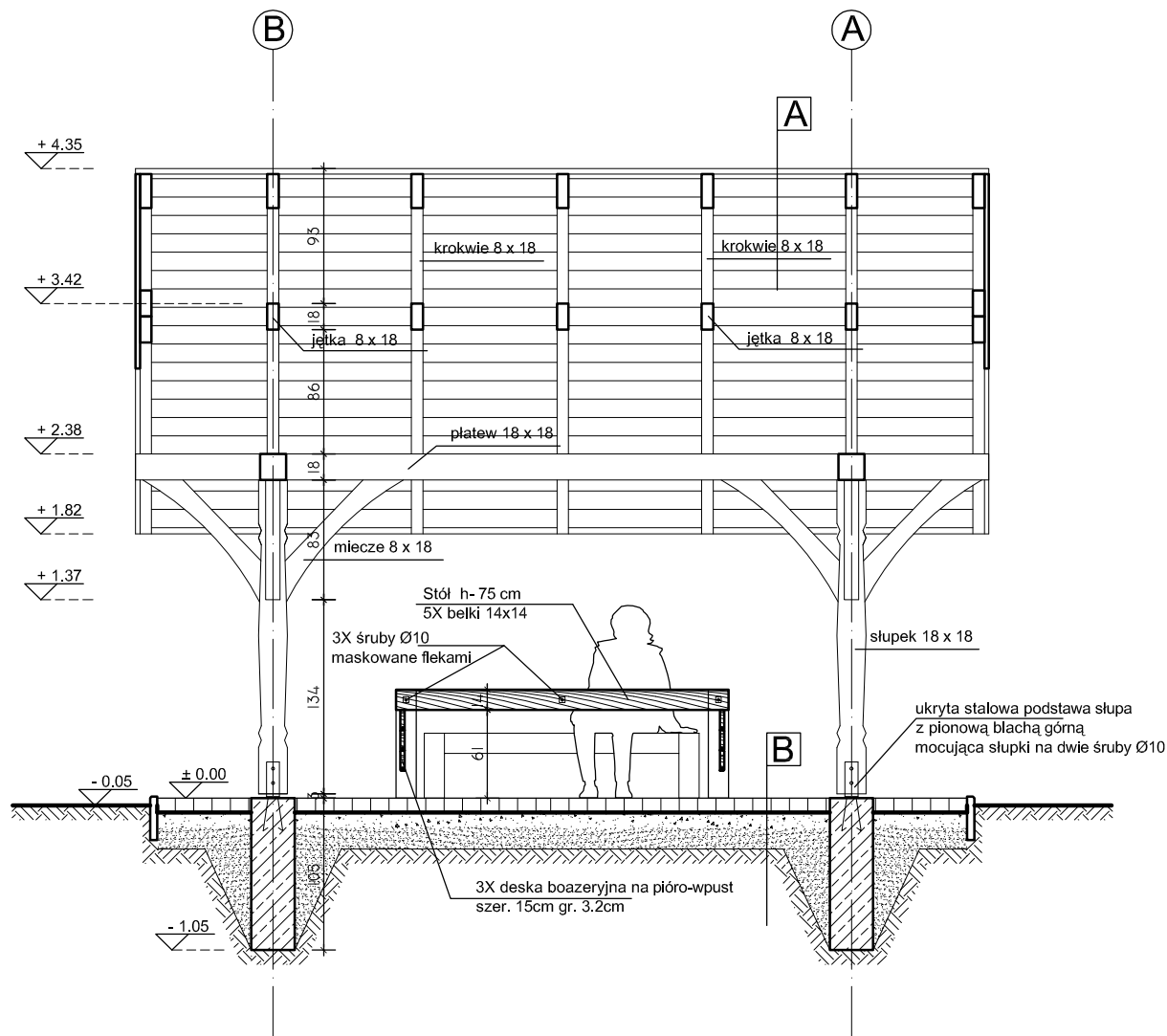


# PRZEKRÓJ B-B skala 1:50



**A**

- pokrycie dachu -gont bitumiczny
- papa podkładowa
- deskowanie pełne deski boazeryjne szer. 15cm gr 3.2 cm
- krokwie 8X18cm

**B**

- kostka brukowa o grub. 8cm
- podsyпка cementowo-piaskowa 5cm.
- podbudowa z tłuczni kamionego stabilizowanego mechanicznie grub. 10cm.
- warstawa z piasku o grub. 10cm.
- grunt rodzimy

Nazwa:	<b>PROJEKT WIATY OCHRONNEJ ,STOŁU ORAZ ŁAWY</b>		
Inwestor:	<b>Gmina Krasnobród ul. 3 Maja 36 ,22-440 Krasnobród</b>		
Treść:	przekrój B-B	Skala: 1:50	<b>3</b> Nr rys.
Faza:	PROJEKT BUDOWLANO-WYKONAWCZY		
Autorzy:	Rynek Wleki 7/ 2 .22-400 ZAMOŚĆ NIP 922-302-32-96		
Projektował:	mgr inż. arch. KONSTANTY RADZIK upr. bud. 149/LBOKK/2016		Podpis: