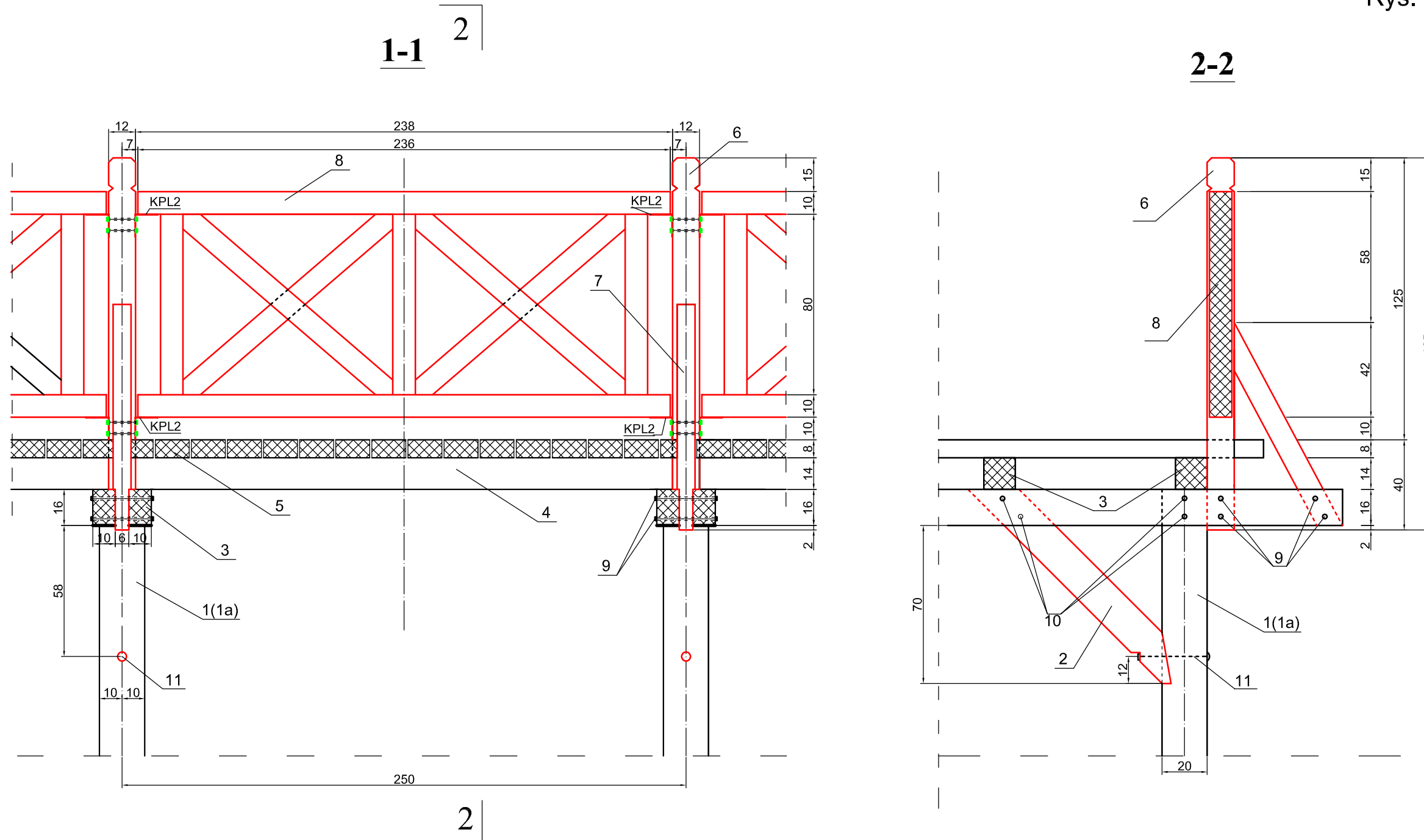


Mocowanie elementów barierki, słupków oraz odkosów pali  
 skala 1:20

Rys. 3.5



Oznaczenia:

- 1 - pal Ø200mm, L=4,50m - 30 szt.
- 1a- pal Ø200mm, L=1,50m- 2 szt.
- 2 - odkos pala Ø160mm, L=1,24 m- szt. 32
- 3 - dźwigar poprzeczny 160x100mm, L=3,90m -30 szt.
- 4 - dźwigar podłużny 140x140mm - Lc = 163,1 m
- 5 - deski pomostu 120x80 mm, L=3,20 m, Fc = 129,7m<sup>2</sup>
- 6 - słupek barierki 120x120mm,  
L=1,65m - 32 szt., L=1,90m - 2 szt.
- 7 - odkos słupka barierki 100x100 mm, L=1,02m - 32 szt.
- 8 - segment barierki - 100x100 mm, H=1,00 m  
L= 2,36m - 18 kpl, L=2,20m - 4 kpl, L = 2,68m - 2 kpl
- 9 - śruby z łbem sześciokąt.+podkł.+nakręt. M12/300 - 134 szt.
- 10- śruby z łbem grzyb.+podkł.+nakręt. M16/300 - 134 szt.
- 11- śruby z łbem grzyb.+podkł.+nakręt. M 16/340 - 32 szt.