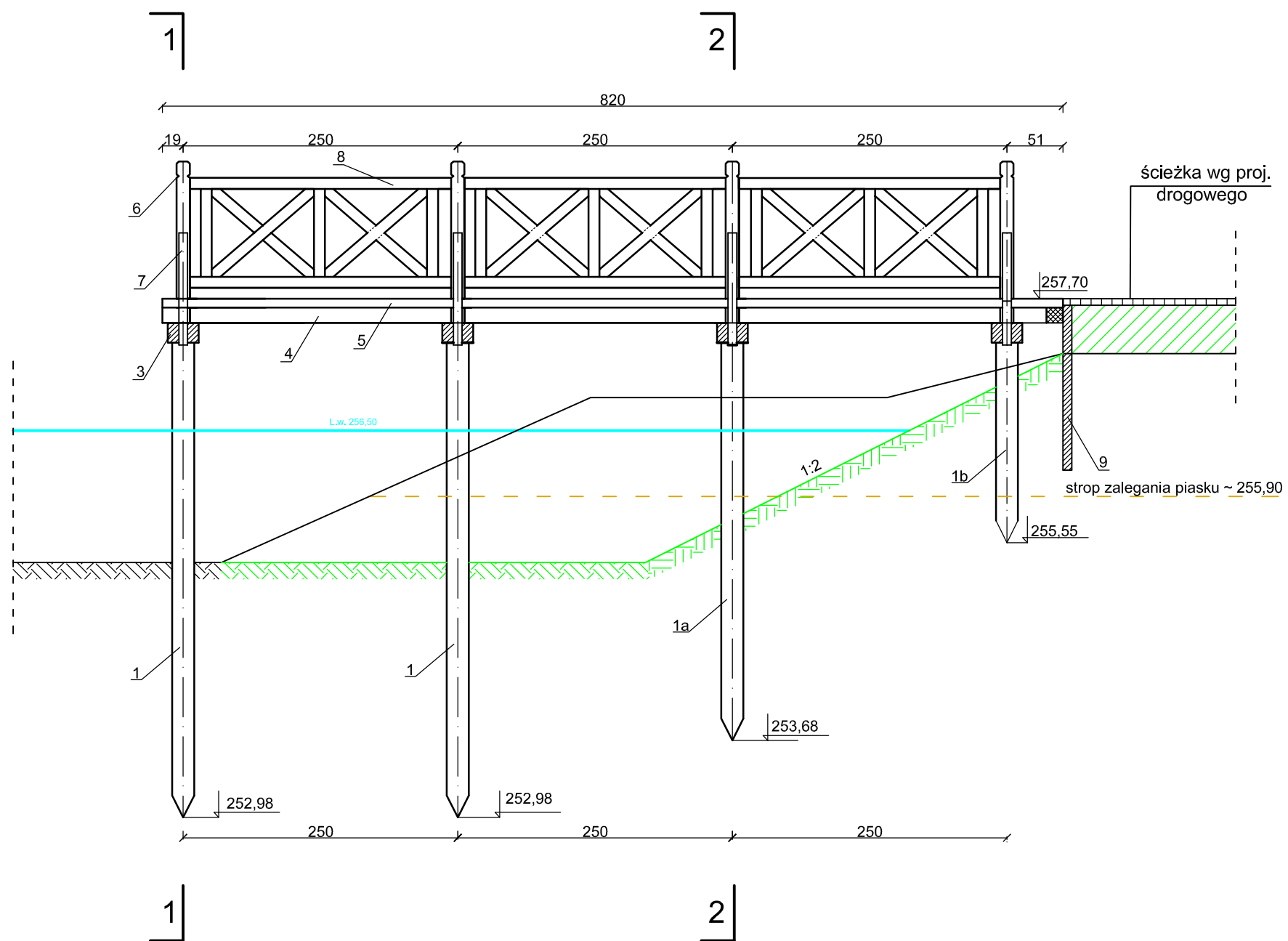


Pomost widokowy
skala 1:50
Przekrój podłużny pomostu



Oznaczenia:

- 1 - pal Ø200mm, L=450cm
- 1a - pal Ø200mm, L=380cm
- 1b - pal Ø200mm, L=200cm
- 2 - odkos pala Ø160mm, L=124,4cm
- 3 - legar poprzeczny 160x100mm, L=390cm
- 4 - legar podłużny 140x140mm, L=820cm
- 5 - deski pomostu 120x80mm, L=320cm
- 6 - słupek bariereki 120x120mm, L=165cm
- 7 - odkos słupka bariereki 100x100mm, L=102cm
- 8 - segment bariereki 100x100mm, 238x100cm
- 8a - segment bariereki 100x100mm, 270x100cm

Inwestor: Gmina Krasnobród ul. 3-go Maja 36, 22-440 Krasnobród		Zał. nr 5
Nazwa zadania: Rozbudowa terenów rekreacyjnych i turystyczn. wokół Zalewu w Krasnobrodzie w kierunku turystyki wodnej		stad. dok. PB
Nazwa obiektu: Budowa kładek (pomostów przy zbiorniku wodnym) Zalew w Krasnobrodzie		branża hydrotech.
Nazwa rysunku: Pomost widokowy- przekrój podłużny		Skala: 1:50
Imię i nazwisko	Podpis	Data
Projektant: mgr inż. Adam Niedabyłski upr. bud. UAN-II-8387/57/86 specj. wodno-melioracyjna		07.2017
Sprawdzający: mgr inż. Eugeniusz Daciuk upr. bud. LUB/0262/ZOOK/11 specj. konstrukcyjno-budowlana		07.2017