

Województwo lubelskie
Powiat zamojski
Lewin 062004_4 - Krasnobród - miasto
Okręg 062004_4.0001 - Miasto Krasnobród

Pracownia Projektowa Usługowo
GEO-INWEST-GRUNT S.C.
ul. Przemysłowa 4, 27-483 Zamość
Tel/Fax: +48 42 731 49
NIP 02-00-00-002

MAPA DO CEŁÓW PROJEKTOWYCH

działki nr 1213/5 i 1219/21 ark. 18 położone w
Krasnobrodzie przy ul. Partyzantów
SKALA: 1:500

Wykonana przez Przedsiębiorstwo Usługowo GEO - INWEST - GRUNT S.C. w Zamościu,
ul. Przemysłowa 4, tel. (046) 2711619, w oparciu o istniejącą mapę zasadniczą w skali 1:500
numer sekcji: 8.136.13.20.2.4 i 8.136.13.20.4.2 uzupełniona pomiarem sytuacyjno-wysokościowym
Układ odniesienia wysokości: "2000"
Układ odniesienia wysokości: Kronsztadt185
N° ks. reb. 27/2017
GKN.6640.198.2017
Data opracowania: 08.03.2017r.

STANOWISKO ZAMOJSKI
P.0680.2017.440
17.03.2017
mgr inż. Marek Ostalok
mgr inż. Krzysztof Kowalczyk
Wydzielnik Geodezji, Kartografii
Katastru i Inżynierii

GEOINWEST
mgr inż. Lesław Rudzik
mgr inż. Krzysztof Kowalczyk
mgr inż. Marek Ostalok

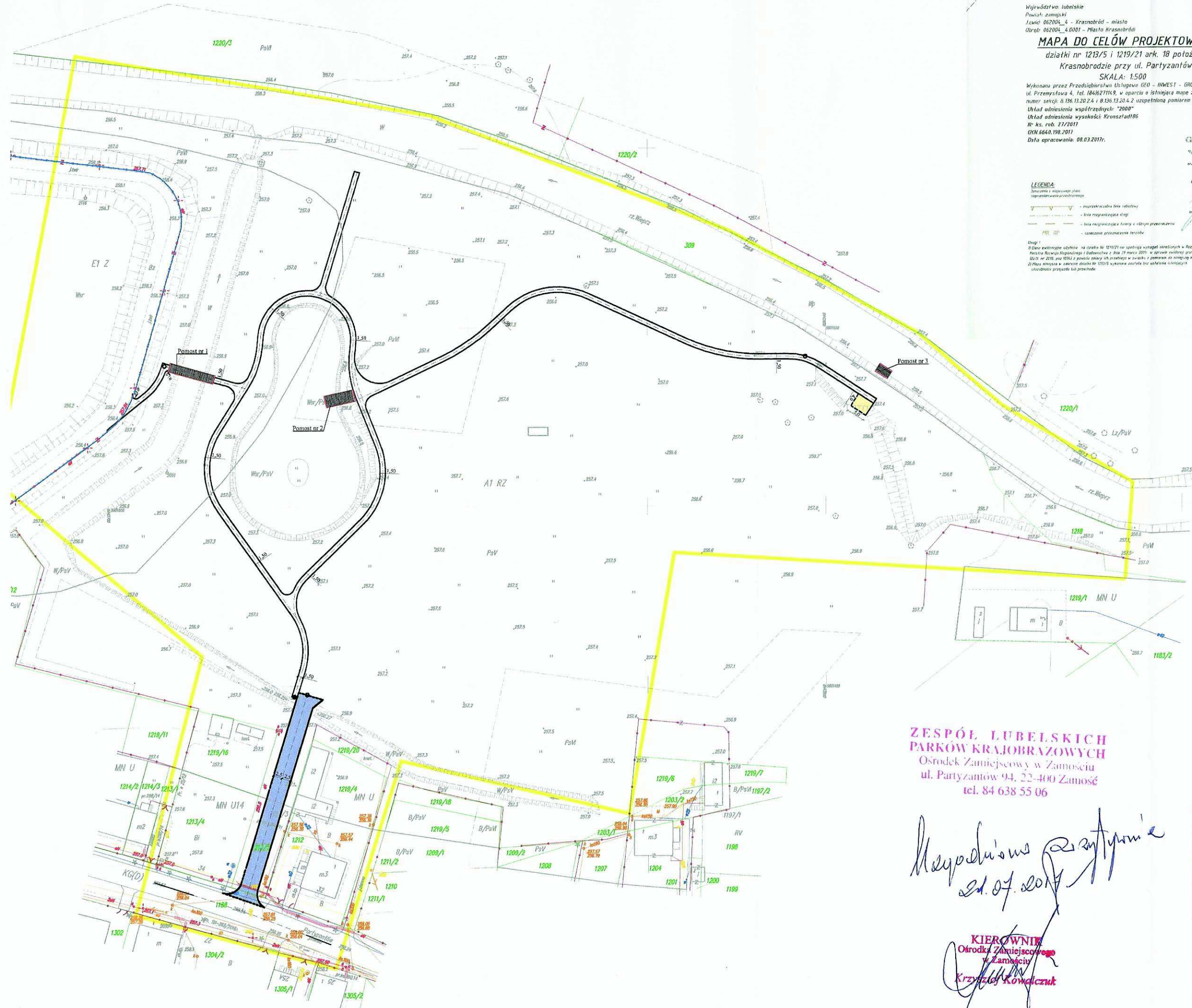
GEOINWEST
mgr inż. Krzysztof Kowalczyk
mgr inż. Marek Ostalok
mgr inż. Lesław Rudzik

LEGENDA:

- granica działki
- linia rozgraniczająca drogę
- linia rozgraniczająca tereny o różnym przeznaczeniu
- oznaczenie przeznaczenia terenu

Uwagi:

1) Dane wyjściowe uzyskane na podstawie mapy 1:500 znajdują się w Rezerwatorium
Biuro Geodezji i Katastru z dnia 20 marca 2017 r. w sprawie ewidencji gruntów i budynków
2) Mapa wykonana w zakresie działki nr 1213/5 wykonana została bez uwzględnienia
istniejącego projektu lub projektu.



LEGENDA:

- Branża drogową**
 - PROJEKTOWANA NAWIERZCHNIA KOSTKA BRUKOWA "8" KLAASYFIKACJA PROJEKTOWA
 - PROJEKTOWANA NAWIERZCHNIA Z KRUSZYWIA CIEKLIWA
 - PUNKT POSTOJU DLA KAJAKARZY
- Branża hydrotechniczna**
 - POMOSTY REKREACYJNE
 - Pomost nr 1 - rekreacyjny-sporowowy
L=13,02m, b=2,36m, F=30,73m²
 - Pomost nr 2 - rekreacyjny-widokowy
L=8,20m, b=3,20m, F=26,24m²
 - Pomost nr 3- do cumowania kajaków
L=4,00m, b=2,50m, F=10,00m²
 - GRANICA DZIAŁEK
 - WODOCIĄG
 - GAZOCIĄG
 - KABEL ENERGETYCZNY
 - KABEL TELEKOMUNIKACYJNY
 - KANAŁ SANITARNY
 - LINIA OGRODZEŃ
 - BALUSTRADA U-12 ISTNIEJĄCA
 - BALUSTRADA U-12 PROJEKTOWA

**ZESPÓŁ LUBELSKICH
PARKÓW KRAJOBRAZOWYCH**
Ośrodek Zamiejscowy w Zamościu
ul. Partyzantów 94, 22-400 Zamość
tel. 84 638 55 06

Marek Ostalok
mgr inż. Marek Ostalok
KIEROWNIK
Ośrodka Zamiejscowego
w Zamościu
Krzysztof Kowalczyk

Investor:	Gmina Krasnobród ul. 3-go Maja 36, 22-440 Krasnobród	Zal. nr	1
Nazwa zadania:	Rozbudowa terenów rekreacyjnych i turystycznych wokół Zalewu w Krasnobrodzie w kierunku turystyki wodnej	stad. dok.	PB
Nazwa obiektu:	Budowa kładek (pomostów przy zbiorniku) wodnym Zalew w Krasnobrodzie	branża	hydrotech.
Nazwa rysunku:	Plan zagospodarowania terenu	Skala:	1:1000
Projektant:	mgr inż. Adam Niedabyłski upr. bud. UAN-II-8387/5/86 specj. wodno-energetyczna	Podpis	<i>[Signature]</i>
Sprawdzający:	mgr inż. Eugeniusz Dachuk upr. bud. LUB@262/ZOOK/11 specj. konstrukcyjno-budowlana	Data	07.2017