

UCHWAŁA NR XXVII/177/2017
RADY MIEJSKIEJ W KRASNOBRODZIE

z dnia 23 maja 2017 r.

**w sprawie przystąpienia do sporządzenia zmian w miejscowym planie zagospodarowania przestrzennego
miasta Krasnobród**

Na podstawie art. 18 ust. 2 pkt. 5 ustawy z dnia 8 marca 1990 r. o samorządzie gminnym (tj. Dz. U. z 2016 r. poz. 446) oraz art. 14 i art. 27 ustawy z dnia 27 marca 2003 r. o planowaniu i zagospodarowaniu przestrzennym (tj. Dz. U. z 2016 r. poz. 778 ze zm.) Rada Miejska w Krasnobrodzie uchwala co następuje:

§ 1. Przystąpić do sporządzenia zmian w miejscowym planie zagospodarowania przestrzennego miasta Krasnobród, zatwierdzonym uchwałą Nr XVI/114/04 z dnia 12 października 2004 r. , dotyczących następujących terenów:

- działki nr 2290, 2298 zabudowa jednorodzinna (załącznik nr 1)
- działki nr 80/1, 80/2 zabudowa mieszkaniowa z usługami (załącznik nr 2)
- działki nr 1918, 2043 zabudowa mieszkaniowa (załącznik nr 3)
- działki nr 210, 211, 212, 217 zmiana przebiegu drogi (załącznik nr 4)
- działki nr 1858/1, 1858/2, 1857/1, 1857/2, 1851, 1852 zmiana przebiegu drogi (załącznik nr 5)
- działki nr 1556 – 1569, 1572, 1573, 1622 – 1640, 1642 – 1673, 1915 – 1917, 1552 – 1555 zabudowa jednorodzinna z usługami (załącznik nr 6)
- działki nr 1226, 1227/ 2, 1227/4, 1227/6, 1227/9 – 1227/14 tereny usług (załącznik nr 7)
- działki nr 1221, 1220/2, 1220/3 tereny usług (załącznik nr 8)
- działki nr 259/1 , 228 zabudowa jednorodzinna (załącznik nr 9)
- działki nr 390, 391, 2424 zabudowa jednorodzinna (załącznik nr 10)
- działki nr 498 – 502 tereny usług (załącznik nr 11)
- działki nr 228, 289 – 297 zabudowa mieszkaniowa z usługami (załącznik nr 12)
- działki nr 635, 636 zabudowa jednorodzinna (załącznik nr 13)
- działki nr 696/3, 697, 698/1, 698/2 zabudowa jednorodzinna z usługami (załącznik nr 14)
- działki nr 2361/ 1 – 24, 2362/1, 2362/2, 2363/1 – 4, 2364/1 – 4 zabudowa jednorodzinna (załącznik nr 15)
- działki nr 1266, 1260/1, 1260/3, 1260/4, 1260/5,tereny usługowe (załącznik nr 16)
- działki nr 1261/1, 1261/2, 1263/1, 1263/2, 1264/4 – 9, 1265/1, 1265/2, 1432/1, 1432/2, 1431/1, 1431/2, 1430/1, 1430/2, 1428/2, 1427/2, 1995/1, 1995/2, 1996, 1997, 1999/1, 1999/2, 1266, 1337/1, 1423/2, 1422/1, 1422/2, 1422/3, 1414, 1413, 1412, 1411, 1410/1, 1410/2, 1409/1, 1409/2, 1408, 1407, 1406, 1405, 1404, 1401, 1400, 1399, 1398, 1397, 1396/2, 1396/3, 1396/4, 1396/5, 1395, 1394, 1393, 1392, 2432/1 – 9, 1384, 1380, 1379 –1371, 1370/2, 1369, 1367 – 1364, 1363/1, 1363/2, 1360 – 1355, 1354/1, 1354/2, 1353/2, 1352, 1351, 1350, 1433, 1907, 1908, 1911, 1912, 1913, 1434 – 1440, 1452 – 1455, 1459 –1468, 1475 –1479 zabudowa jednorodzinna z usługami (załącznik nr 17)
- działki nr 1286/2, 1287/3, 1284/2 uzupełnienie funkcji (załącznik nr 18)
- działki nr 1241/1, 1257 uzupełnienie funkcji i zmiana ustaleń (załącznik nr 19)
- działka nr 607/9, 634 uzupełnienie przeznaczenia terenu (załącznik nr 20)
- działka nr 919 zmiana przeznaczenia terenu (załącznik nr 21)
- działka nr 610 zmiana przeznaczenia terenu (załącznik nr 22)
- działki nr 886, 1147/12 uzupełnienie przeznaczenia terenu (załącznik nr 23)

- działki nr 1713, 1715 – 1717, 1719, 1720, 1722 - 1731 zabudowa mieszkaniowa z usługami (załącznik 24)

§ 2. Granice obszarów objętych projektem zmian określono w załącznikach graficznych do uchwały od nr 1 do 24.

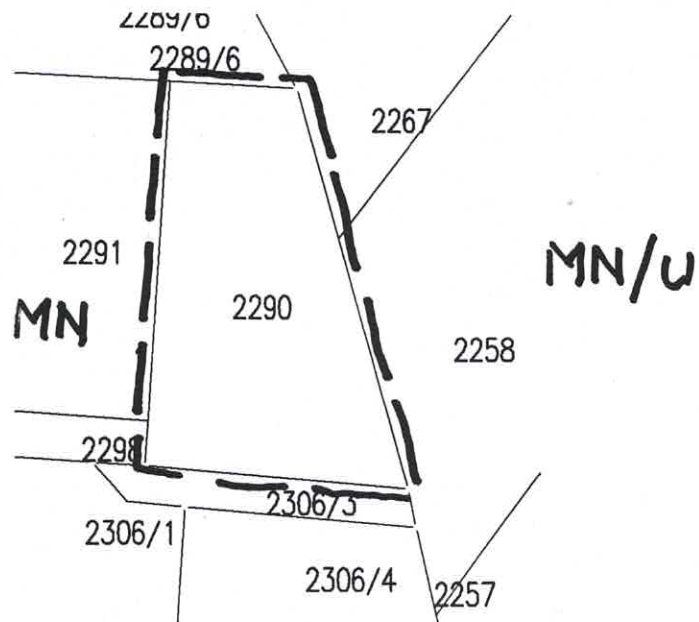
§ 3. Wykonanie uchwały powierza się Burmistrzowi Krasnobrodu.

§ 4. Uchwała wchodzi w życie z dniem podjęcia.

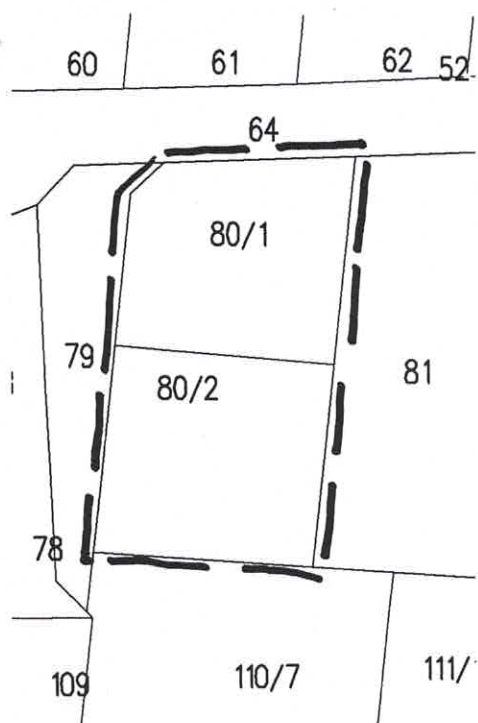
Przewodniczący Rady
Miejskiej


Roland Wyrostkiewicz

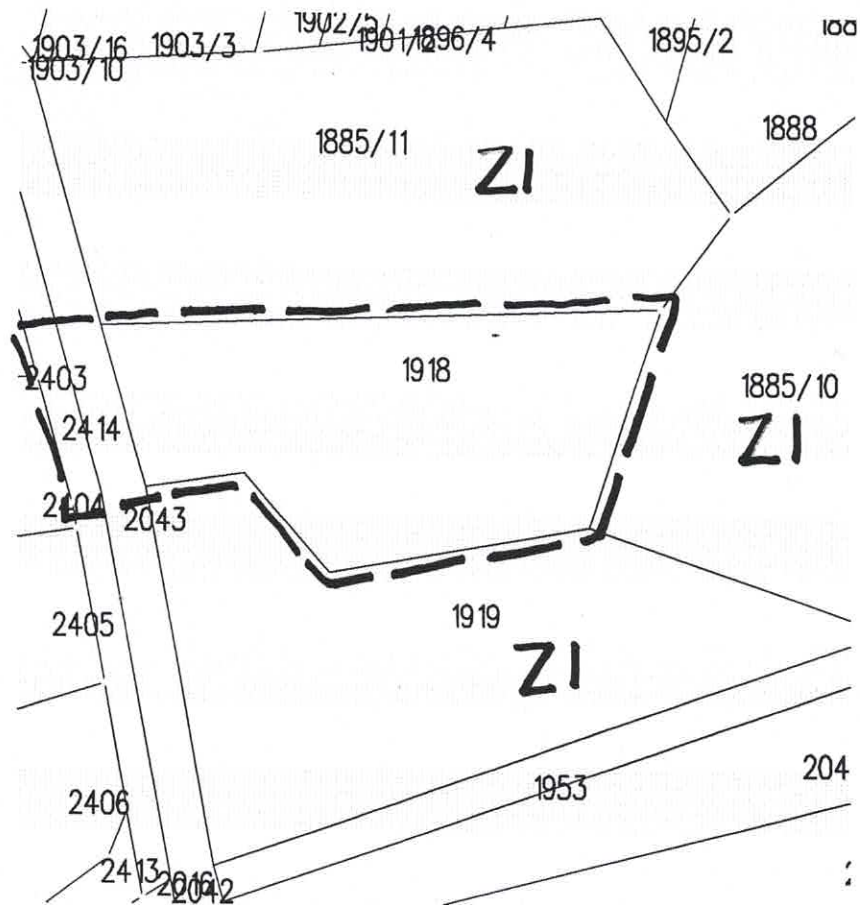
Wyrys z mapy
Skala 1:1000



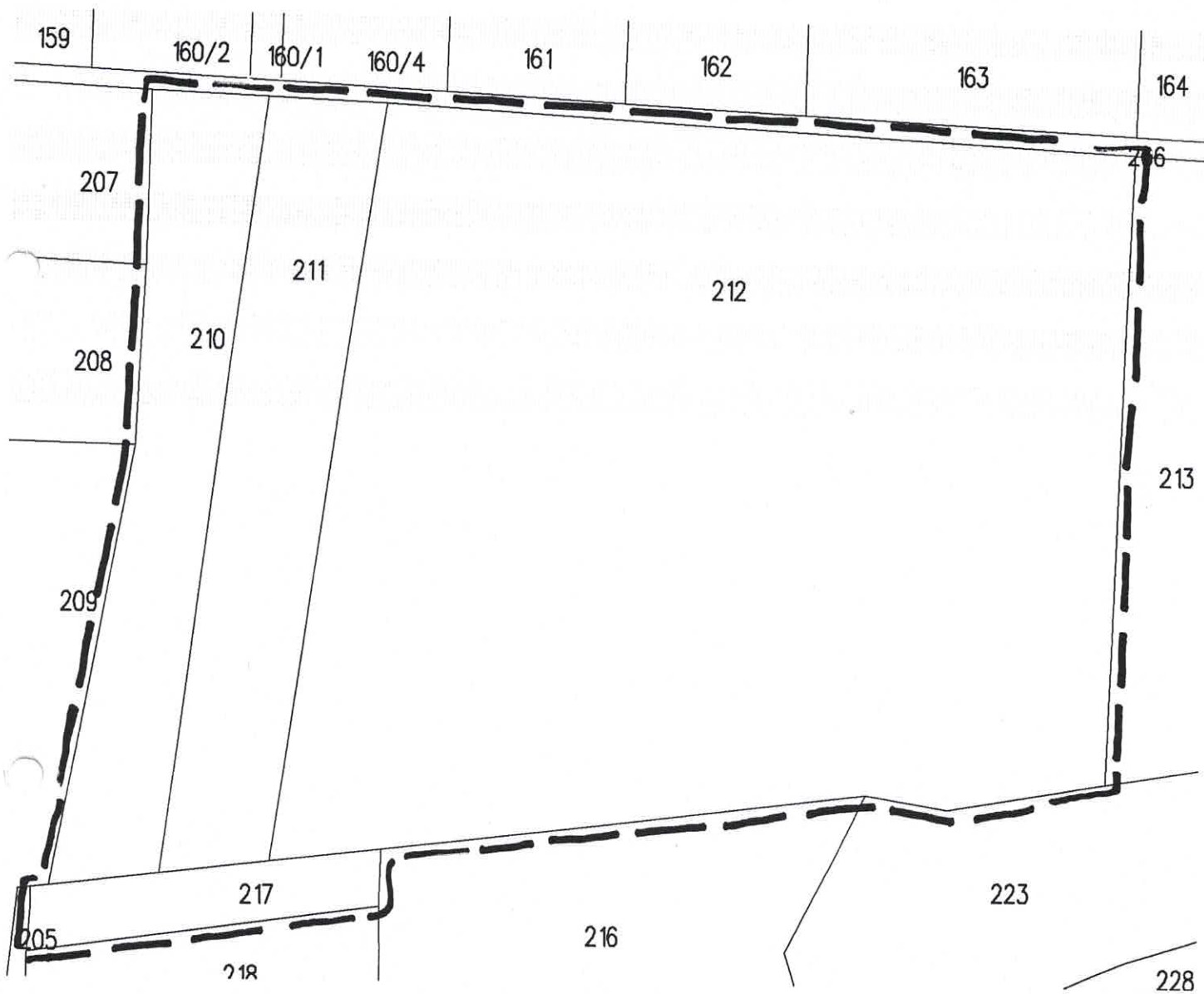
Wrys z mapy
Skala 1:1000



Wyrys z mapy
Skala 1:1000



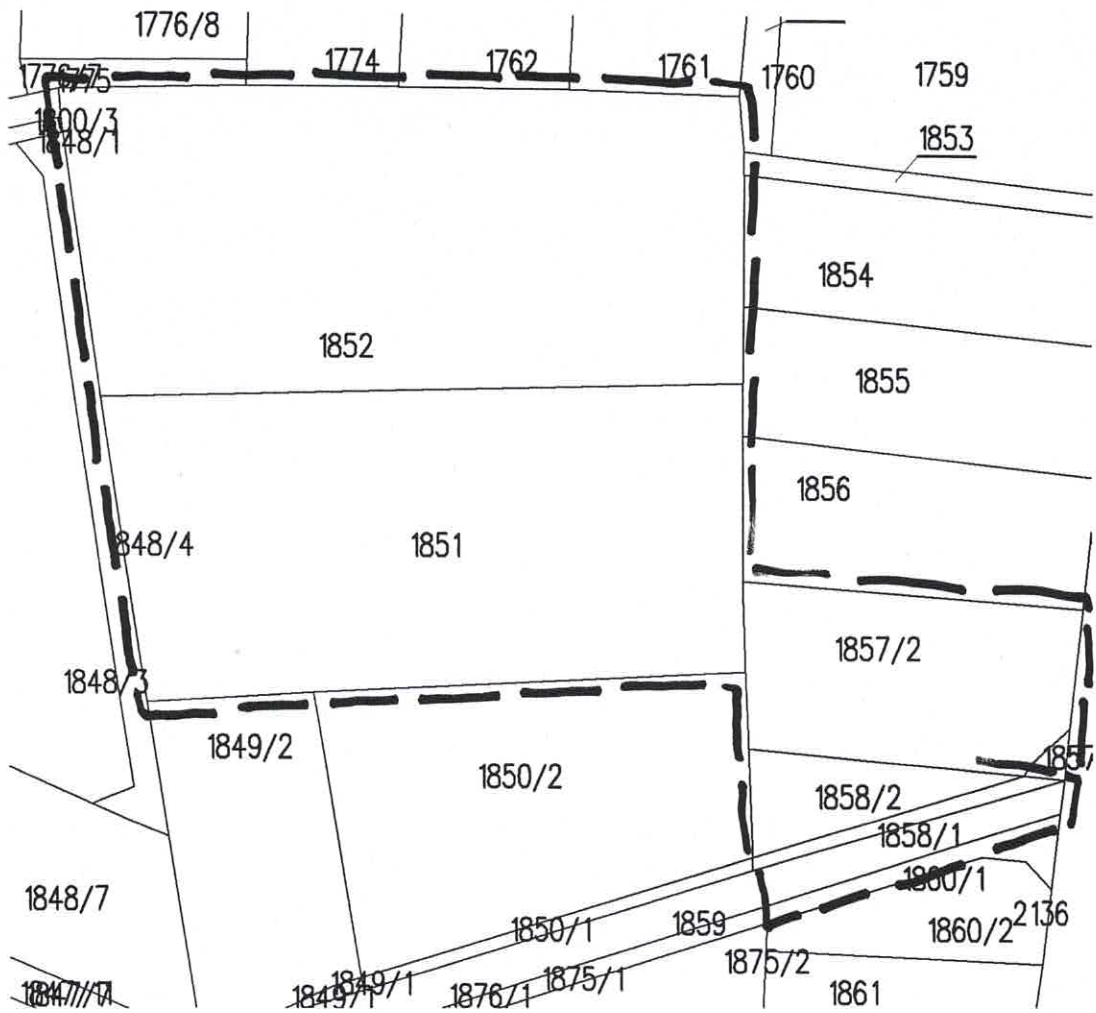
Wrys z mapy
Skala 1:1000



Cel wydruku: służbowy

Sporządził(a): Gmina Krasnobród ul. 3-Maja 36, 22-440 Krasnobród, dnia: 18.05.2017 r.

Wyrys z mapy
Skala 1:1000



Cel wydruku: służbowy

Sporządził(a): Gmina Krasnobród ul. 3-Maja 36, 22-440 Krasnobród, dnia: 18.05.2017 r.

Wrys z mapy
Skala 1:2000

Wrys z mapy
Skala 1:2000

Województwo: lubelskie
Powiat: zamojski
Jednostka ewidencyjna: Krasnobród

Wrys z mapy
Skala 1:2000

Województwo: lubelskie
Powiat: zamojski
Jednostka ewidencyjna: Krasnobród

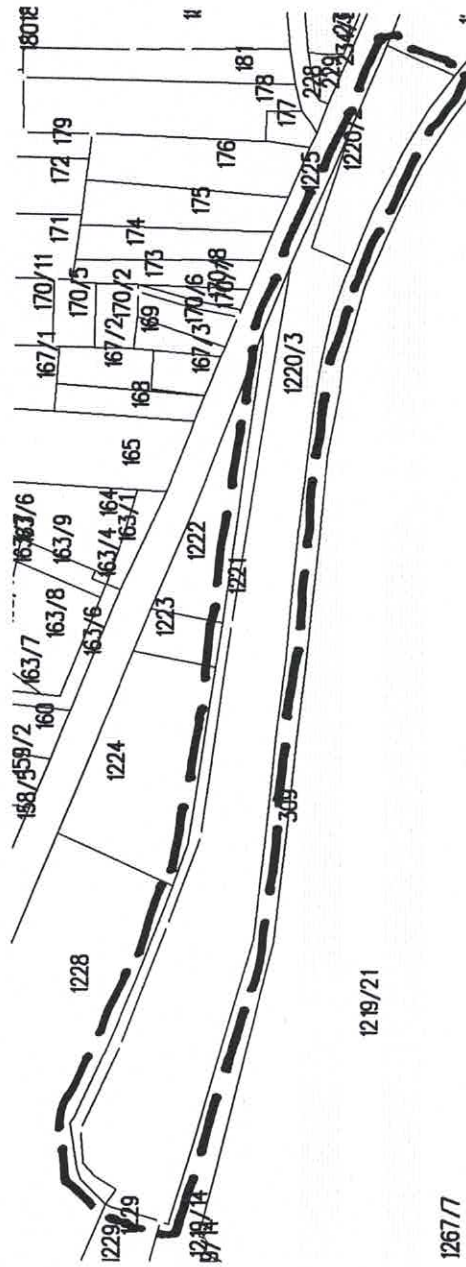


1736
służbowy
Gmina Krasnobród

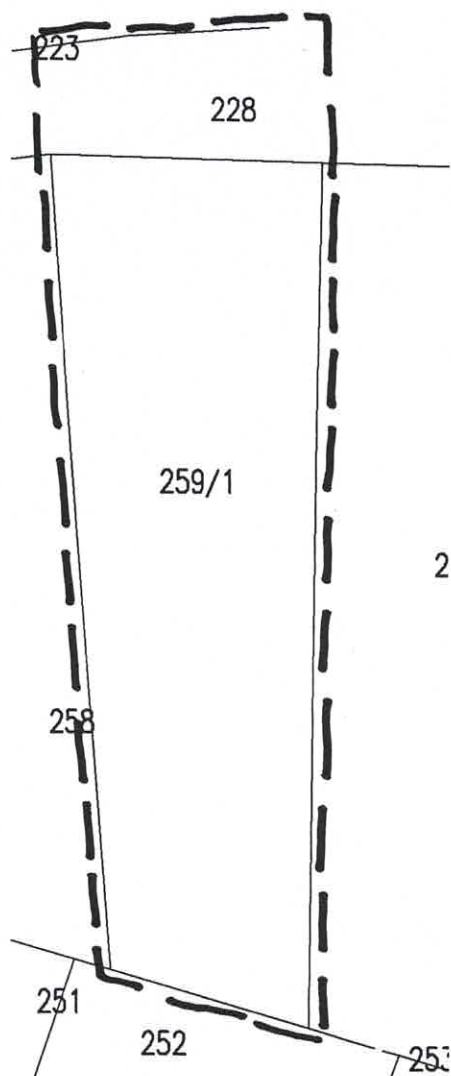
Cel wydruku: służbowy
Sporządził(a): Gmina Krasnobród ul. 3-Maja 36, 22-440 Krasnobród, dnia: 18.05.2017 r.

Wrys z mapy
Skala 1:5000

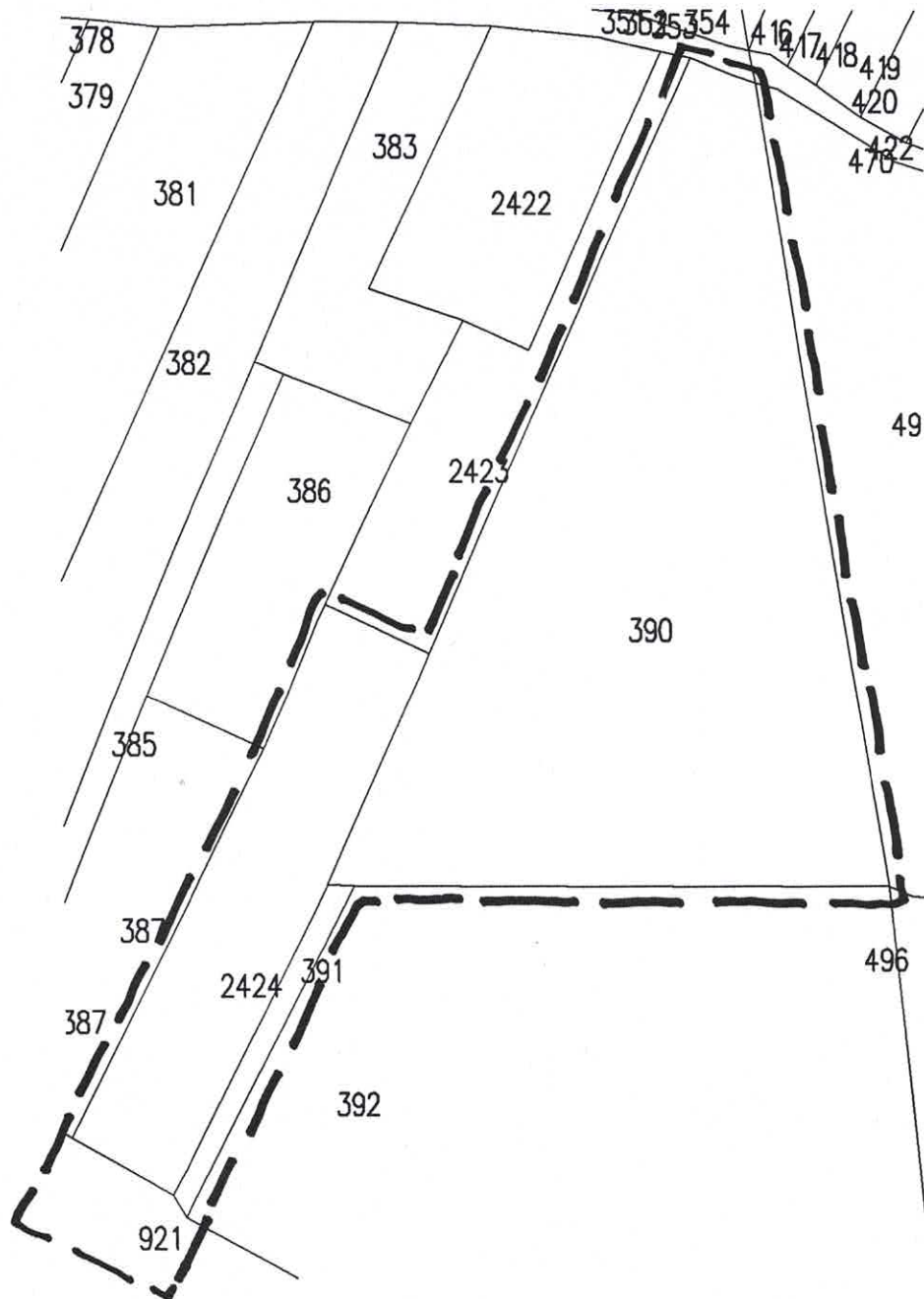
Województwo: lubelskie
Powiat: zamojski
Jednostka ewidencyjna: Krasnobrod

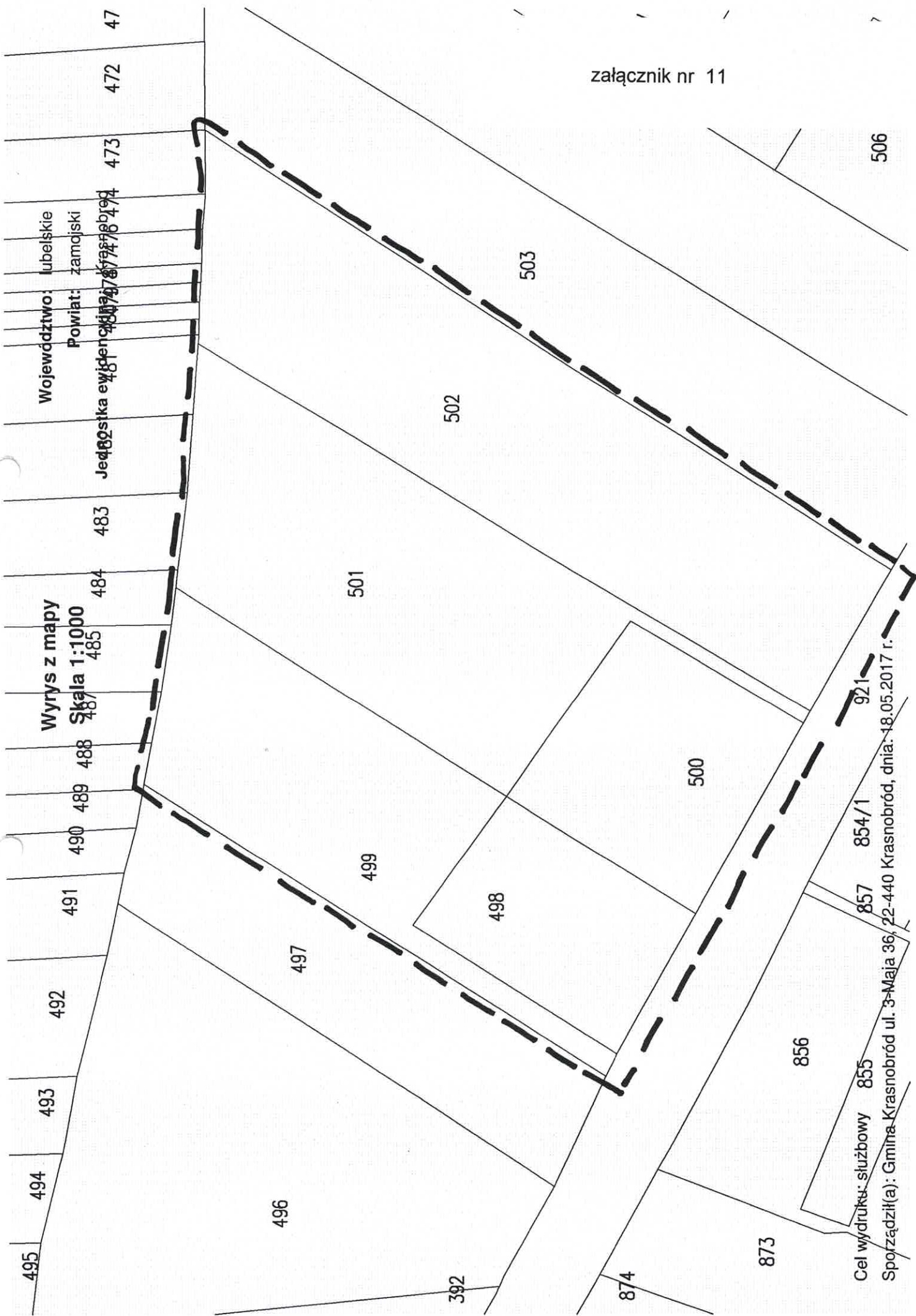


Wrys z mapy
Skala 1:1000



Wrys z mapy
Skala 1:1000



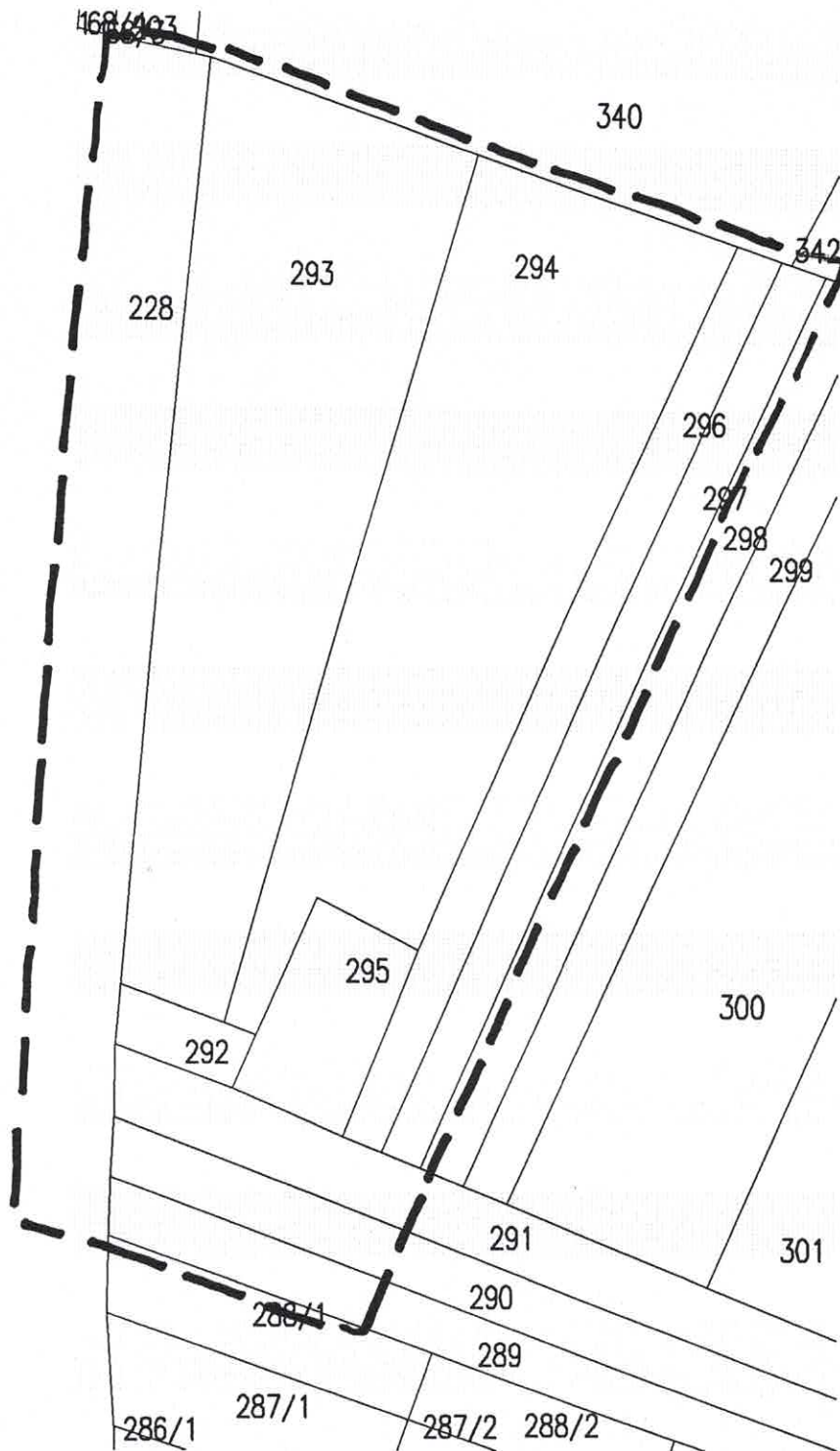


Wrys z mapy
Skala 1:1000

Województwo: lubelskie
Powiat: zamojski
Jejdziska ewidencyjna 476/16/474

Cel wydruku: służbowy 855
Sporządził(a): Gmina Krasnobród ul. 3-Maja 36, 22-440 Krasnobród, dnia: 18.05.2017 r.
857 854/1 921

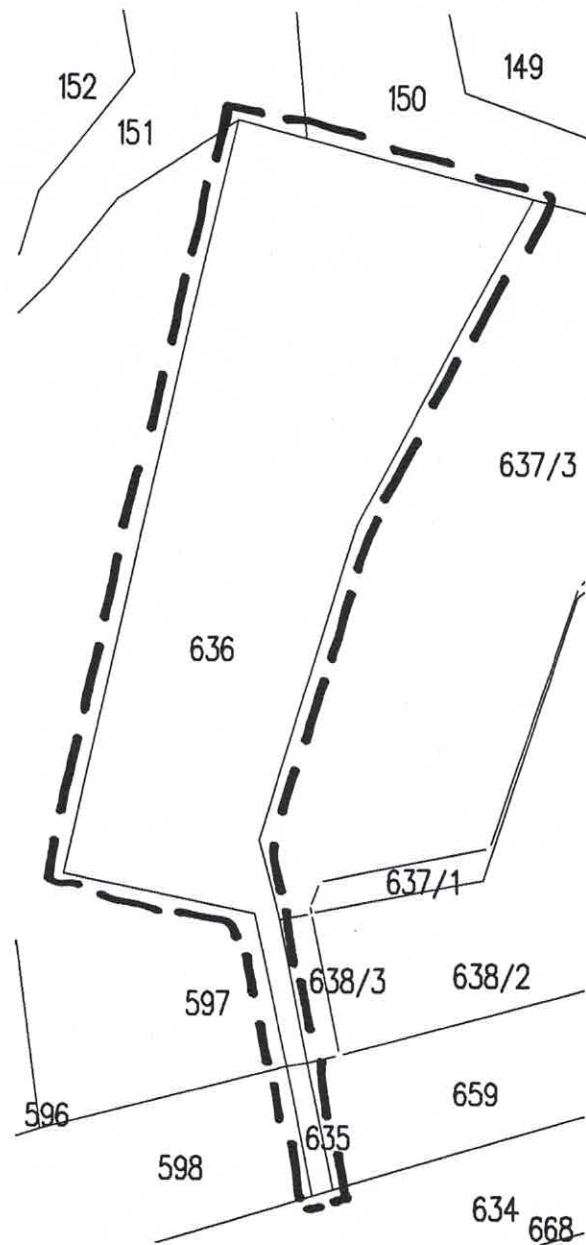
Wyrys z mapy
Skala 1:1000



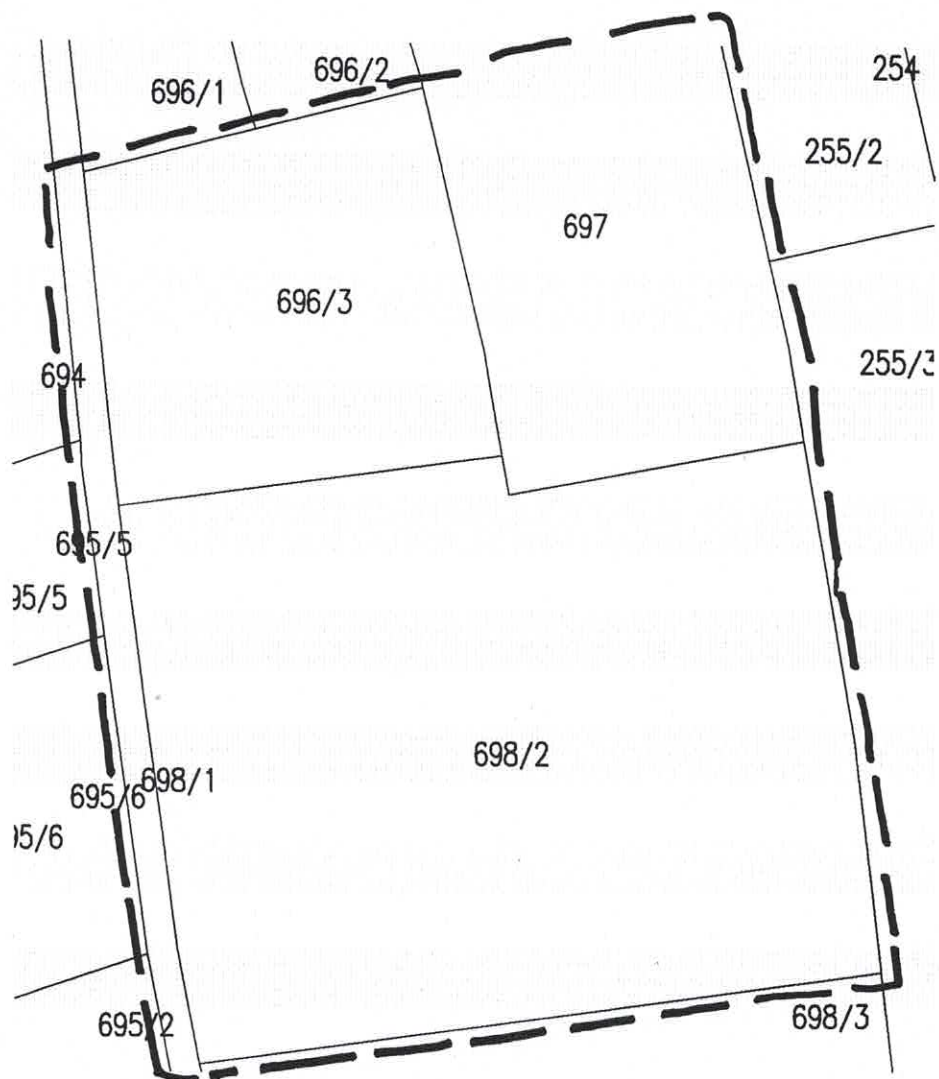
Cel wydruku: służbowy

Sporządził(a): Gmina Krasnobród ul. 3-Maja 36, 22-440 Krasnobród, dnia: 18.05.2017 r.

Wrys z mapy
Skala 1:1000



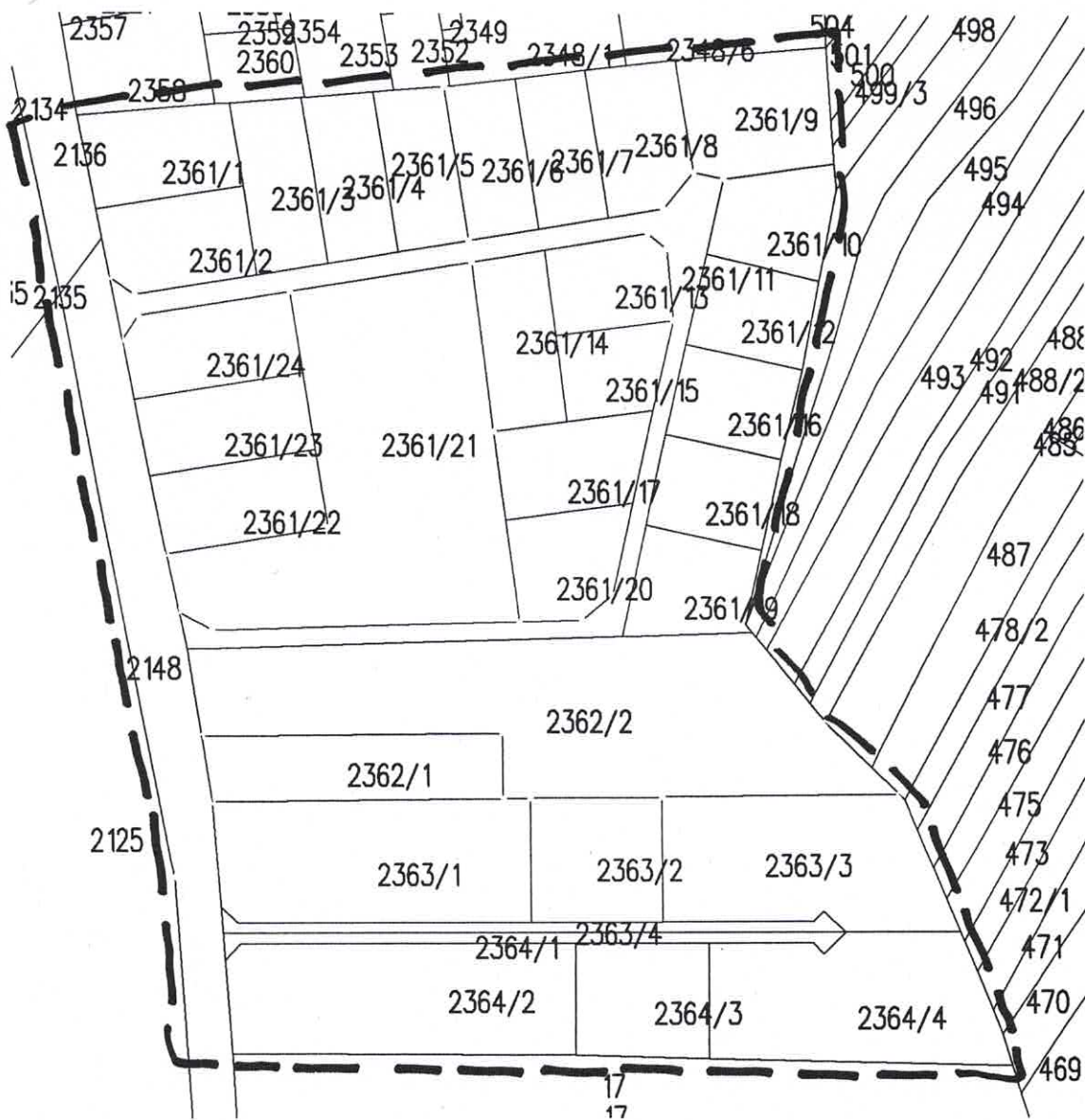
Wyrys z mapy
Skala 1:1000



Cel wydruku: służbowy

Sporządził(a): Gmina Krasnobród ul. 3-Maja 36, 22-440 Krasnobród, dnia: 18.05.2017 r.

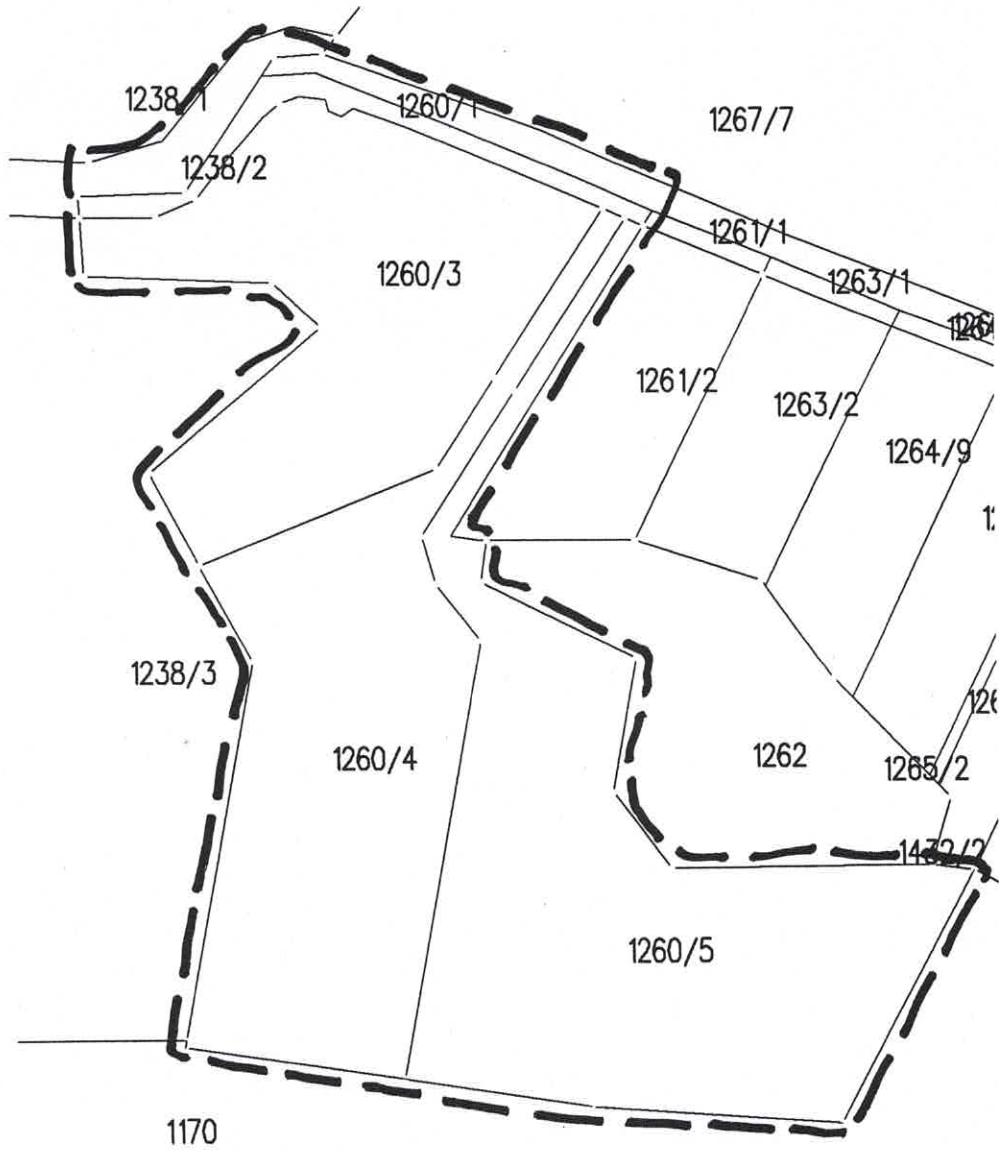
Wyrys z mapy
Skala 1:2000



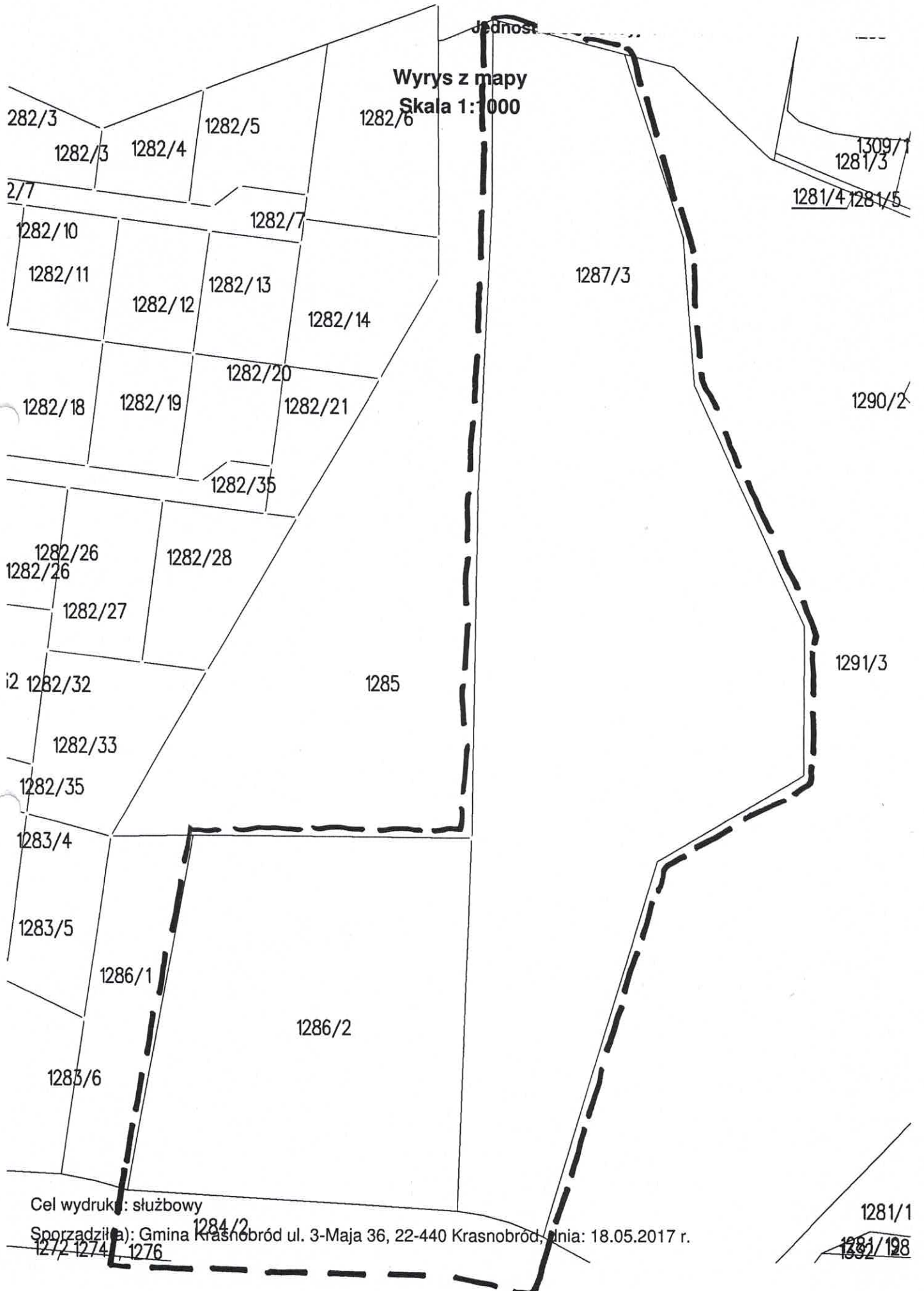
Cel wydruku: służbowy

Sporządził(a): Gmina Krasnobród ul. 3-Maja 36, 22-440 Krasnobród, dnia: 18.05.2017 r.

Wrys z mapy
Skala 1:2000







Cel wydruku: służbowy

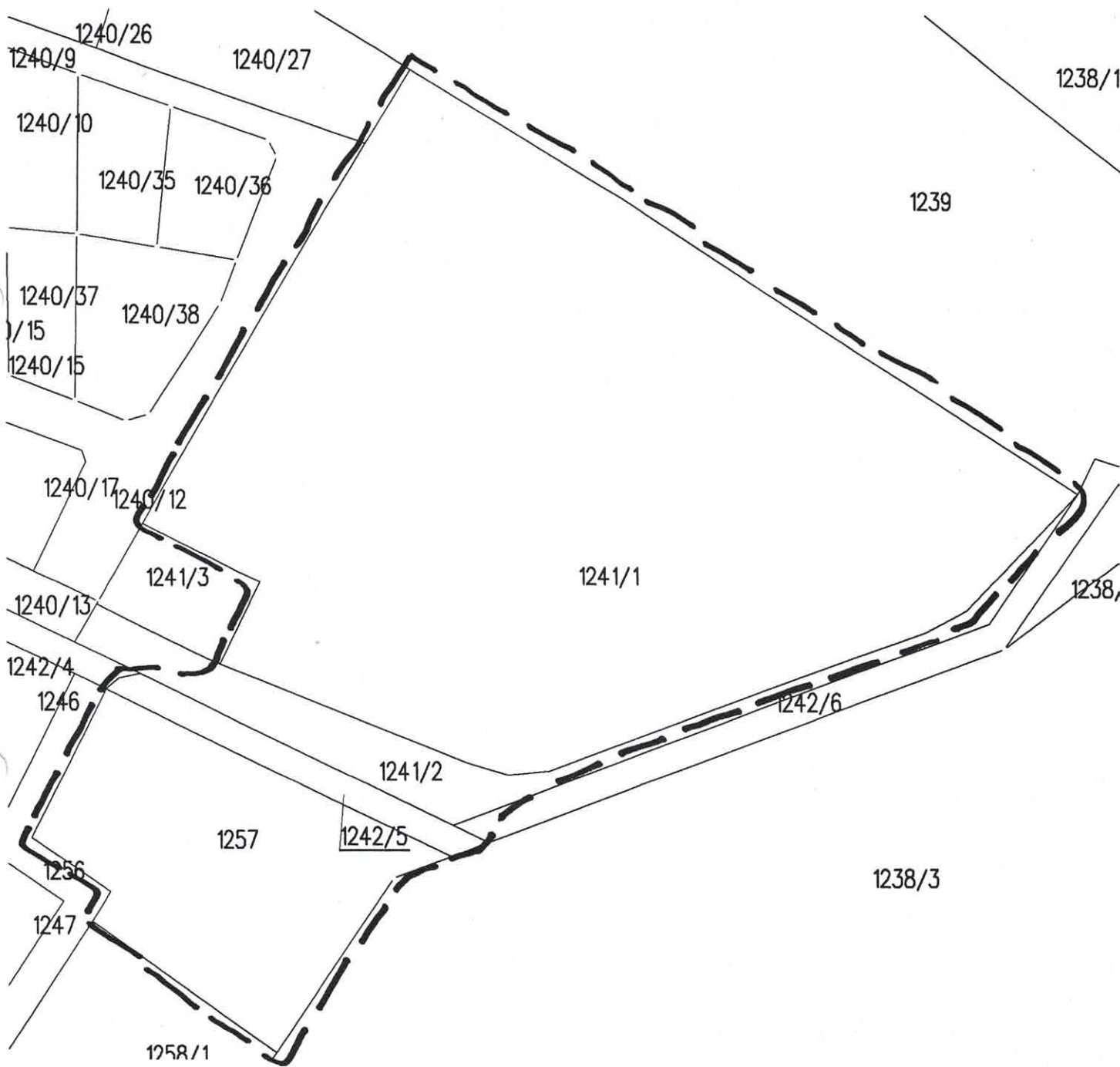
Sporządził(a): Gmina Krasnobród ul. 3-Maja 36, 22-440 Krasnobród, dnia: 18.05.2017 r.

1272 1274 1276

1281/1

1281/128

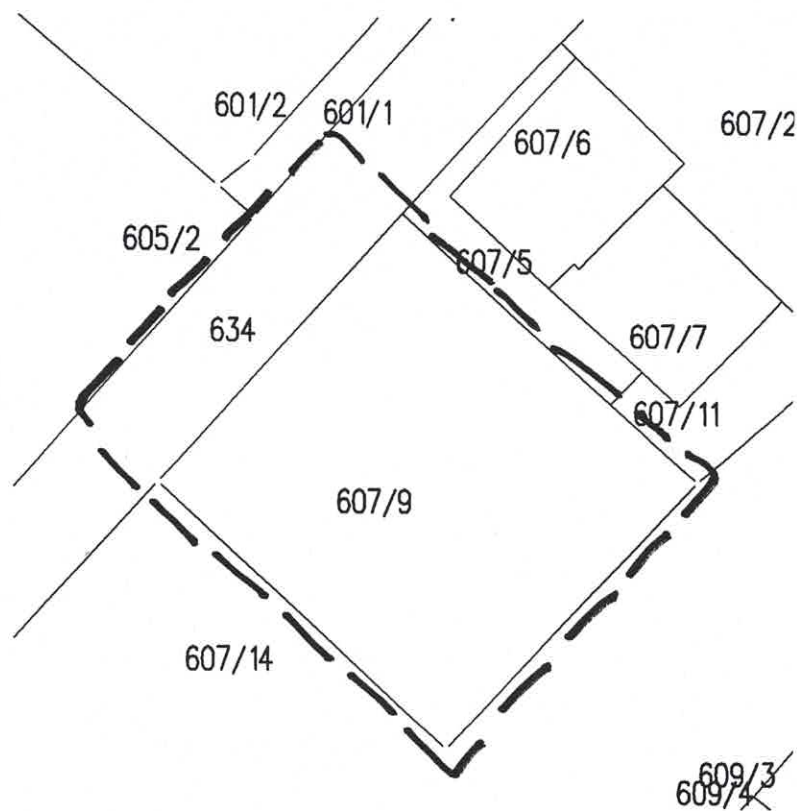
Wyrys z mapy
Skala 1:1000



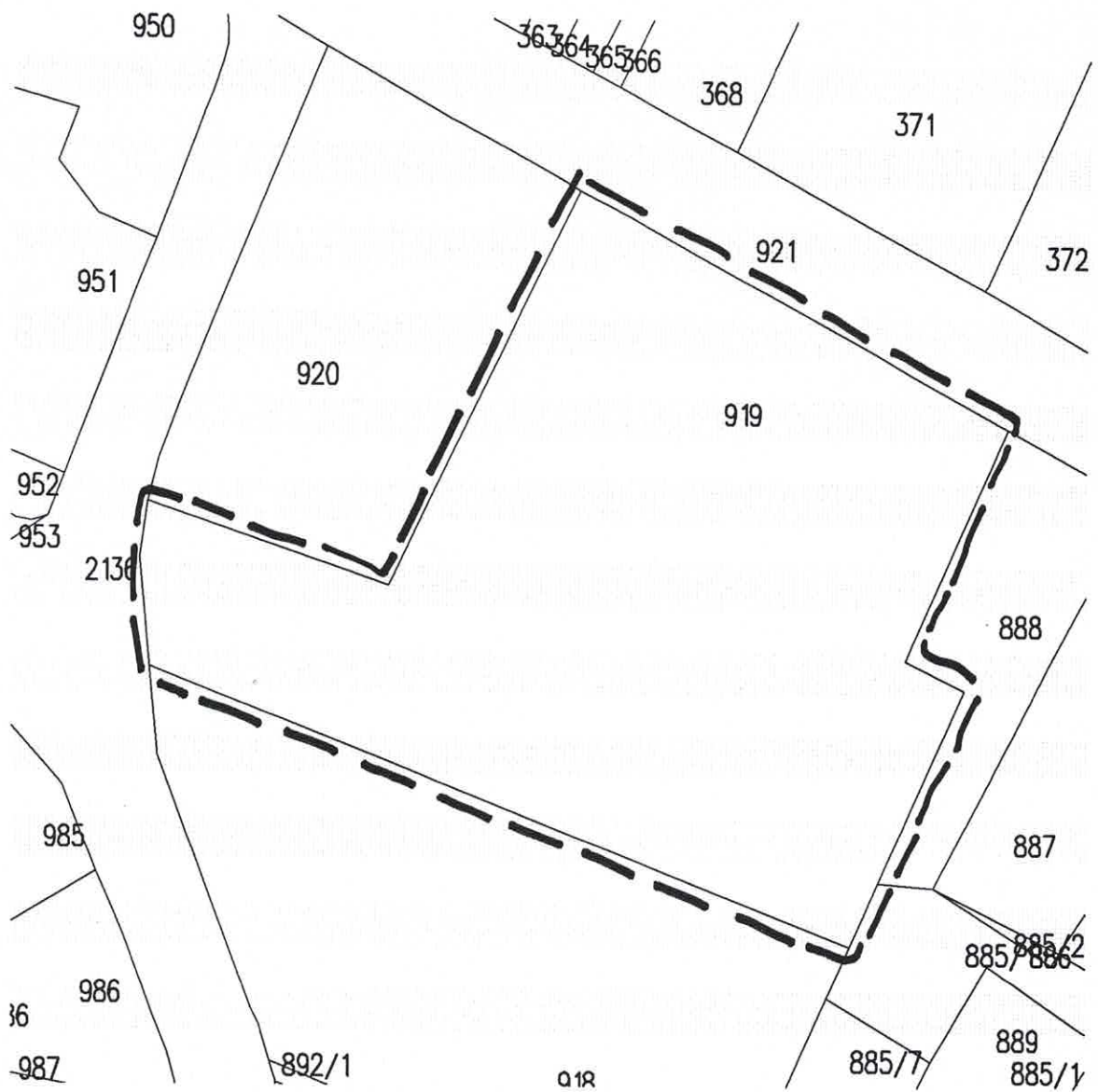
Cel wydruku: służbowy

Sporządził(a): Gmina Krasnobród ul. 3-Maja 36, 22-440 Krasnobród, dnia: 18.05.2017 r.

Wyrys z mapy
Skala 1:1000



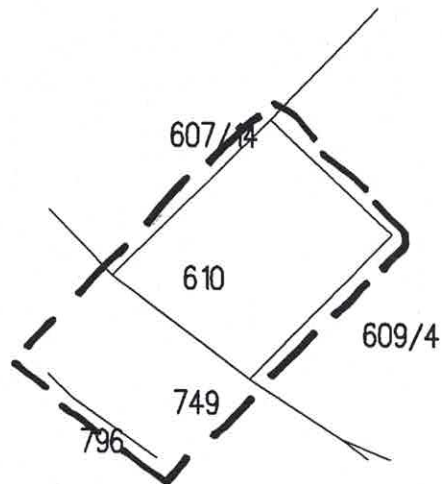
Wrys z mapy
Skala 1:1000



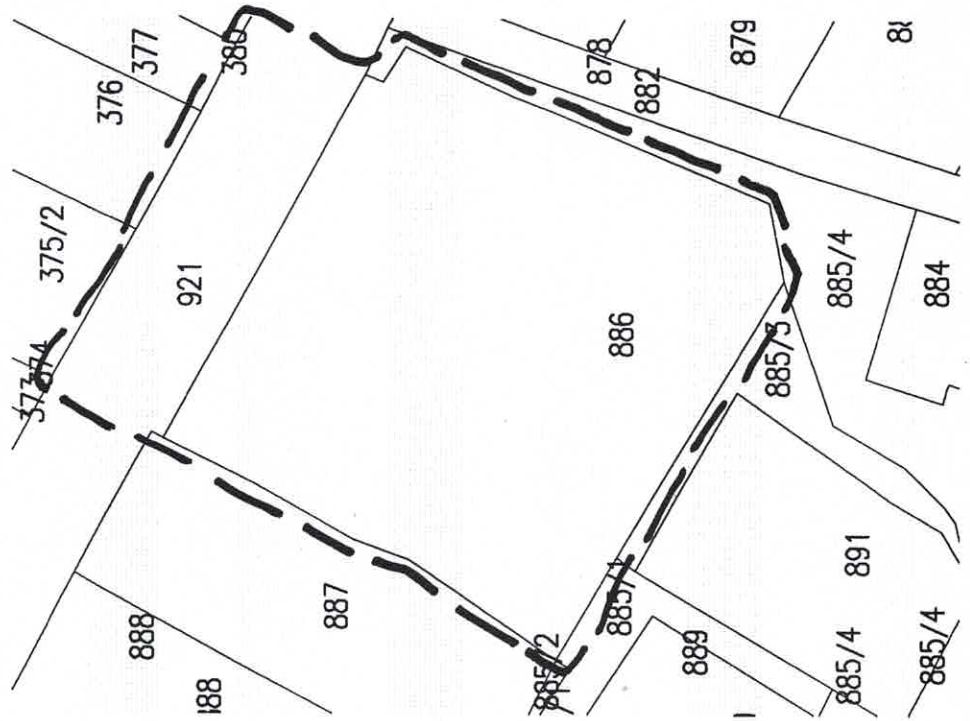
Cel wydruku: służbowy

Sporządził(a): Gmina Krasnobród ul. 3-Maja 36, 22-440 Krasnobród, dnia: 18.05.2017 r.

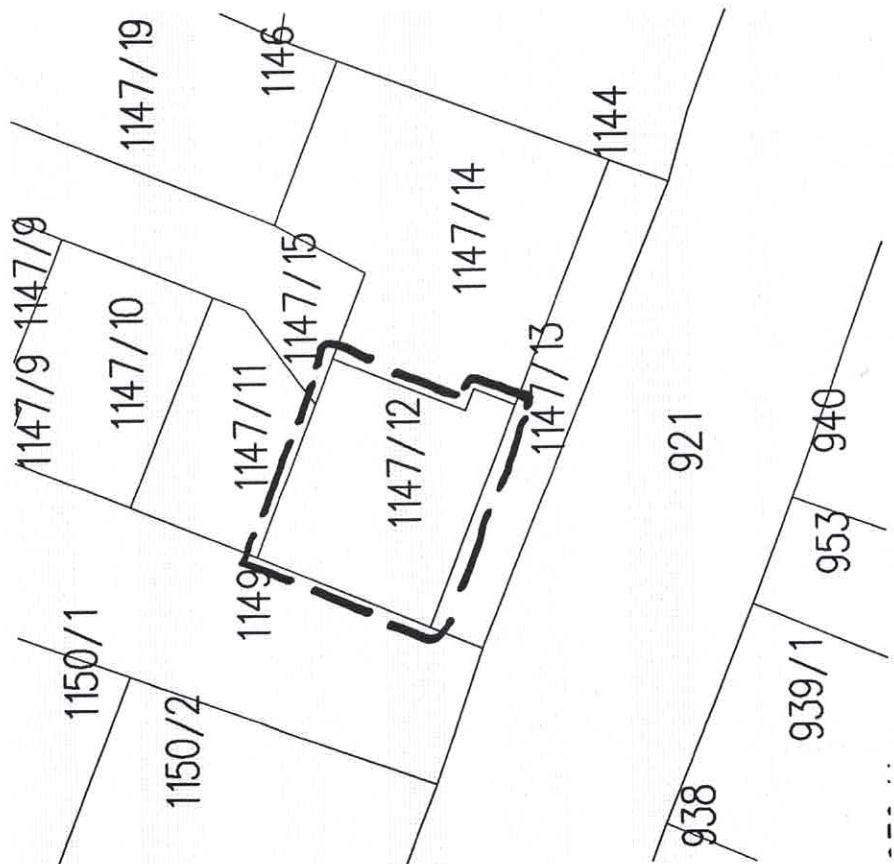
Wrys z mapy
Skala 1:1000



Wrys z mapy
Skala 1:1000



Wrys z mapy
Skala 1:500



Województwo: lubelskie
Powiat: zamojski

Wrys z mapy
Skala 1:1000

