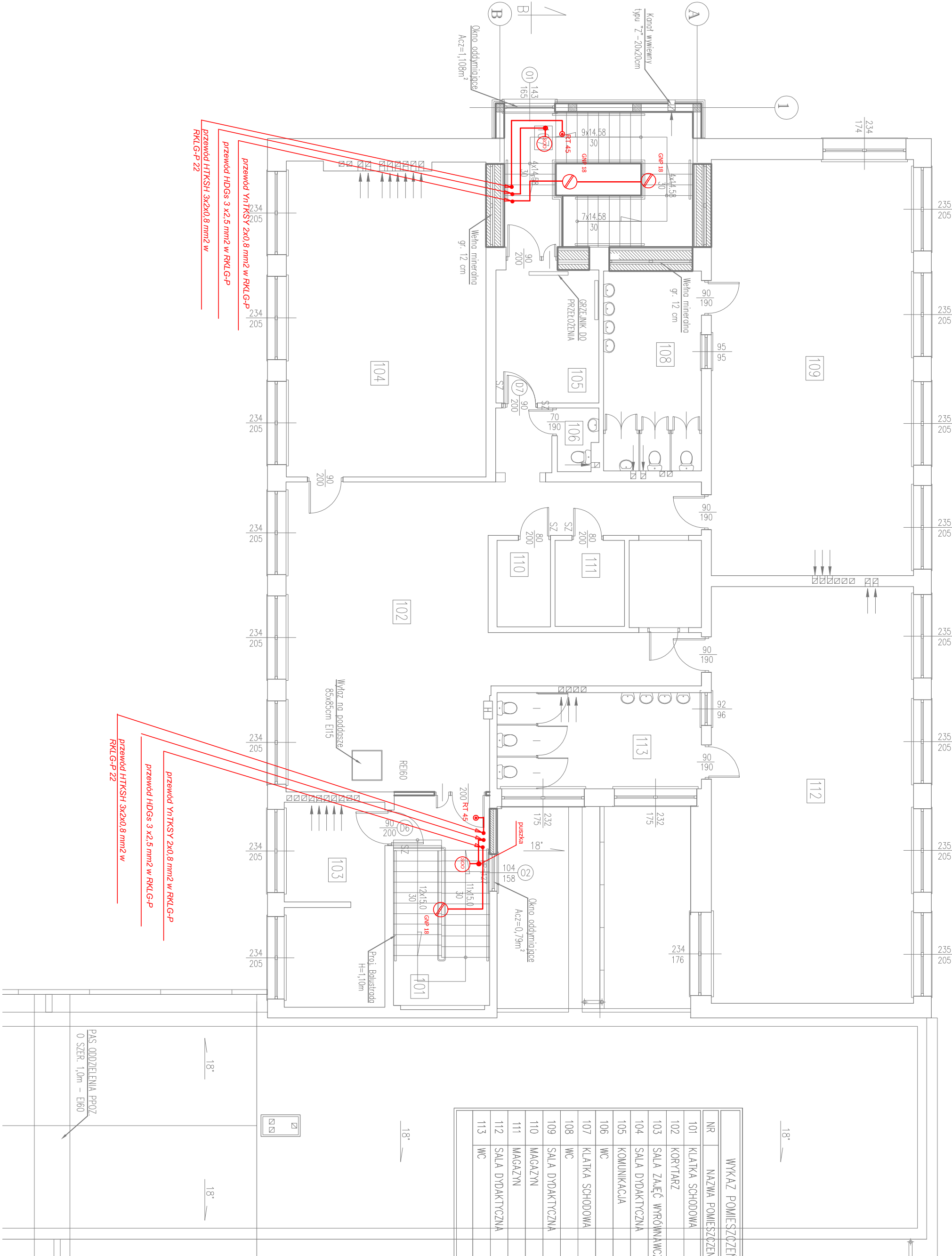
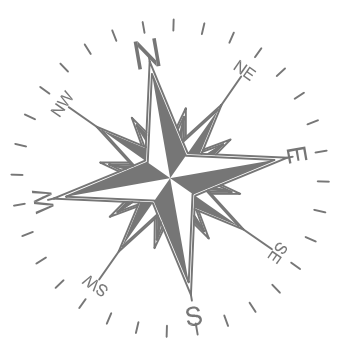


PRZYSTOSOWANIE KLATEK SCHODOWYCH DO WYMAGAŃ OCHRONY P-POŻ.
 RZUT PIĘTRA 1:100

RZUT I PIĘTRA
 SKALA 1:100



NR	NAZWA POMIESZCZENIA	POSADZKA	POW. [m ²]
101	KLATKA SCHODOWA	LASTRYKO/GRES	15,80
102	KORYTARZ	PVC	75,40
103	SALA ZAŁĘC WPROWADZAJĄCYCH	TERAKOTA	16,00
104	SALA DYDAKTYCZNA	PVC	48,90
105	KOMUNIKACJA	GRES	10,80
106	WC	GRES	1,90
107	KLATKA SCHODOWA	GRES	20,10
108	WC	TERAKOTA	15,45
109	SALA DYDAKTYCZNA	PANELE	66,40
110	MAGAZYN	PVC	3,65
111	MAGAZYN	PVC	4,70
112	SALA DYDAKTYCZNA	PANELE	66,50
113	WC	TERAKOTA	15,50
RAZEM			361,10



UZGODNIENIE
 Z INWESTOREM

		SPÓŁKA CYWILNA 22-600 Tomaszów Lubelski; ul. Lwowska 17 tel. +48 84 664 42 24; fax: +48 84 664 75 03 e-mail: bi@matej.pl; www.matej.pl	
OBIEKT	DOSTOSOWANIE POMIESZCZEŃ PRZEDSZKOLA SAMORZĄDOWEGO W KRASNOBRÓDZIE PRZY UL. LELEWELA 37 DO WYMOGÓW OCHRONY PPOŻ W ZAKRESIE ZAWARTYM W DECYZJI NR PZ-5580/8-7/13 Z DNIA 29 KWIEŃNIA 2013 ROKU	ZLECENIE NR :	04/2015
INWESTOR	GMNA KRASNOBRÓD UL. 3-GO MAJA 36; 22-440 KRASNOBRÓD	DATA :	19.01.2015
ADRES BUDOWY	UL. LELEWELA 37; 22-440 KRASNOBRÓD DZIAŁKA NR 2185	SKALA :	1:100
FAZA OPRAC.	FAZA_OPRAC	BRANZA :	BRANZA
TREŚĆ RYSUNKU	TRESC_RYS	NR RYS.	E-6
PROJEKTANT	TECH. BOGUSŁAW PUCHACZ	Uw. budowane do projektowania w specjalności Inżynier/Inż w zakresie Instalacji elektrycznych (UNI-4-838/73/06)	
SPRAWDZAJĄCY	MGR INŻ.STANISŁAW KOLENDĄ	Uw. budowane do projektowania w specjalności Inżynier/Inż w zakresie Instalacji elektrycznych (UNI-4-838/73/06)	