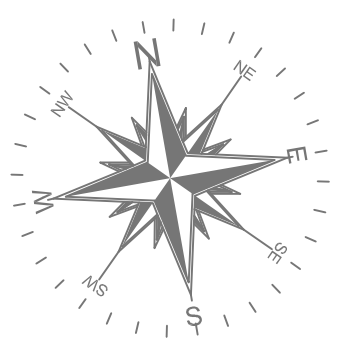
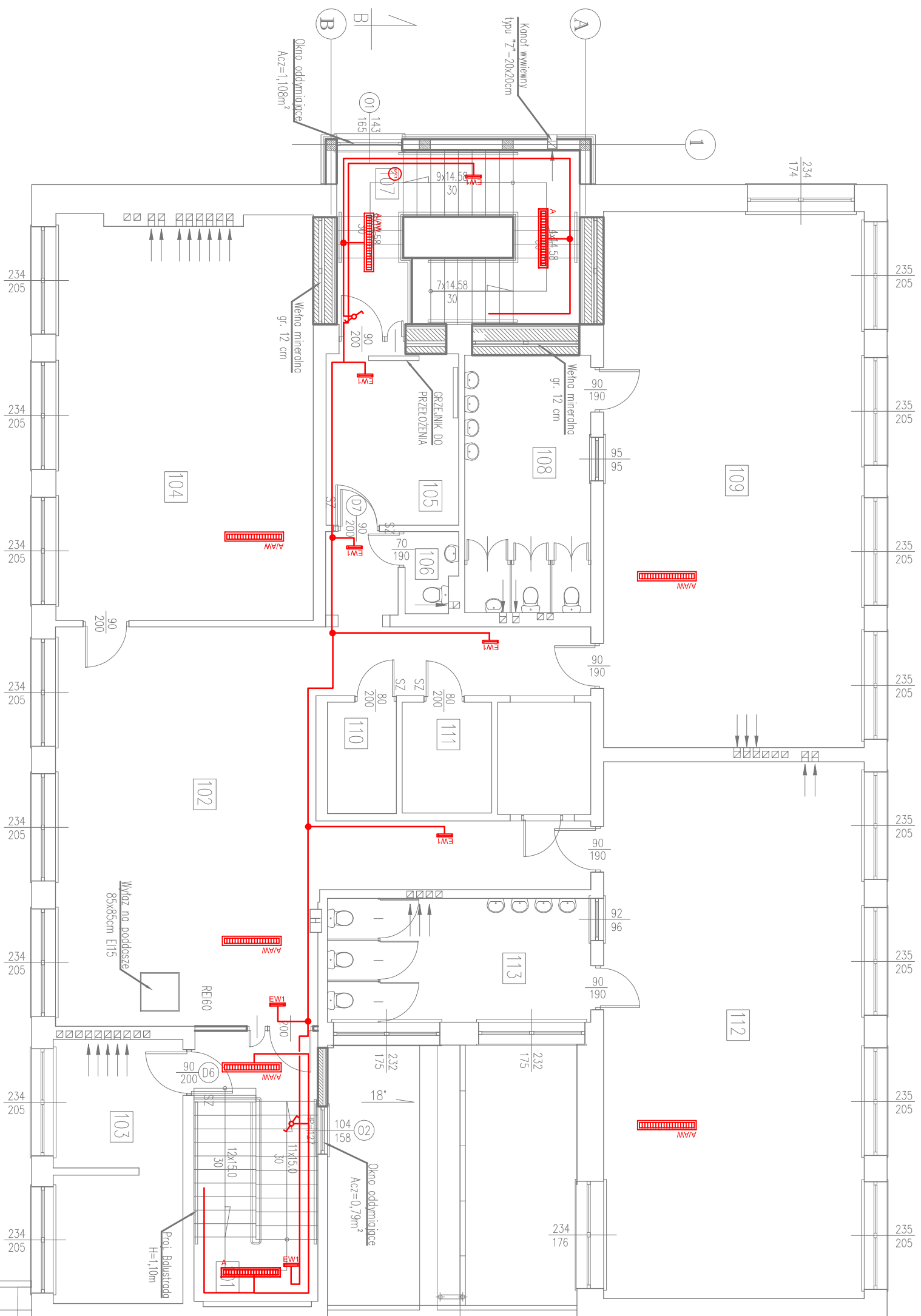


INSTALACJA OŚWIETLENIA AWARYJNEGO (EWAKUACYJNA)

RZUT PIĘTRA 1:100

RZUT I PIĘTRA
SKALA 1:100



WYKAZ POMIESZCZEŃ ISTNIEJĄCYCH – PIĘTRO			
NR	NAZWA POMIESZCZENIA	POW. [m ²]	
101	KŁATKA SCHODOWA	15,80	POSADZKA
102	KORYTARZ	75,40	LASTRYKO/GRES
103	SALA ZAJĘĆ WPROWADZAJĄCYCH	16,00	PVC
104	SALA DYDAKTYCZNA	48,90	TERAKOTA
105	KOMUNIKACJA	10,80	PVC
106	WC	1,90	GRES
107	KŁATKA SCHODOWA	20,10	GRES
108	WC	15,45	TERAKOTA
109	SALA DYDAKTYCZNA	66,40	PANELE
110	MAGAZYN	3,65	PVC
111	MAGAZYN	4,70	PVC
112	SALA DYDAKTYCZNA	66,50	PANELE
113	WC	15,50	TERAKOTA
RAZEM		361,10	

UZGODNIENIE
Z INWESTOREM

	SPÓŁKA CYWILNA 22-600 Tomaszów Lubelski; ul. Lwowska 17 tel. +48 84 664 42 24; fax: +48 84 664 75 03 e-mail: bi@matej.pl; www.matej.pl		
	ZLECENIE NR :	04/2015	
OBIEKT	DOSTOSOWANIE POMIESZCZEŃ PRZEDSZKOLA SAMORZĄDOWEGO W KRASNOBRÓDZIE PRZY UL. LELEWELA 37 DO WYMOGÓW OCHRONY PPOŻ W ZAKRESIE ZAWARTYM W DECYZJI NR PZ-5580/8-7/13 Z DNIA 29 KWIEŹNIA 2013 ROKU	DATA :	19.01.2015
INWESTOR	GMNA KRASNOBRÓD UL. 3-GO MAJA 36; 22-440 KRASNOBRÓD	SKALA :	1:100
ADRES BUDOWY	UL. LELEWELA 37; 22-440 KRASNOBRÓD DZIAŁKA NR 2185	BRANŻA :	ELEKTR.
FAZA OPRAC.	PROJEKT BUDOWLANY	NR RYS.	E-4
TRZEŚĆ RYSUNKU	INSTALACJA OŚMIETL. AWARYJNEGO (EWAKUACYJNA)		
PROJEKTANT	TECH. BOGUSŁAW PUCHACZ		
SPRAWDZAJĄCY	MGR INŻ. STANISŁAW KOLENDĄ		

PAS ODDZIELENIA PROZ
O SZER. 1,0m – E160