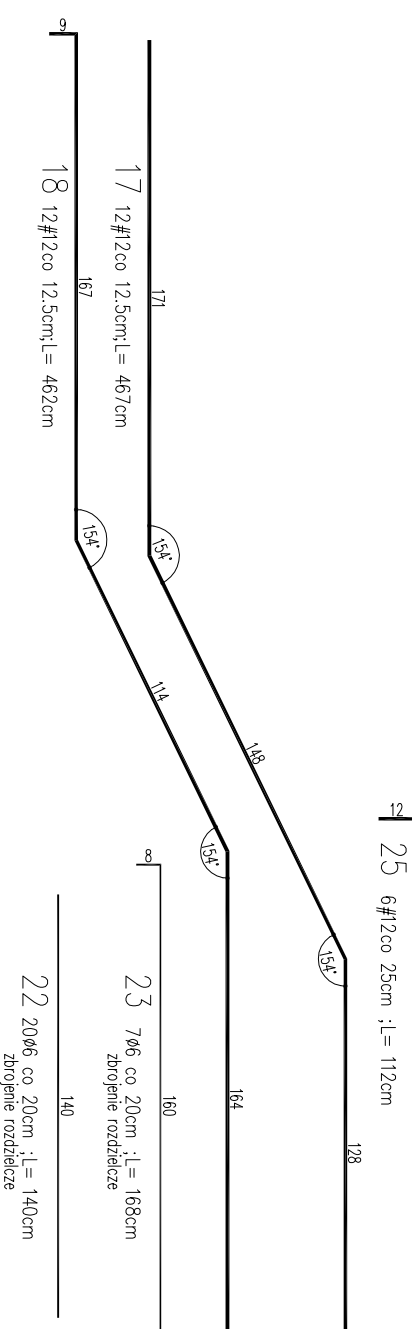
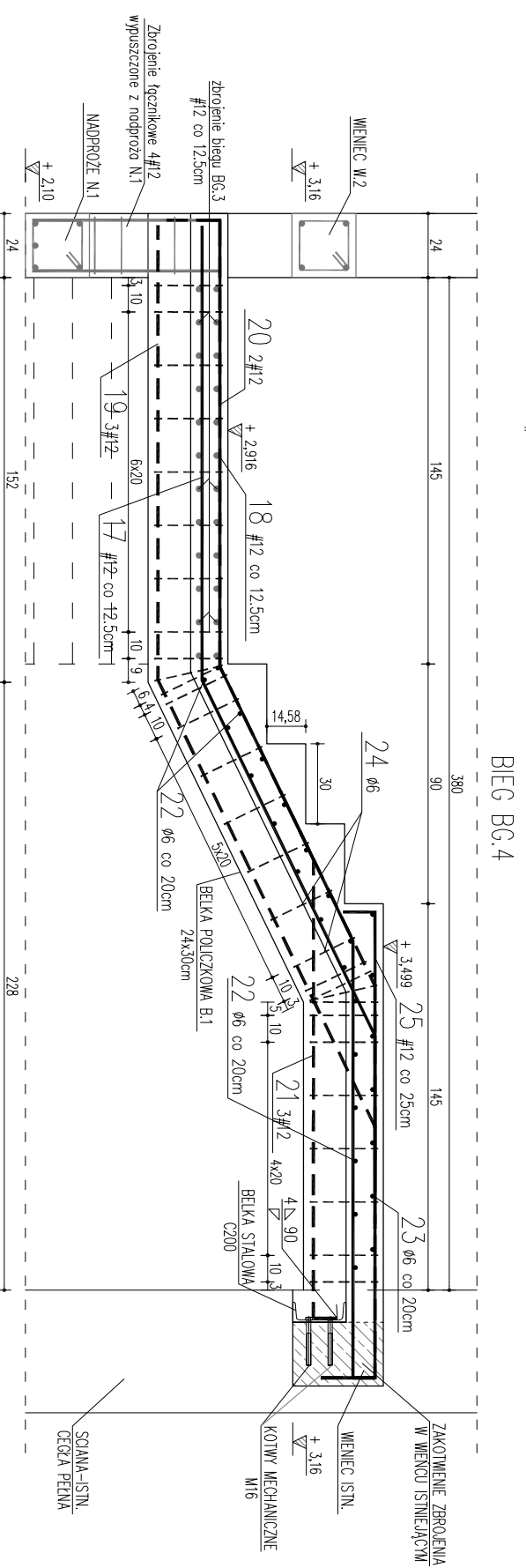
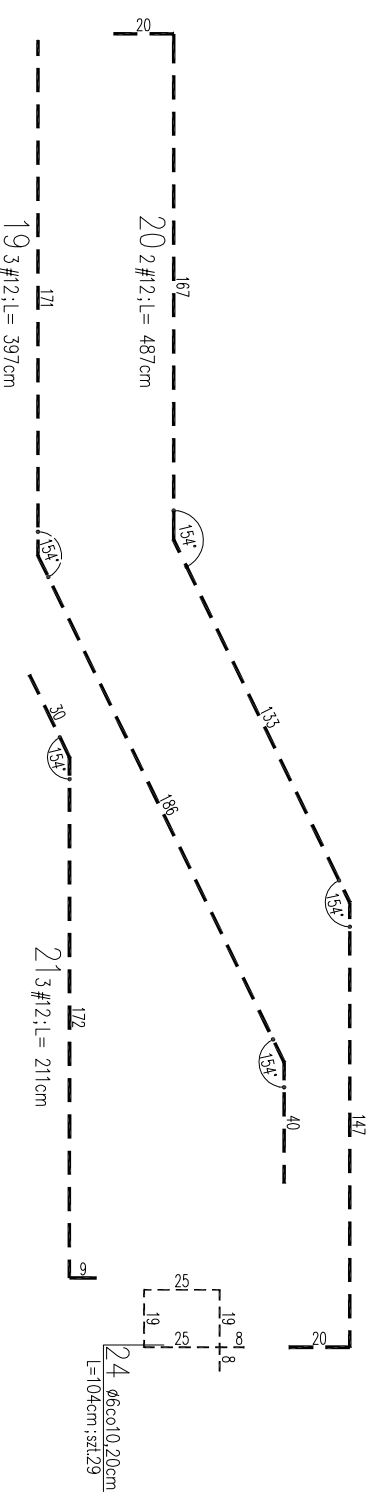
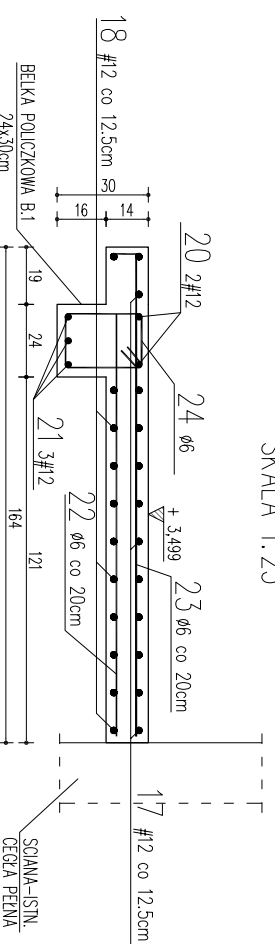


SCHODY WEWNĘTRZNE – BIEG: BG.4
 PRZEKRÓJ C-C
 skala 1:25




PRZEKRÓJ C-C
 SKALA 1:25



UWAGI !!!
 Zbrojenie biegu BG.4 – linia ciągła, zbrojenie belki policzkowej B.1 – linia przerywana
 Długość zakotwienia w wieńcu istniejącym prętów 17, 18, 20, 21 dopasować na budowie

BETON : C20/25 (B25)
 STAL ZBROJENIOWA:
 A-IIIN [B500SP1 (PRETY GŁÓWNE I KONS.)]
 A-0 [ØSTOS] (STRZEMIOMA)
 STAL KONSTRUKCYJNA: S235JR
 OTULENIE : 25–30mm

 BIURO INŻYNIERSKIE Matej & Matej		SPÓŁKA CYWILNA 22-048 Komosałow Lubelski, ul. Lwowska 17 tel. +48 84 664 42 54; fax: +48 84 664 73 03 e-mail: biu@matyj.pl, www.matyj.pl	
OBIEKT	DOSTOSOWANIE POMIĘSZCZEN PRZEDSZKOLA SAMORZĄDOWEGO W KRASNOBRODZIE PRZY UL. LELEWIA 37 DO WMOGÓW OCHRONY PROZ. W ZAKRESIE ZAMARTWA W DECYZJI NR PZ-5580/8-7/13 Z DNIA 29 KWIETNIA 2013 ROKU	ZLECENIE NR :	04/2015
INWESTOR	GMINA KRASNOBROD UL. 3-00 MAJA 36; 22-440 KRASNOBROD	DATA :	19.01.2015
ADRES BUDOWY	UL. LELEWIA 37; 22-440 KRASNOBROD		
FAZA OPRAK.	OPRAC. NR 2185; 2187/6 PRK. 35 PROJEKT BUDOWLANY	SKALA :	1:25
TREŚĆ RYSUNKU	SCHODY WEWNĘTRZNE – BIEG BG.4	BRANŻA :	KONSTRUKCJA
PROJEKTANT	MGR INŻ. B. MATEJ	NR RYS.	
SPRACODZIALCY	MGR INŻ. E. MATEJ		
ASYSTENT PROJ.	INŻ. T. BUCZKOWSKI		K9