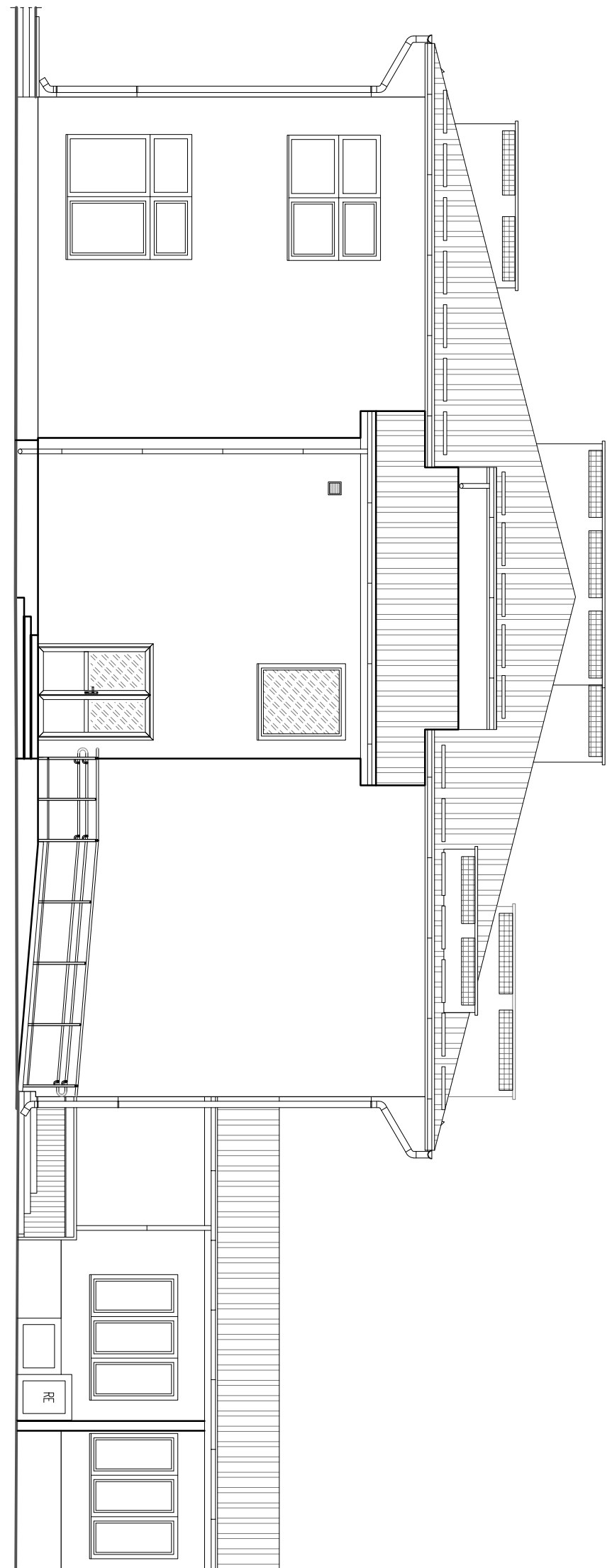



ELEWACJA WSCHODNIA



ELEWACJE  
Skala 1:100

ELEWACJA PÓLNOCNNA



 <b>INZYNIERSKIE BIURO</b> <b>Matej &amp; Matej</b>		SPÓŁKA CYWILNA 22-060 Tomaszów Lubelski, ul. Leśniewska 17 tel. 81 494 10 00, 81 494 79 03 e-mail: biuro@matmiej.pl, www.matmiej.pl	
OBIEKT	DOSTOSOWANIE POMIESZCZEŃ PRZEDSZKOLA SAMORZĄDOWEGO W KRASNOBRODZIE PRZY UL. LELEWELA 37 DO WNIOSÓW OCHRONY PROZ. W ZAKRESIE ZAWARTYM W DECYZJI NR PZ-5980/8-7/13 Z DNIA 29 KWIEŃNIA 2013 ROKU	ZLECENIE NR :	04/2015
INWESTOR	GMINA KRASNOBROD UL. 3-00 MAJA 36; 22-440 KRASNOBROD	DATA :	19.01.2015
ADRES BUDOWY	UL. LELEWELA 37; 22-440 KRASNOBROD	SKALA :	1:100
FAZA OPRAĆ	PROJEKT BUDOWANY	BRANŻA :	ARCHITEKTURA
TREŚĆ RYSUNKU	ELEWACJA PÓLNOCNNA I WSCHODNIA	NR RYS.	A8
PROJEKTANT	MGR INŻ. ARCH. M. GMYZ		
SPRZĄDZAJĄCY	MGR INŻ. ARCH. M. KOZŁOWSKI		
ASISTENT PROJ.	INŻ. T. BUŁCZKOWSKI		