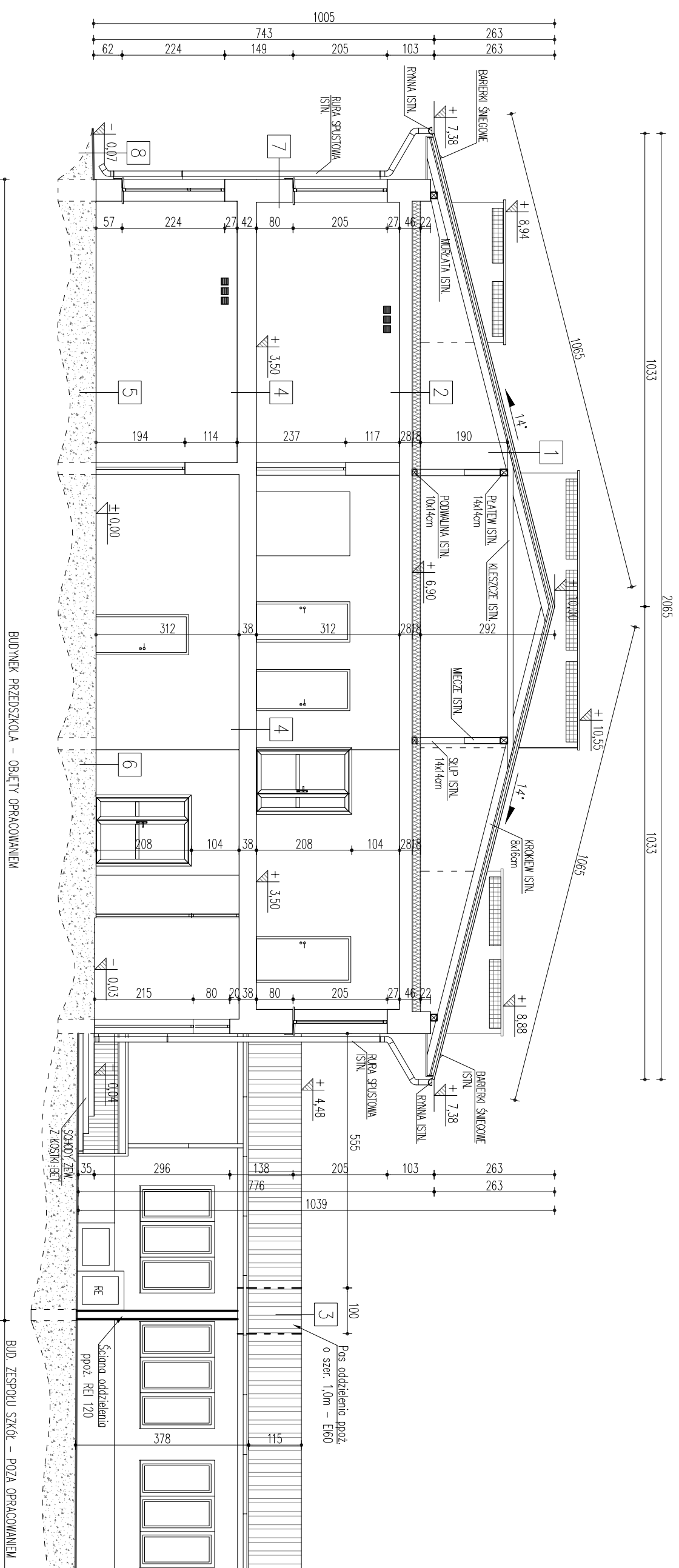


PRZEKRÓJ A-A

Skala 1:100



Lp	Materiał	Gr.
1	BLACHA TRAPCZOWA	-
2	LĄTY DREWNIANE	-
3	KONTROLATY	-
4	FOLIJA WATROWA	-
5	KROKWE 8x16CM	16cm

Lp	Materiał	Gr.
1	WĘGNA MINERALNA	18cm
2	STRÓP ISIN. - PŁYTY KANAŁOWE ŻELBETOWE	-
3	TYNK CEMENTOWO-WAPIENNY	-

Lp	Materiał	Gr.
1	BLACHA TRAPCZOWA	-
2	2 x PŁYTA G-K - PROJEKTOWANA	2,5cm
3	WIEŻBA DACHOWA ISTNIEJĄCA	-
4	STRÓP ISIN. - PŁYTY KANAŁOWE ŻELBETOWE	-
5	TYNK CEMENTOWO-WAPIENNY	-


Lp	Materiał	Gr.
1	PANELE/PVC	-
4	STRÓP ISIN. - PŁYTY KANAŁOWE ŻELBETOWE	-
5	TYNK CEMENTOWO-WAPIENNY	-

Lp	Materiał	Gr.
1	PARKIET DREWNIANY	-
2	POSAZDKA NA GRUNDE ISTNIEJĄCA	-

Lp	Materiał	Gr.
1	PVC/GRES	-
2	POSAZDKA NA GRUNDE ISTNIEJĄCA	-

Lp	Materiał	Gr.
1	TYNK AKRYLOWY NA SĄTCE	-
2	OCEPLENIE ISTNIEJĄCE - STROPIAN	10cm
3	ŚCIANA ISTNIEJĄCA	-
4	TYNK CEMENTOWO-WAPIENNY	-

Lp	Materiał	Gr.
1	UTWARDZENIA ISIN. - KOSZKA BETONOWA	-

		SPÓŁKA CYWILNA 22-600 Tomaszów Lubelski, ul. Tęwowska 17 tel. +48 84 664 42 24; fax: +48 84 664 75 03 e-mail: bi@matej.pl; www.matej.pl	
BIURO INŻYNIERSKIE DOSTOSOWANIE POMIĘSZCZENI PRZEDSZKOLA SAMORZĄDOWEGO W KRASNOBRODZIE PRZY UL. LEJENIA 37 DO WYKONANIA OCHRONY POZI. W ZAKRESIE ZAWARTYM W DECYZJI NR PZ-5580/6-7/13 Z DNIA 29 KWIETNIA 2015 ROKU Główny Krasnobród ul. Lejtenela 37; 22-440 Krasnobród ul. 3-60 Wala 36; 22-440 Krasnobród Działka nr 2185 2187/6 Ark. 35	ZLECENIE NR : 04/2015 DATA : 19.01.2015	Faza oprac. PRZEKROJ A-A	SKALA : 1:100
INWESTOR Główny Krasnobród ul. Lejtenela 37; 22-440 Krasnobród Działka nr 2185 2187/6 Ark. 35	PROJEKTANT mgr inż. arch. M. GINZ	PRZEKROJ A-A	BRANŻA : ARCHITECTURA
SPRACOWUJĄCY inż. T. BUCZKOWSKI	ASYSTENT PROJ. inż. T. BUCZKOWSKI	NR RIS. A5	