

PROJEKT ZAGOSPODAROWANIA TERENU

POWIAT: zamojski
 Jednostka ewid.: 062004 & Miasto Krasnobród
 Obiekt: 062004 & 060 Miasto Krasnobród
 OBIEKT: DOSTOSOWANIE POMIESZCZEŃ PRZEDSZKOLA SAMORZĄDOWEGO
 W KRASNOBRODZIE PRZY UL. LELEWELA 37 DO WYMOGÓW
 OCHRONY PPOŻ W ZAKRESIE ZAWARTYM W DECYZJI
 NR PZ-5580/8-7/13 Z DNIA 29 KWIEŃNIA 2013 ROKU

MAPA DO CELÓW PROJEKTOWYCH

INWESTOR: GMINA KRASNOBRÓD
 UL. 3-GO MAJA 36
 22-440 KRASNOBRÓD

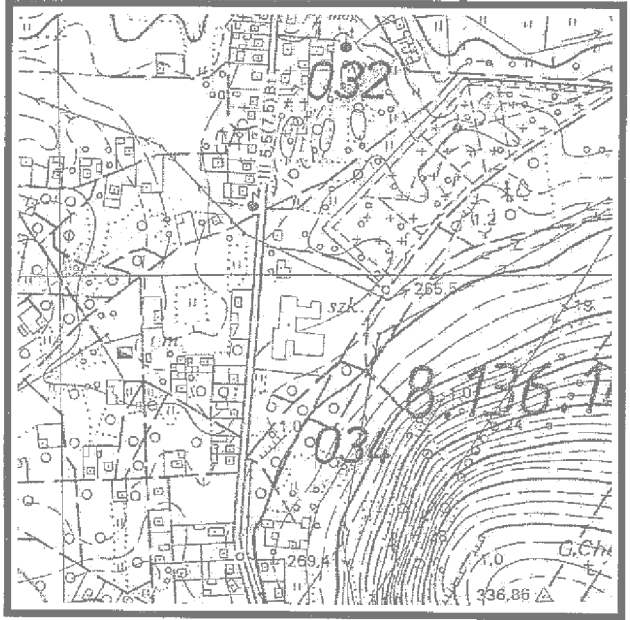
ADRES INWEST.: UL. LELEWELA 37
 22-440 KRASNOBRÓD
 DZIAŁKI NR 2185, 2187/6 ARK. 35

GEODETA

Mirosław Kozłowski
 upr. zawodowe GGK Nr 19008
 Data: 09.01.2015 r.

Układ odniesienia współrzędnych: „2000”
 Układ odniesienia wysokości: Kronsztadt 86
 Nr sekcji: 8.136.14.21.1; 8.136.14.21.3
 Nr ks. rob.: 192/2014 Nr KERG: 2645/2014
 Aktualna na dzień: 30.12.2014 r.

ORIENTACJA
 SKALA: 1:10000



SKALA 1:500
 GRANICE OPRACOWANIA – ABCDA
 POWERZCHNIA OPRAC. – 7269,00 m²

Poświadczam, że niniejszy dokument został opracowany w oparciu o prace geodezyjne i kartograficzne, których rezultaty operat techniczny wpisany do ewidencji materiałów geodezyjnych i kartograficznych.	
Ogren prowadzący państwowy zasób geodezyjny i kartograficzny	STAROSTA ZAMOJSKI
Identyfikator ewidencji materiałów zasobu - operatu technicznego	P.0620.2015.110
Data wydania operatu technicznego do ewidencji państwowego zasobu geodezyjnego i kartograficznego	15 STY. 2015
Imię, nazwisko i podpis osoby reprezentującej organ	

Opis:
 - linie rozgraniczające tereny o różnym przeznaczeniu
 - nieprzekraczalna linia zabudowy
 D6U0, MW - Zespół Szkół Ogólnokształcących im. Jana Pawła II, Liceum Ogólnokształcące, Gimnazjum; Zespół Szkół Podstawowych im. 25 Pułku Ułanów Wielkopolskich, Szkoła Podstawowa, Przedszkole Samorządowe, boisko sportowe, dom nauczyciela
 KP(L) - droga powiatowa klasy techniczno-użytkowej L

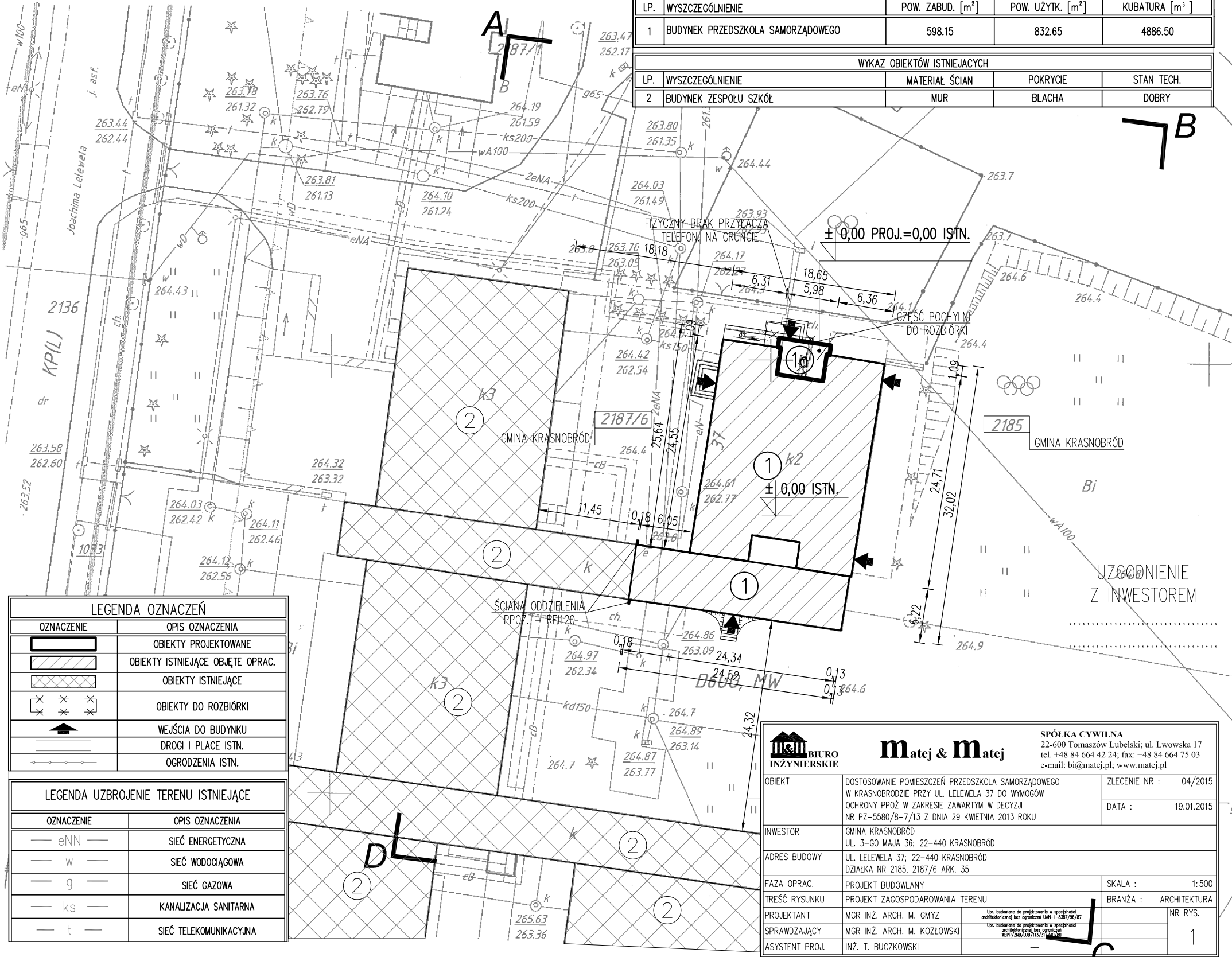
Mapa do celów projektowych została stworzona na podstawie danych geodezyjnych i kartograficznych.

LEGENDA:

WYKAZ OBIEKTÓW PROJEKTOWANYCH			
LP.	WYSZCZEGÓLNIENIE	POW. ZABUD. [m ²]	KUBATURA [m ³]
1a	KLATA SCHODOWA	22,50	158,50

WYKAZ OBIEKTÓW ISTNIEJĄCYCH OBJĘTYCH OPRACOWANIEM			
LP.	WYSZCZEGÓLNIENIE	POW. ZABUD. [m ²]	KUBATURA [m ³]
1	BUDYNEK PRZEDSZKOLA SAMORZĄDOWEGO	598,15	4886,50

WYKAZ OBIEKTÓW ISTNIEJĄCYCH				
LP.	WYSZCZEGÓLNIENIE	MATERIAŁ ŚCIAN	POKRYCIE	STAN TECH.
2	BUDYNEK ZESPOŁU SZKÓŁ	MUR	BLACHA	DOBRY



LEGENDA OZNACZEŃ

OZNACZENIE	OPIS OZNACZENIA
[Symbol]	OBIEKTY PROJEKTOWANE
[Symbol]	OBIEKTY ISTNIEJĄCE OBJĘTE OPRAC.
[Symbol]	OBIEKTY ISTNIEJĄCE
[Symbol]	OBIEKTY DO ROZBIÓRKI
[Symbol]	WEJŚCIA DO BUDYNKU
[Symbol]	DROGI I PLACE ISTN.
[Symbol]	OGRÓDZENIA ISTN.

LEGENDA UZBROJENIE TERENU ISTNIEJĄCE

OZNACZENIE	OPIS OZNACZENIA
[Symbol]	SIĘĆ ENERGETYCZNA
[Symbol]	SIĘĆ WODOCIĄGOWA
[Symbol]	SIĘĆ GAZOWA
[Symbol]	KANALIZACJA SANITARNA
[Symbol]	SIĘĆ TELEKOMUNIKACYJNA

BIURO INŻYNIERSKIE matej & matej	SPÓŁKA CYWILNA 22-600 Tomaszów Lubelski; ul. Lwowska 17 tel. +48 84 664 42 24; fax: +48 84 664 75 03 e-mail: bi@matej.pl; www.matej.pl	
OBIEKT	DOSTOSOWANIE POMIESZCZEŃ PRZEDSZKOLA SAMORZĄDOWEGO W KRASNOBRODZIE PRZY UL. LELEWELA 37 DO WYMOGÓW OCHRONY PPOŻ W ZAKRESIE ZAWARTYM W DECYZJI NR PZ-5580/8-7/13 Z DNIA 29 KWIEŃNIA 2013 ROKU	ZLECENIE NR : 04/2015 DATA : 19.01.2015
INWESTOR	GMINA KRASNOBRÓD UL. 3-GO MAJA 36; 22-440 KRASNOBRÓD	
ADRES BUDOWY	UL. LELEWELA 37; 22-440 KRASNOBRÓD DZIAŁKA NR 2185, 2187/6 ARK. 35	
FAZA OPRAC.	PROJEKT BUDOWLANY	SKALA : 1:500
TREŚĆ RYSUNKU	PROJEKT ZAGOSPODAROWANIA TERENU	BRANŻA : ARCHITEKTURA
PROJEKTANT	MGR INŻ. ARCH. M. GMYZ	NR RYS. : 1
SPRAWDZAJĄCY	MGR INŻ. ARCH. M. KOZŁOWSKI	
ASYSTENT PROJ.	INŻ. T. BUCZKOWSKI	