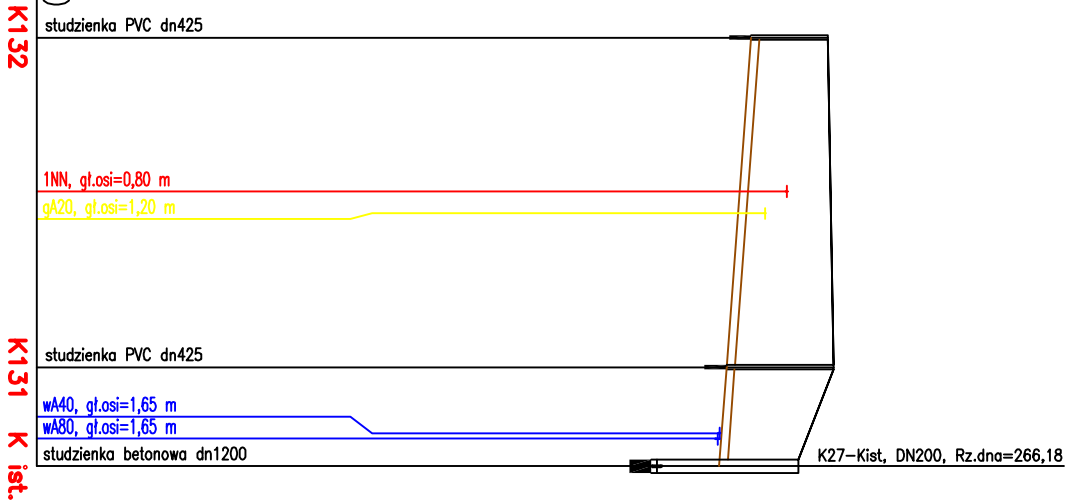


Nazwa węzła	<b>K132</b>		studzienka PVC dn425	
Rzędna istniejącego terenu	269,40	269,50	268,86	
Rzędna dna proj. kanalu	268,00	267,55	267,42	
Zagłębienie dna przewodu	1,40	1,95	1,45	
Długość odcinka	30,00		9,00	
Proj. spadek kanalu, odległość	L=39,00		i=15,0 ‰	
Proj. średnica nominalna, materiał	<b>DN150 SN8</b>			
Hektometr i odległości	00	14,00	30,00	36,00 39,00

P.p. = 255,00



Długość wszystkich przewodów: 39,0[m]

1	K132-Kist	39,0		K132-K ist.
Nr profilu	Nazwa	Długość [m]		Węzły
Projektant inż.Zygmunt Moskiel	Opracował Antoni Kopytko	Opracował inż. Joanna Boczek	Sprawił inż. Stanisław Jakubowski	Data 2012-11-5
"AKTEX" Tomaszów Lubelski			Przykanalik K132-Kist	
Krasnobród ul. Leśna 6a			Nr rys.	