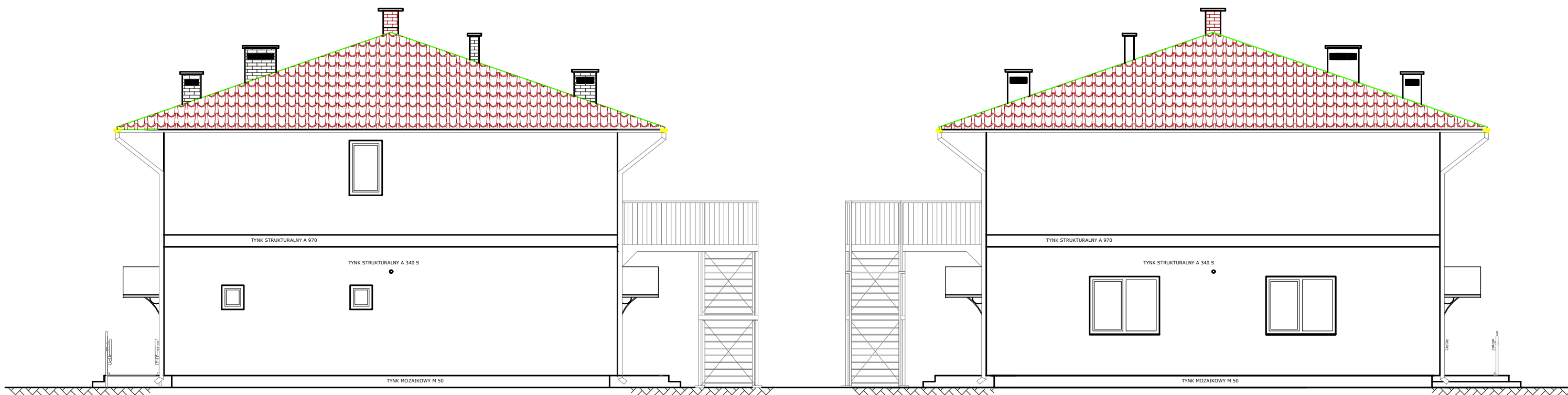


ELEWACJA ZACHODNIA
PROJEKT
SKALA 1:100

ELEWACJA WSCHODNIA
PROJEKT
SKALA 1:100



ZAKŁAD PROJEKTOWO-BUDOWLANY "BREMNIU" - WRZESIEŃ 11-500 Głębokie, ul. Olsztyńska 21/4 tel./fax: /0-877-428-38-97	Inwestor: GMINA KRASNOBRÓD ul. 3 Maja 36 22-440 Krasnobród	Lokalizacja obiektu: Dominikanówka Dz. nr 388/1 Obręb 0001 DOMINIKANÓWKA
	Tytuł projektu: Projekt remontu Remizy OSP w Dominikanówce	
	Kierownik projektu: KONSTRUKCJA mgr inż. Maciej Wrzesień Upr. SUW 57/86	
	Nazwa rysunku: Projekt- ELEWACJA WSCHODNIA I ZACHODNIA	
	Nr rysunku: 15	Skala: 1:100