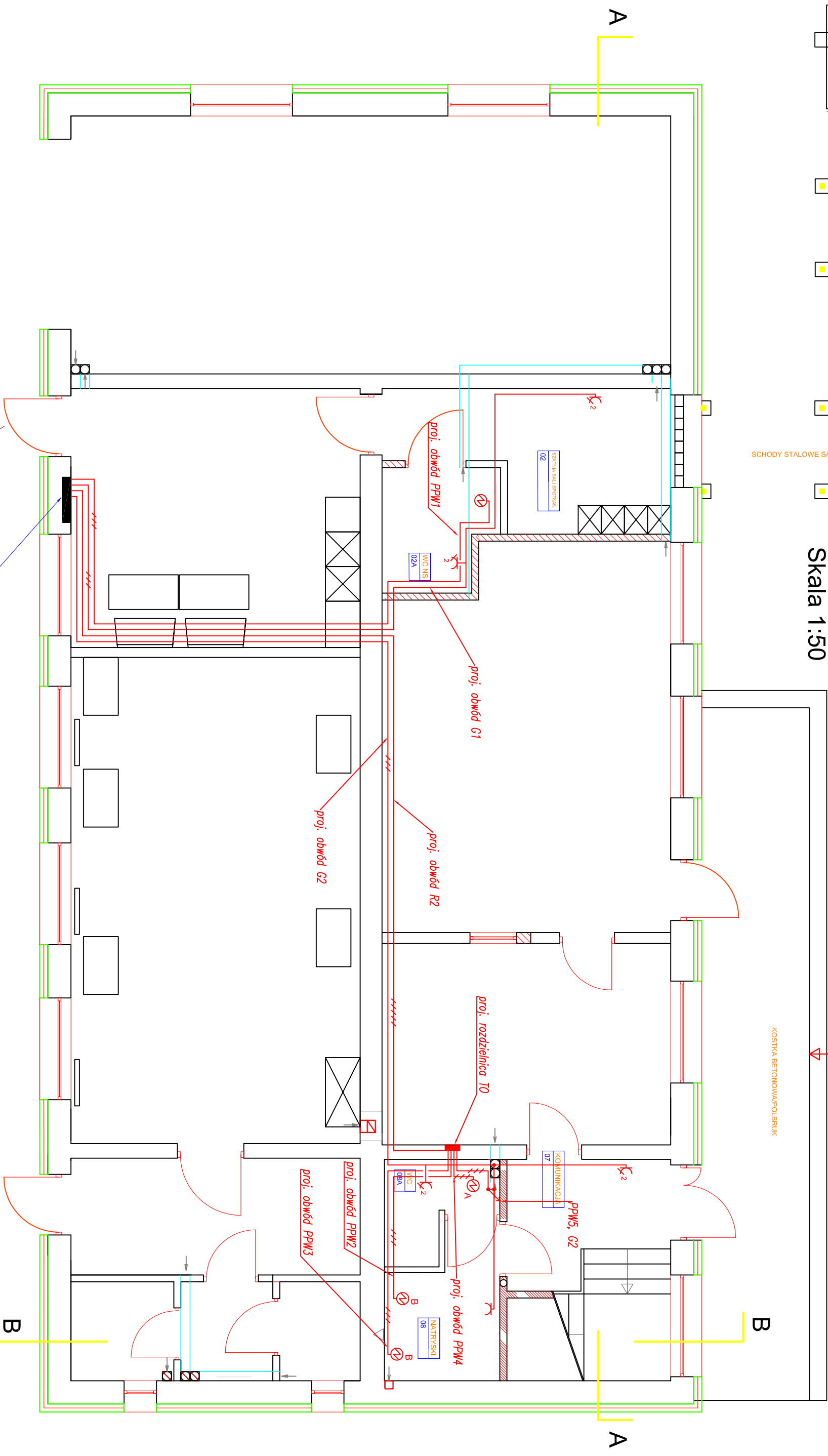


RZUT PARTERU- PROJEKT Skala 1:50

SCHODY STALOWE SAMONOSNE

KOSTKA BETONOWA/POLBRUK



proj. rozdzielnica TP
istn. rozdzielnica główna

UWAGI:

ELEMENTY DO ZAMIEROWANIA

ZAKŁAD PROJEKTOWO-BUDOWLANY "BEMWU" - WRZESIEN 11-500 Głębokie, ul. Obłączyńska 21/4 tel./fax: 42-477 423-35-97		Inwestor: GMINA KRASNOBROD		Lokalizacja obiektu: Dominikanki ul. nr 0001 DOMINIKANKOWKA	
Tytuł projektu: Projekt remontu Remizy OSP w Dominikankówce		Dokumentacja: KONSTRUKCYJA mgr inż. Marek Wrzesień Upr. S.W. 5795		Architektura: Ryszard Borys Upr. 14890	
Numer projektu: 9		Skala: 1:50		Data: 02.2012	
Obwody gniazd - parter					