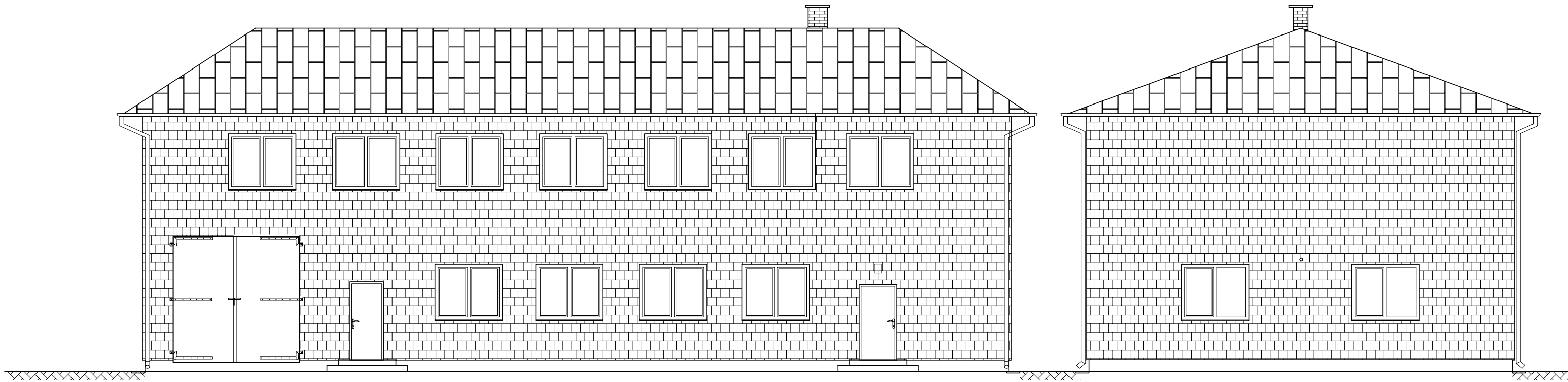


ELEWACJA PÓŁNOCNA i WSCHODNIA  
INWENTARYZACJA  
Skala 1:100



ZAKŁAD PROJEKTOWO-BUDOWLANY "BEMMU" - WRZESIEŃ 11-500 Głębokie, ul. Olsztyńska 21/4 tel./fax: /0-87/ 428-38-87	Inwestor:	GMINA KRASNOBRÓD ul. 3 Maja 36 22-440 Krasnogród	Lokalizacja obiektu:	Dominikanówka Dz. nr 388/1 Obręb 0001 DOMINIKANÓWKA	
	Tytuł projektu:				
	<b>Projekt remontu Remizy OSP w Dominikanówce</b>				
	Kierownik projektu:	KONSTRUKCJA	mgr inż. Maciej Wrzesień Upr. SUW 57/86	ARCHITEKTURA:	Ryszard Borys Upr. 1483/60
	Nazwa rysunku:				
Inwentaryzacja- ELEWACJA PÓŁNOCNA I WSCHODNIA					
Nr rysunku:	6	Skala:	1:100	Data:	02.2012