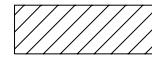
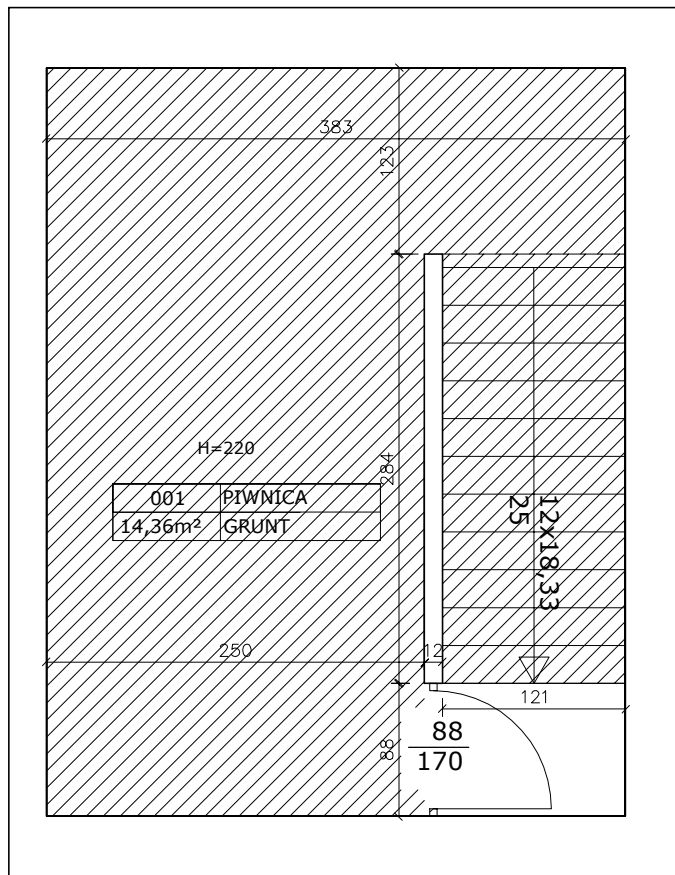


RZUT PIWNICY INWENTARYZACJA Skala 1:50



POWIERZCHNIA DO ZASYPANIA



ZAKŁAD PROJEKTOWO-BUDOWLANY "BEMWU" - WRZESIEŃ 11-500 Głębokie, ul. Olsztyńska 21/4 tel./fax: 0-87/428-38-97	Inwestor: GMINA KRASNOBRÓD ul. 3 Maja 36 22-440 Krasnobród	Lokalizacja obiektu: Dominikanówka Dz. nr 388/1 Obręb 0001 DOMINIKANÓWKA
	Tytuł projektu: Projekt remontu Remizy OSP w Dominikanówce	
	Kierownik projektu: KONSTRUKCJA mgr inż. Maciej Wrzesień Upr. SUW 57/86	ARCHITEKTURA: Ryszard Borys Upr. 1483/60
	Nazwa rysunku: Inwentaryzacja- RZUT PIWNICY	
	Nr rysunku: 1	Skala: 1:50