

Projektował:	INŻ. WŁODZIECH SADOWSKI	1619/lb/92	
Opracował:	INŻ. WIESŁAW LYZMA	1775/lb/92	
Sprawił:	INŻ. LESZEK KRZYZANOWSKI		
Nr umowy:	EP9-1774/2002 TOM 4	Zmiany:	0
		Data:	12 2002

SAMOCZYNNIE WYŁĄCZENIE TN-C-S

Elektroprojekt S.A.
Oddział Lublin

ROZBUDOWA BUDYNKU SZKOŁY W KACZORAKACH

Nr archiwalny:
3-01005

Podziałka:
1:100

Schemat zasilania

Nr kolejny:
2

obwód nr 1
do stacji Belfont

istn. stupa nr 9
RN-9
As XSn 4 x 35 m²
Δu = 0,25%
Ru ≤ 10 Ω

istn. stupa nr 9
RN-9
As XSn 4 x 35 m²
Δu = 0,25%
Ru ≤ 30 Ω

istn. stupa nr 9
RN-9
As XSn 4 x 70 m²
Δu = 5,3%
Ru ≤ 10 Ω

istn. tabl. rozdz.
- stara szkoła
Ps = 9,0 kW

proj. tabl. rozdz.
- rozbudowa
szkoły
Ps = 5,38 kW

proj. tabl. rozdz.
- poddasze
Ps = 3,0 kW

5DYG/RVS 28
l = 22 m Δu = 0,13%

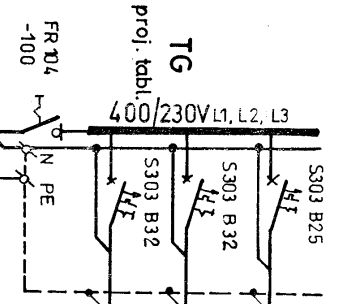
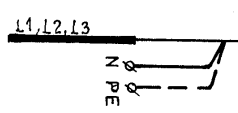
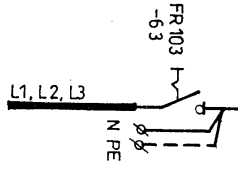
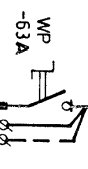
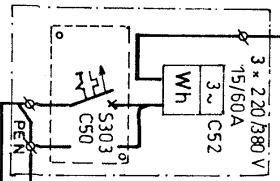
5LGY16/RVS 37
l = 40 m Δu = 0,16%

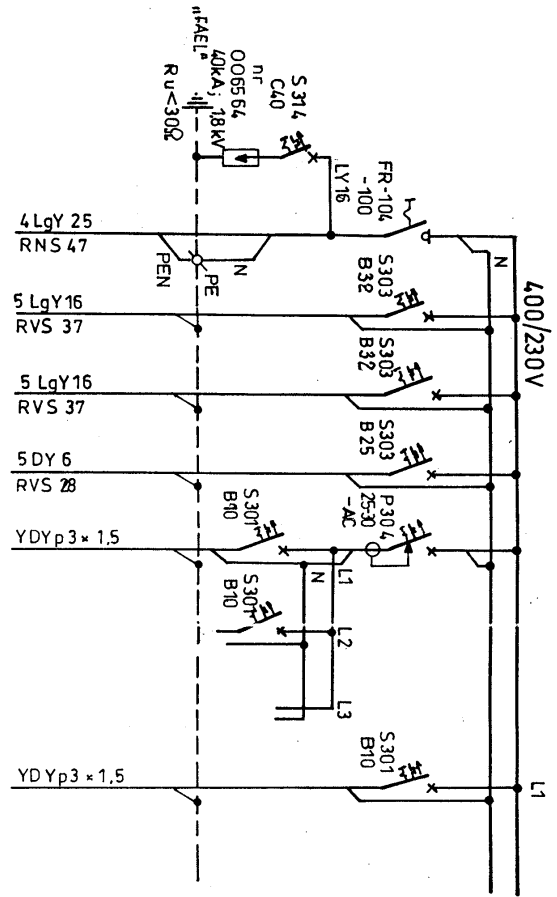
5LGY16/RVS 37
l = 8 m Δu = 0,05%

4 LGY 25/RVS 47
l = 5 m Δu = 0,04%

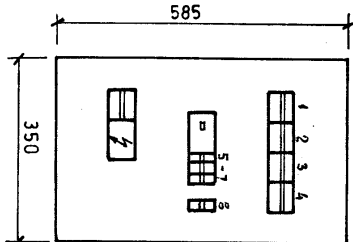
4 LGY 25/RVS 47
l = 2 m

złocze
ZL-1a
(AGTEL)





Nr obw.	Nazwa odpywu	Moc(kW)
1	Ochrona przepięciowa	
1	Zasilanie	29,0 17,8
2	Istn. tabl. rozd. T1	15,0 9,0
3	Tabl. rozd. T2	7,92 5,38
4	Tabl. rozd. T3	5,56 3,0
5	Oświetlenie szatni klatki	0,51
6	Rez.	
7	Rez.	
8	Oświetlenie ewakuacyjne	

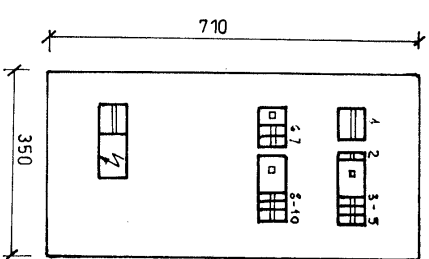
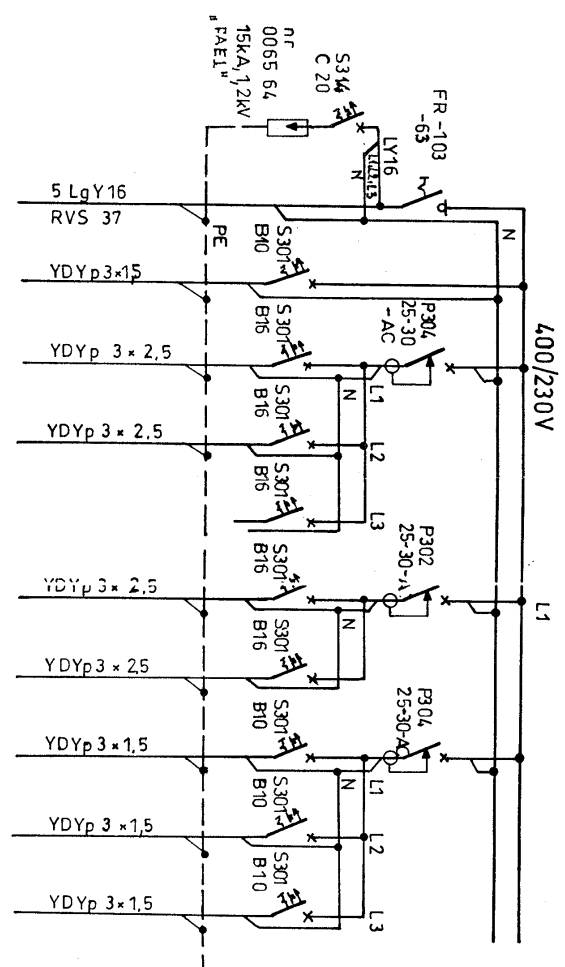


Rozdz. Faet, wngkwa
typ RWN 3 x 12,
drzwiczki z zamkiem
wnka : 330 x 565 x 90 mm

Projektant: INŻ. WOJCIECH SADOWSKI		1619/Lp/92	
Opracował: INŻ. WIESŁAW ŁYZMA		1775/Lp/92	
Sprawdził: INŻ. LESZEK KRZYŻANOWSKI		12 2002	
Nr umowy: EP9-1774/2002 TOM 4		Zmiana: 0	
Data: 12 2002			
Elektroprojekt S.A.			
Oddział Lublin			
Nr archiwalny:		3-01006	
Podział:			
Tytuł projektu:		ROZBUDOWA BUDYNKU SZKOŁY W KACZÓRKACH	
Maksz:		Nr kolejni:	
		3	

SAMOCZYNNY WYŁĄCZENIE TN-C-S

Tablica rozdzielcza TG



Rozdz. Fael, wngkowa
 typ RWN 4 x 12,
 drzwiczki z zamkiem
 wngka: 330 x 690 x 90 mm

Nr obcy.	Nazwa odpytu	Moc (kW)
1	Ochrona przepięciowa	
1	Zasilanie z tabl. TG	PI=792 Pz=538
2	Oświetl. ewakuacyjna	
3	Sala lekcyjn. 4	1,2
4	Sala lekcyj. 2	1,2
5	Rezerwa	
6	Gn wtyczk. sali komput.	1,2
7	Gn. wtyczk. sali komput.	1,2
8	Sala lekcyjn. 2,3	1,44
9	Sala lekcyj. 4	0,9
10	Hall, przedsionek	0,78

SAMOCZYNNIE WYŁĄCZENIE TN-S

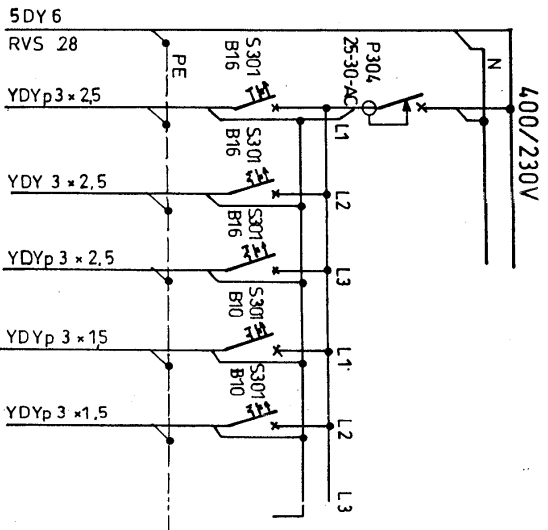
Projektował:	INŻ. WOJCIECH SADOWSKI	1619/Lb/92
Opracował:	INŻ. WIESŁAW ŁYZWA	1775/Lb/92
Sprawił:	INŻ. LESZEK KRZYŻANOWSKI	
Nr umowy:	EP9-1774/2002 TOM 4	Zmiany: 0
Obiekt:	12.2002	

ROZBUDOWA BUDYNKU SZKOŁY W KACZÓRKACH

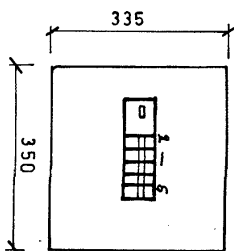
Nr archiwowy:
3-01007

Podziałka:
1.100

Tablica rozdzielcza T2



Nr obw.	Nazwa odpięty	Moduł	P _l	P _z
1	Zasilanie z TG	5 DY 6	5,56	3,0
2	Gn. wtyczk. WC	YDYp 3 x 2,5	1,2	
3	Gn. wtyczk. pom. 102, 103	YDY 3 x 2,5	1,2	
4	Gn. wtyczk. pom. 106, 107	YDYp 3 x 2,5	1,2	
5	Oświetlenie pom. 102, 103, 104	YDYp 3 x 1,5	0,9	
6	Oświetlenie pom. 106, 107, 108	YDYp 3 x 1,5	1,065	
7	Rezerwa			

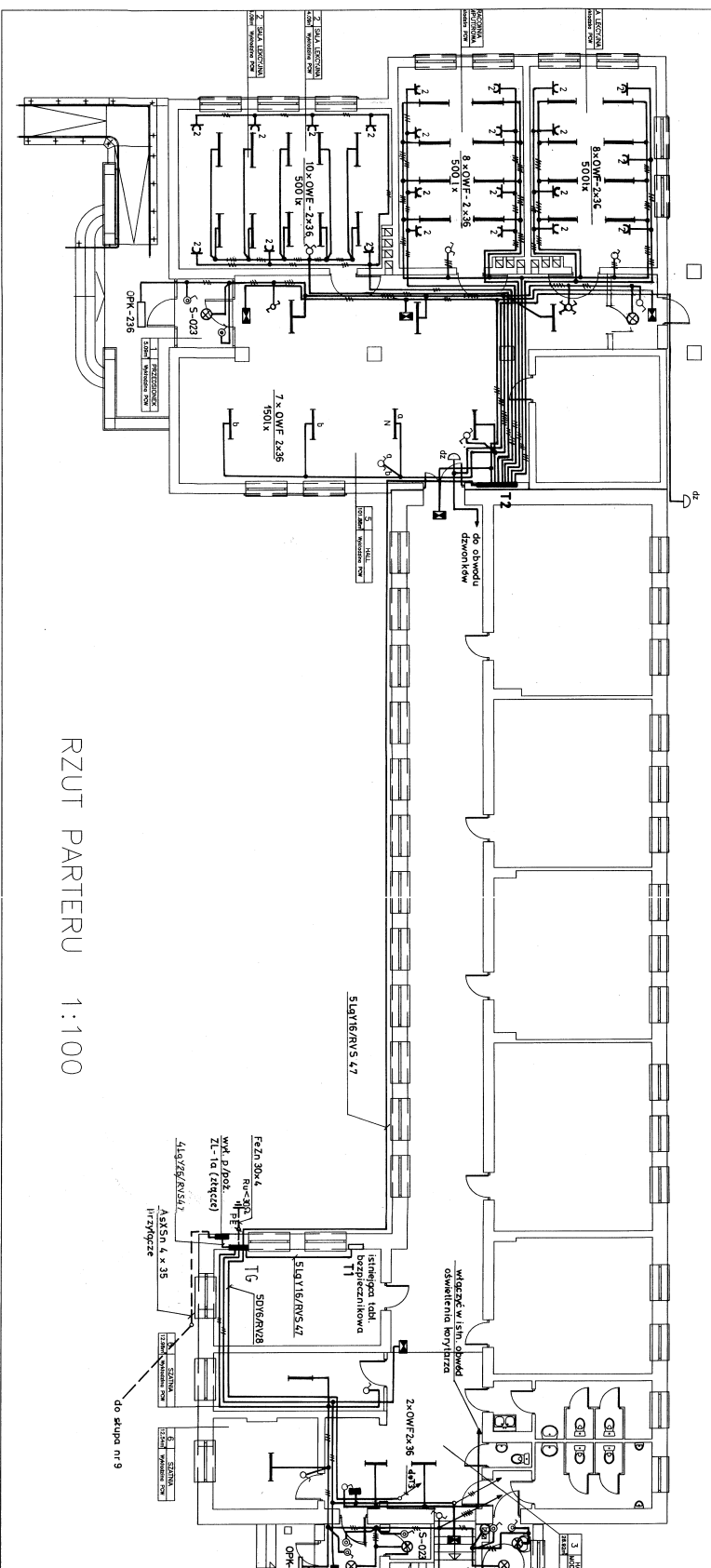


Rozdz. Fael, wngkowa
 typ RW N 1x12,
 dzwiczki z zamkiem
 wngka: 330x315x90 mm

SAMOCZYNE WTYCZENIE TN-S

Projektował:	INŻ. WOJCIECH SADOWSKI	1619/Lb/92
Opracował:	INŻ. WIESŁAW ŁYZMA	
Sprawił:	INŻ. LESZEK KRZYŻANOWSKI	1775/Lb/92
Nr umowy:	EP9-1774/2002 TOM 4	Zmian: 0
Objekt:	ROZBUDOWA BUDYNKU SZKOŁY W KACZÓRKACH	
Elektoprojekt S.A.		
Oddział Lublin		
Nr archiwalny:	3-01008	
Podziałka:	1:100	
Arkusze:	5	

Tablica rozdzielcza T3



RZUT PARTERU 1:100

UZGODNIENIA BRANŻOWE	
Architektura	mgr inż arch. Z. Cieślak
Konstrukcja	mgr inż. W. Kowczyk
Instalacje sanitarne	mgr inż. A. Wójcik

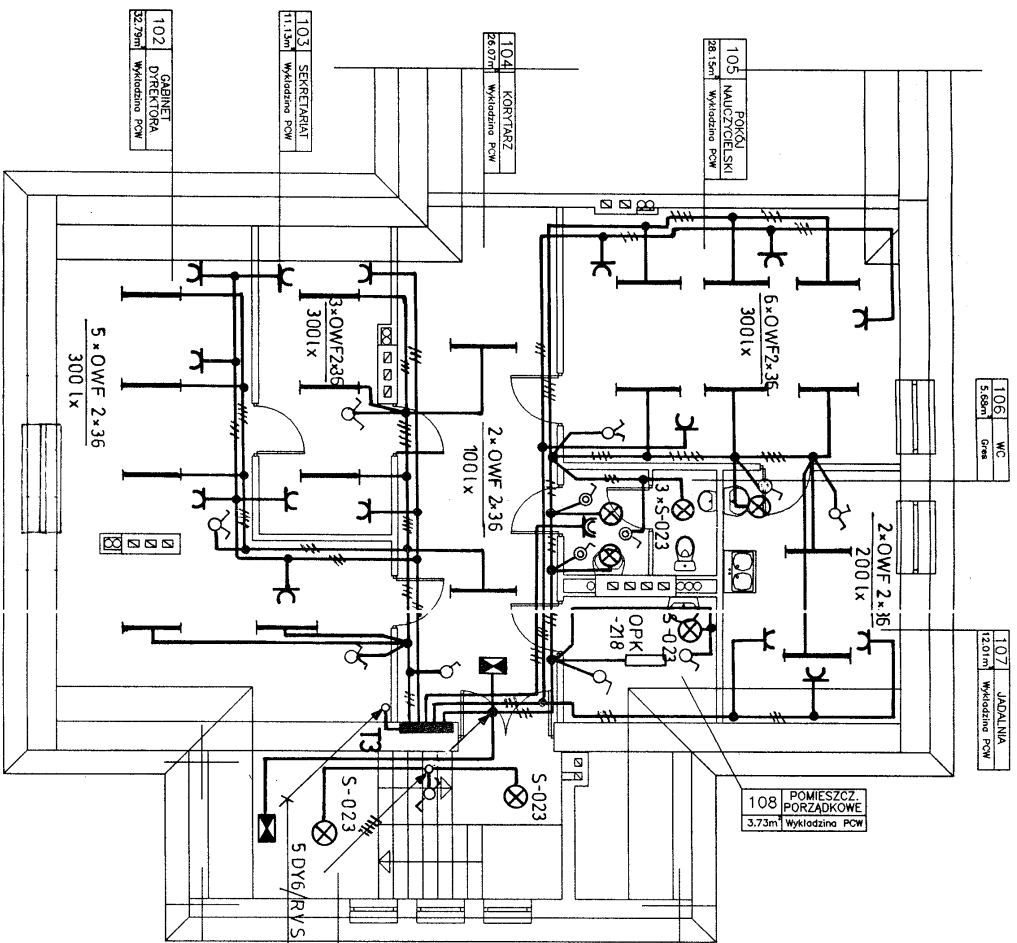
UWAGI:
1. Instalacje wykonane przewodami: oświetlenie-0795 3x1,5 mm²; gn. wyspowe-0795 3x2,5 mm²

Projektant		1819/18/02	
Wykonawca		1378/13/02	
Data		12.2002	
Lp		0	
EPR-17/4/2002 TOM 4			
Nazwa obiektu		ROZBUDOWA BUDYNKU SZKOŁY W KACZORACH	
Typ instalacji		PLAN INSTALACJI ELEKTRYCZNYCH-PARTER	
Skala		1:100	
Numer projektu		8-00521	
Lp		6	

SANOCZYNNIE WYKAZUJĄCE TN-C-S

Oddział Lublin

13.02.2003



RZUT PODDASZA 1:100

SAMOCZYNNNE WYŁĄCZENIE TN-C-S

UWAGI:

1. Uwagi podano na rys "Plan instalacji elektrycznych-porter"

Projektował:	INŻ. WŁODZIECH SĄDOWSKI	1619/Lb/92	
Opracował:	INŻ. WIESŁAW ŁYZWA		
Sprawdził:	INŻ. LESZEK KRZYZANOWSKI	1775/Lb/92	
Nr umowy:	EP9-1774/2002 TOM 4	Zmiany: 0	Data: 12.2002

Elektronoprojekt S.A.
Oddział Lublin

ROZBUDOWA BUDYNKU SZKOŁY W KACZÓRKACH

Nr archiwowy:
3-01009

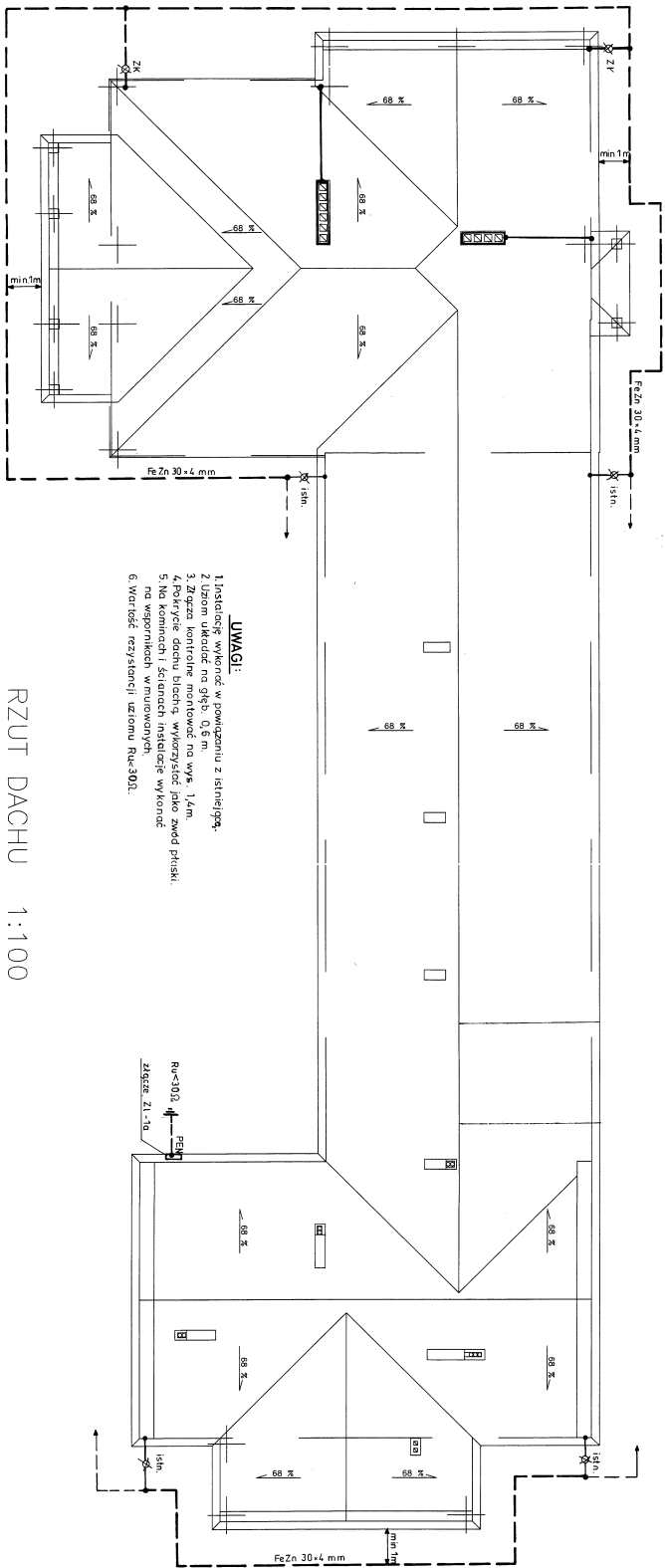
Podzwolecie:

1:100

Akusz:

Nr kolejny:

PLAN INSTALACJI ELEKTRYCZNYCH-PODDASZE



- UWAGI:**
1. Instalacja wykonać w powiązaniu z istniejącą.
 2. Uszczelnienie okien ok. 0.5 m.
 3. Złazca kontrolnie montować na wys. 1.4m.
 4. Pokrycie dachu blachą, wykorzystując blach zwałd płaski.
 5. Na kominach i ścianach instalacje wykonać na wspornikach wmurowanych.
 6. Warteść rezystencji: uzłomiu Ru-300.

RZUT DACHU 1:100

Projektant: NZ WOLFFEN SĄDOWSKI		18.09/19/21		
Sprawdził: NZ WIEŚLAW CZYŻ		17.05/19/21		
Skonwert.: NZ LESZEK KRZYZANOWSKI		12.2002		Oddział Lublin 8-00522 1:100
Wzrost: EP9-1774/2002 TOM 4		0		
Tytuł projektu: PLAN INSTALACJI OGRZEWOCIEŁY ROZBUDOWA BUDYNKU SZKOLY W KACZEBKACH				
Nazwa: 8-00522 Skala: 1:100				Liczba: 8