

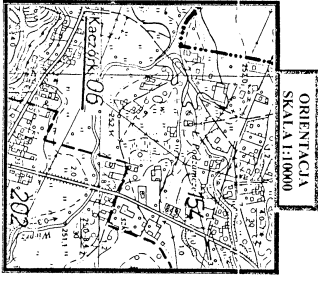
MAPA DO CELÓW PROJEKTOWYCH

działka nr 422 położona we wsi Kaczoraki gm. Krasnobród
 Inwestor: Gmina Krasnobród

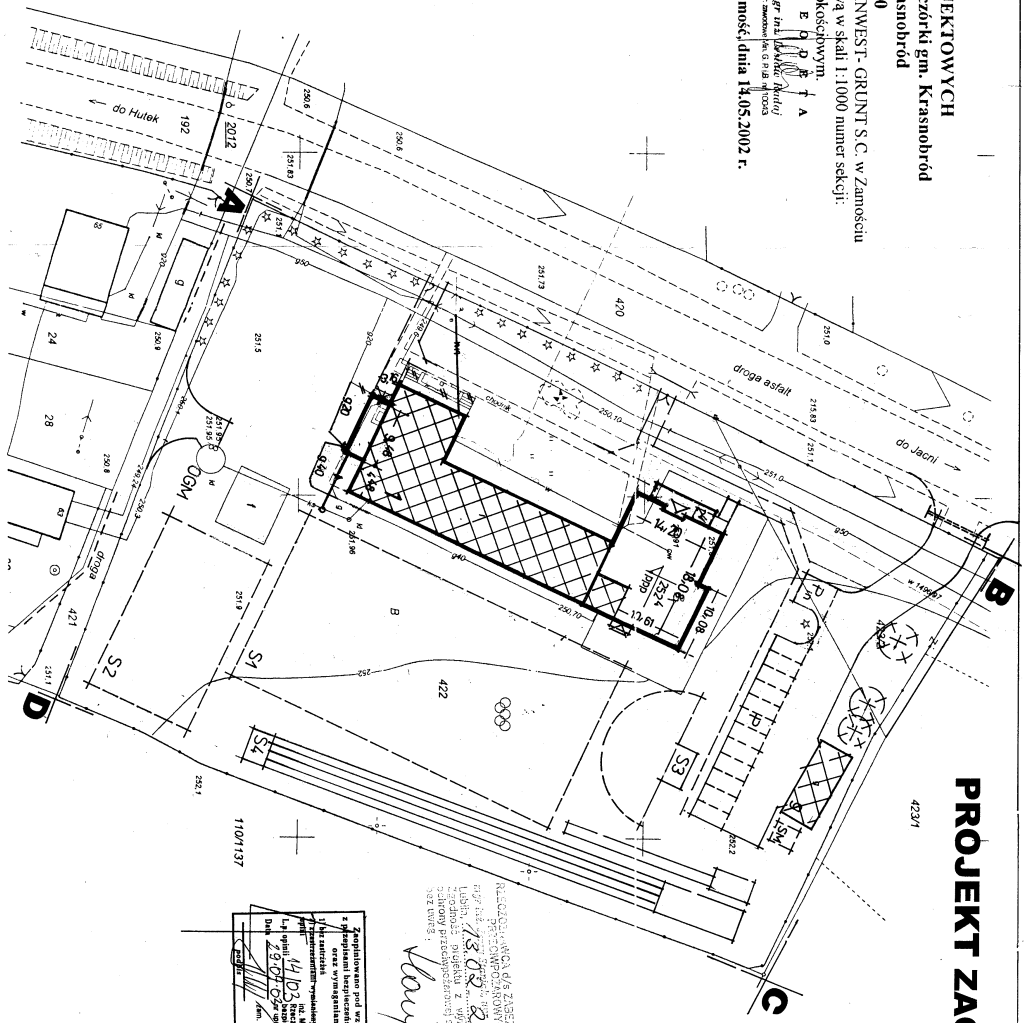
SKALA: 1:500

Wykonana przez Przedsiębiorstwo Usługowe GEO-INWEST-GRUNT S.C. w Zamósću w oparciu o istniejącą mapę sytuacyjno-wysokościową w skali 1:1000 numer sekcji: 156.234.134 uzupełnioną pomiarami sytuacyjno-wysokościowym.
 Układ odniesienia współrzędnych: „1965”
 Układ odniesienia wysokości: Krasnobród
 Nr ks. rob. 121/2002

g e o p d s t a
 mgr inż. Andrzej
 ul. Zamosć 14, 24-100 Zamosć
 Zamosć, dnia 14.05.2002 r.



STANOWISKO ZARZĄDZAJĄCE
 Krasnobród, ul. Zamosć 14, 24-100 Zamosć
 Inwestor: Gmina Krasnobród
 Projekt: Mapa do celów projektowych
 Data: 14.05.2002



PROJEKT ZAGOSPODAROWANIA TERENU 1:500

423/1

Investor: URZĄD MIASTA I GMINY W KRASNOBRODZIE
 20-440 Krasnobród, ul. 3 Maja 26
 Szkoła Podstawowa im. Armi Krajowej w Kaczorakach
 KACZORAKI, gmina Krasnobród, działka nr 422 i 423/2
 i adres obiektu:

NALEŻNOŚĆ WYKONANIA
 PRAC PROJEKTOWYCH
 156.234.134
 1:500
 14.05.2002
 24-100
 14.05.2002

Zgodnie z projektem i uzgodnieniami, projektant nie odpowiada za wykonanie robót ziemnych i montaż instalacji elektrycznej.
 Projektant nie odpowiada za wykonanie robót ziemnych i montaż instalacji elektrycznej.
 Projektant nie odpowiada za wykonanie robót ziemnych i montaż instalacji elektrycznej.

oznaczenia:	segment istniejący	modernizowany
1	segment do budowy	
1	elementy do wyburzenia, demontażu	
1	BUDYNEK SZKOŁY	
2	altana	
3	budynek gospodarczy	
g	plac gospodarczy, śmietnik	
P	parking samochodów osobowych	
A-B-C-D-A	GRANICE LOKALIZACJI W G. DECYZJI BGRKOS 7334/88/2001/2002	

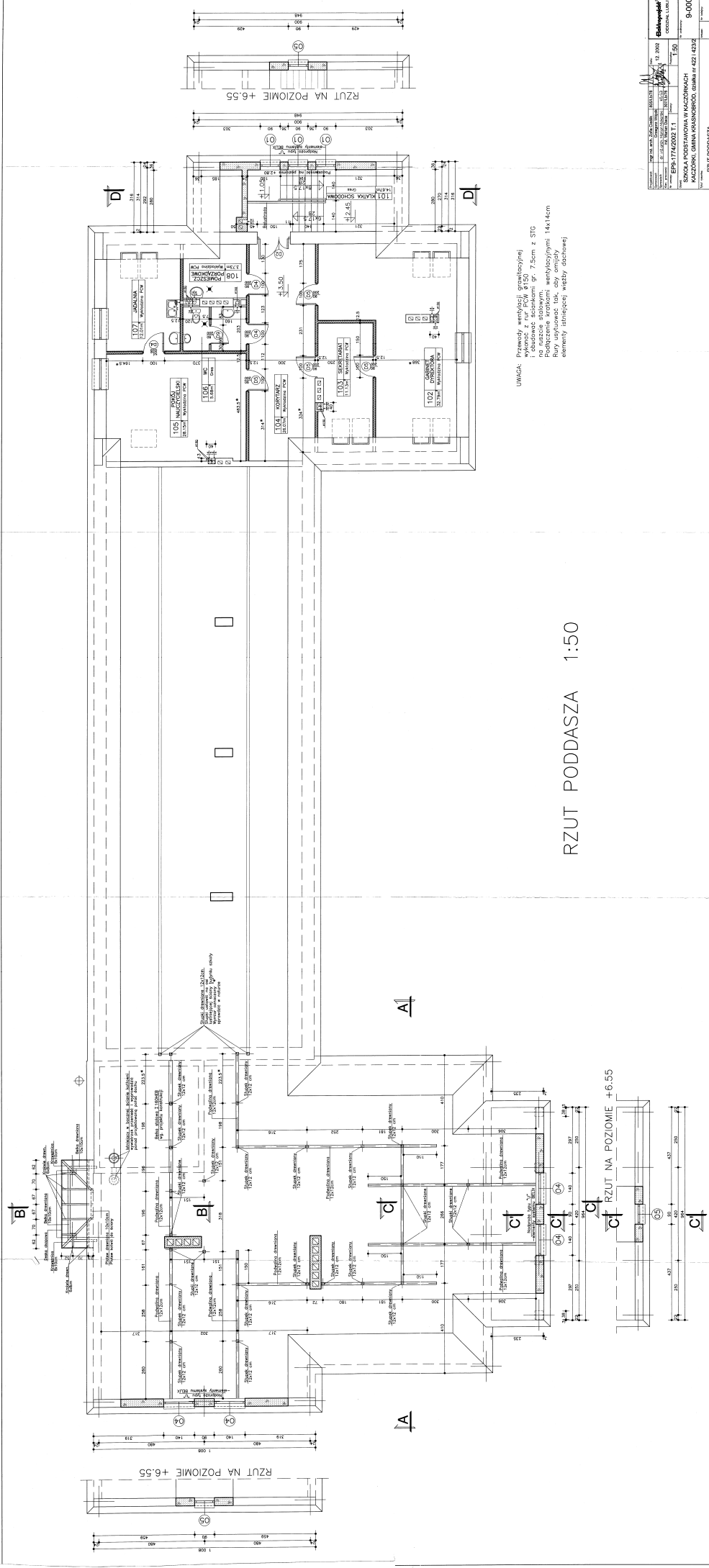
Uzbrojenie terenu	istniejące	projektowane
przyłącze wodociągowe	—	—
przyłącze kanalizacji sanitarnej	—	—
osadnik bezodporny	—	—
przyłącze gazowe, przekładka	—	—
przyłącze energetyczne, napowietrzne	—	—

SZKOLNE TERENY SPORTOWE
S1 BOJSKO WIELOFUNKCYJNE
S2 BOJSKO DO GIER I ZABAW
S3 SKOCZNIA UNIWERSALNA
S4 BIEŻNIA PROSTA 60M
S5 PLAC ZABAW Z PRZYRZĄDAMI

UZGODNIENIA BRANŻOWE	
konstrukcja	mgr inż. Tadeusz Piłta
instalacje sanitarne	mgr inż. Anna Wronka
instalacje elektryczne	mgr inż. Wojciech Sadowski
drogi	Stanisław Świątek

PROJEKT ZAGOSPODAROWANIA TERENU			
Projektant	mgr inż. arch. Zofia M. Cieplik	Data	XII - 2002
Sztrofa	mgr inż. ewd. SIBILBY		
projektant	mgr inż. arch. Michał HODKIEWICZ		
Nr umowy	EP9 - 1774/2002	Zmiany	1:500
Nazwa obiektu	SZKOŁA PODSTAWOWA W KACZORAKACH	posiadająca	
Wzrost rysunku	Kaczoraki, gmina Krasnobród, działka nr 422 i 423/2	Nr archiwum	8-00528
		Nr kolejny	2

Elektronprojekt 31
 LUBLIN



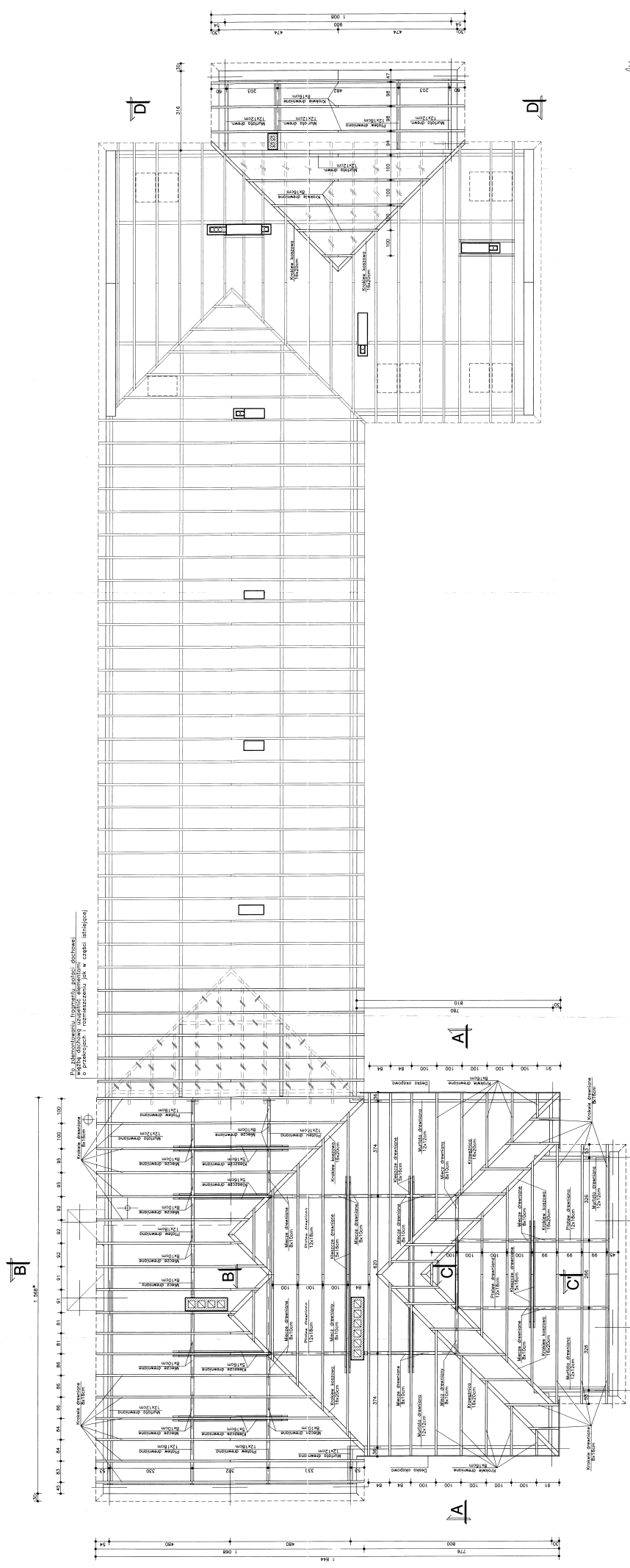
UWAGA: Przewody wentylacji wentylacyjnej i obrotowe ścieki (średnica 90 mm) z STC po ruszcie stalowym; wentylacja (średnica 140 mm) Rury użytkowe tak, aby omijały elementy istniejącej więźby dachowej

RZUT PODDASZA 1:50

RZUT NA POZIOMIE +6.55

RZUT NA POZIOMIE +6.55

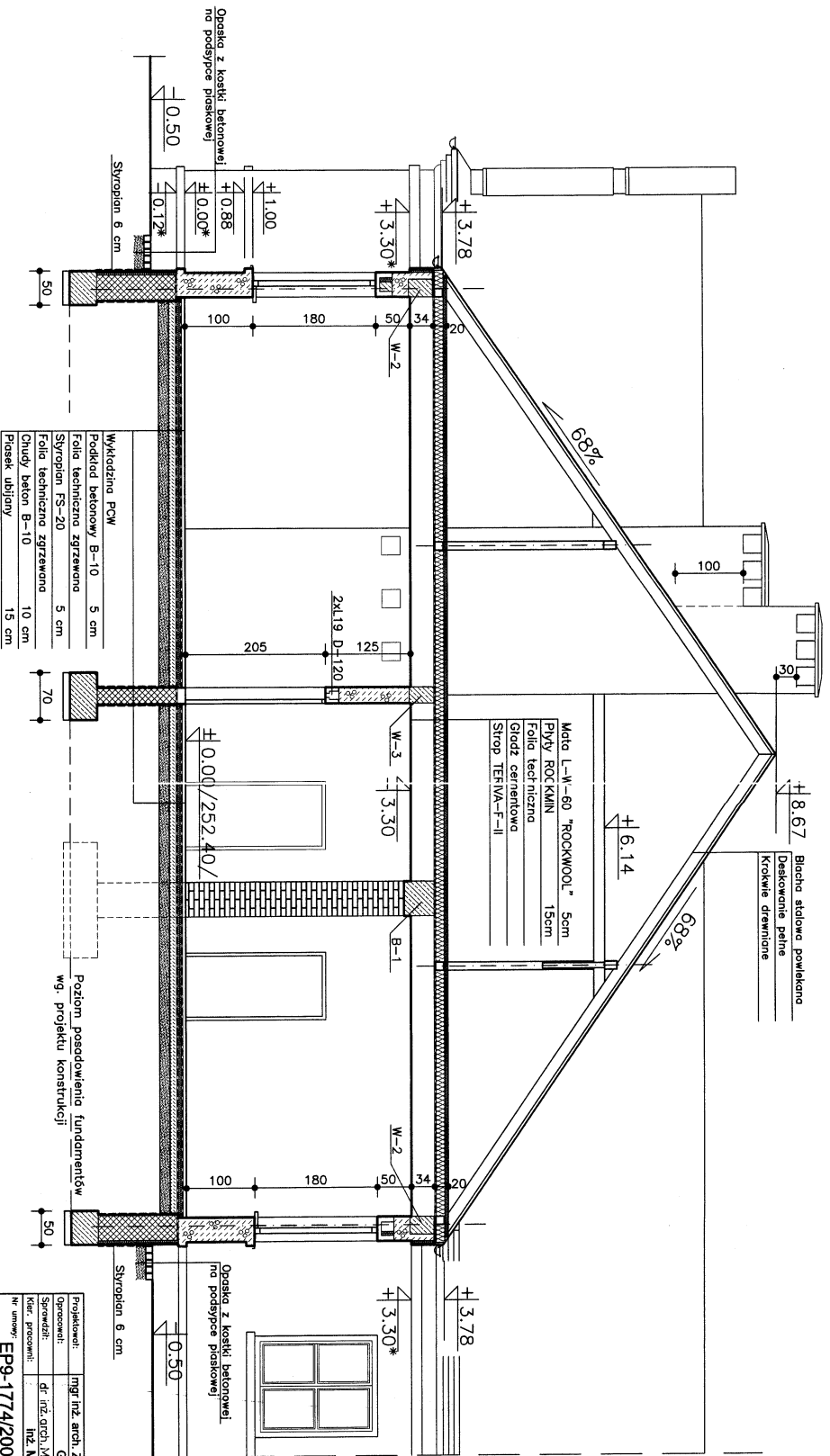
Biuroprojekt 3A OGÓLNA LUBIM ul. Żelazna 10 41-100 Zabrze tel. 71 73 12 000 fax 71 73 12 001 e-mail: biuro@biuroprojekt3a.pl		Data: 12.2002 Projekt: 150 Skala: 1:50 Tytuł: Rzut poddasza	9-00079 4
Szkoła Podstawowa w Kaczorach Kaczorzy, Gmina Kraszkowice, powiat nr 421 43/2		Rzut poddasza	



Do wykonania konstrukcji dachowej należy wykonać wszystkie elementy dachowe o przekrojach i rozmieszczeniu jak w części atypowej

RZUT WIĘŻBY DACHOWEJ 1:50

Biuroprojekt CZĘŚĆ LUBIN	
Data: 12.2002 Projektant: [Signature] Inżynier: [Signature]	9-0080 SZKOŁA PODSTAWOWA W KACZORZACH KACZORZY, GMINA KOSZAROWO, GOSKARZE IIF 421 423X RZUT WIĘŻBY DACHOWEJ
Skala: 1:50 Format: A3	Strona: 5 z 5



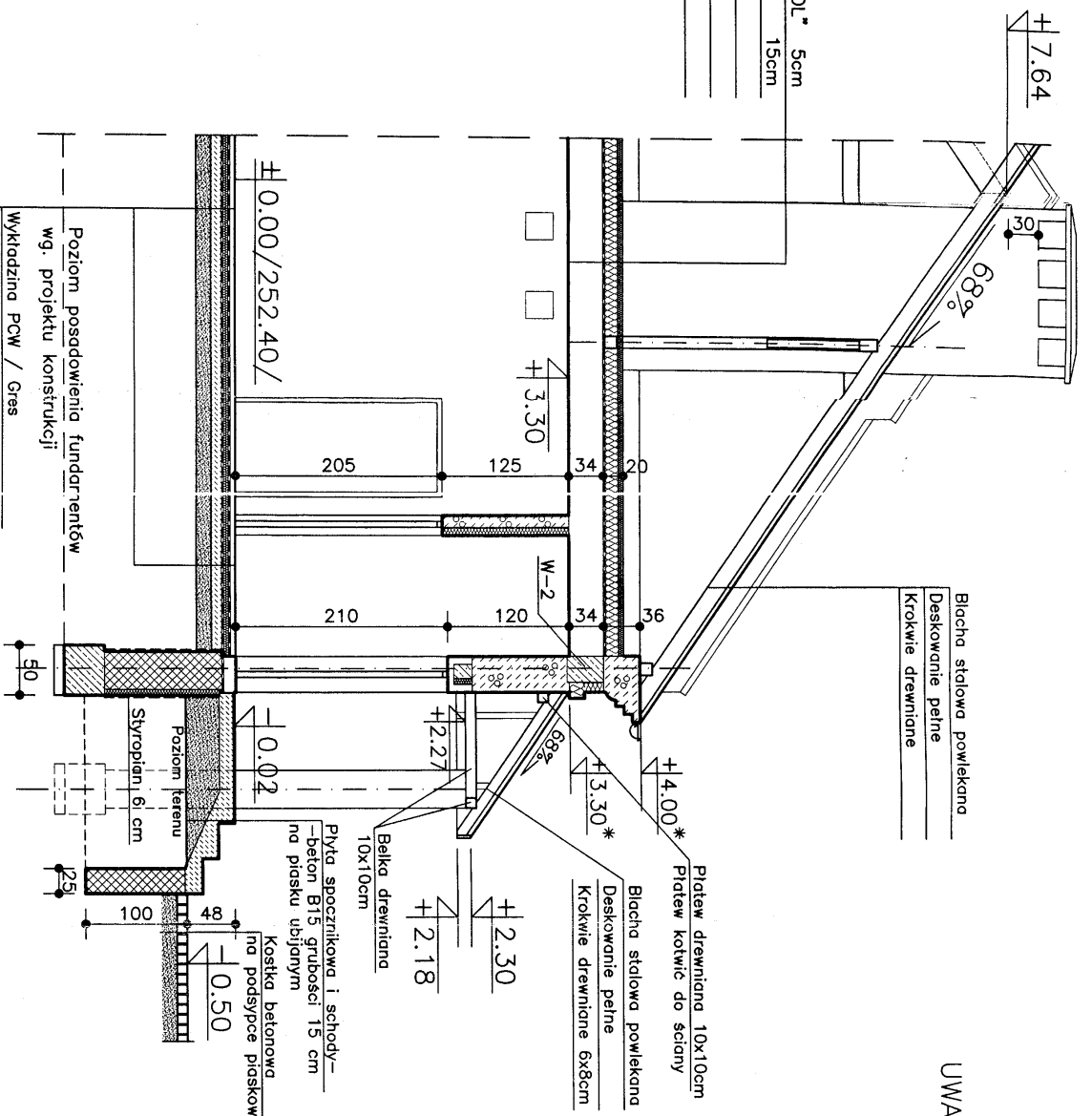
PRZEKRÓJ A-A 1:50

- Wykładzina PCW
- Podkład betonowy B-10 5 cm
- Folia techniczna zgrzewalna
- Syropian FS-20 5 cm
- Folia techniczna zgrzewalna
- Chudy beton B-10 10 cm
- Plasek ubijany 15 cm

Poziom posadowienie fundamentów wg. projektu konstrukcji

Projektant:	mgr inż. arch. Zofia Cieslik	805/LB/78	12. 2002	Estetprojekt SA ODDZIAŁ LUBLIN
Opracował:	Grzegorz Wojcik	65/63	12. 2002	
Sprzedził:	dr inż. arch. Jerzy Miodowski	307/LB/78		
Kier. pracami:	inż. Marian Dęba			
Nr umowy:	EP9-1774/2002 T. 1	Zmiany:	1:50	
Opisł:	SZKOŁA PODSTAWOWA W KACZÓRKACH KACZÓRKA, GMINA KRASNOBROD, działka nr 422 i 423/2			Nr obiektu:
Typ rysunku:	PRZEKRÓJ A-A			Nr kadry:
				3XA4
				7

Mata L-W-60 "ROCKWOOL" 5cm
 Płyty ROCKMIN 15cm
 Folia techniczna
 Gładz cementowa
 Strop AKERMANA



Błacha stalowa powlekana
 Deskiowanie pełne
 Krokwie drewniane

Blatw drewniana 10x10cm
 Przew kotwic do ściany
 Blacha stalowa powlekana
 Deskiowanie pełne
 Krokwie drewniane 6x8cm

Płyta spocznikowa i schody—
 —beton B15 grubości 15 cm
 na piasku ubijanym

Kostka betonowa
 na podspycie piaskowej

Poziom posadowienie fundamentów
 wg. projektu konstrukcji

Wykładzina PCW / Gres	5 cm
Podkład betonowy B-10	5 cm
Folia techniczna zgrzewana	
Styropian FS-20	5 cm
Folia techniczna zgrzewana	
Chudy beton B-10	10 cm
Piasek ubijany	15 cm

UWAGA: Projektowany gzyms okapowy
 wykonąć w takim kształcie
 i na takim poziomie
 jak gzyms istniejący.
 Wymiary i rzędne oznaczone
 "*" nawigzać do rzędnych istniejących.

PRZEKRÓJ B-B 1:50

Projektował:	mgr inż. arch. Zofia Cieślak	805/LB/78	Data:	12. 2002
Opracował:	Grzegorz Wójcik			
Sprawił:	dr inż. arch. Marian Makarski	65/63		
Kier. pracowni:	inż. Marian Dąca	307/LB/76		
Nr umowy:	EP9-1774/2002 T. 1	Zmiany:		
			Podziałki:	1:50

Obiekt:
 SZKOŁA PODSTAWOWA W KACZÓRKACH
 KACZÓRKI, GMINA KRASNOBRÓD, działka nr 422 i 423/2

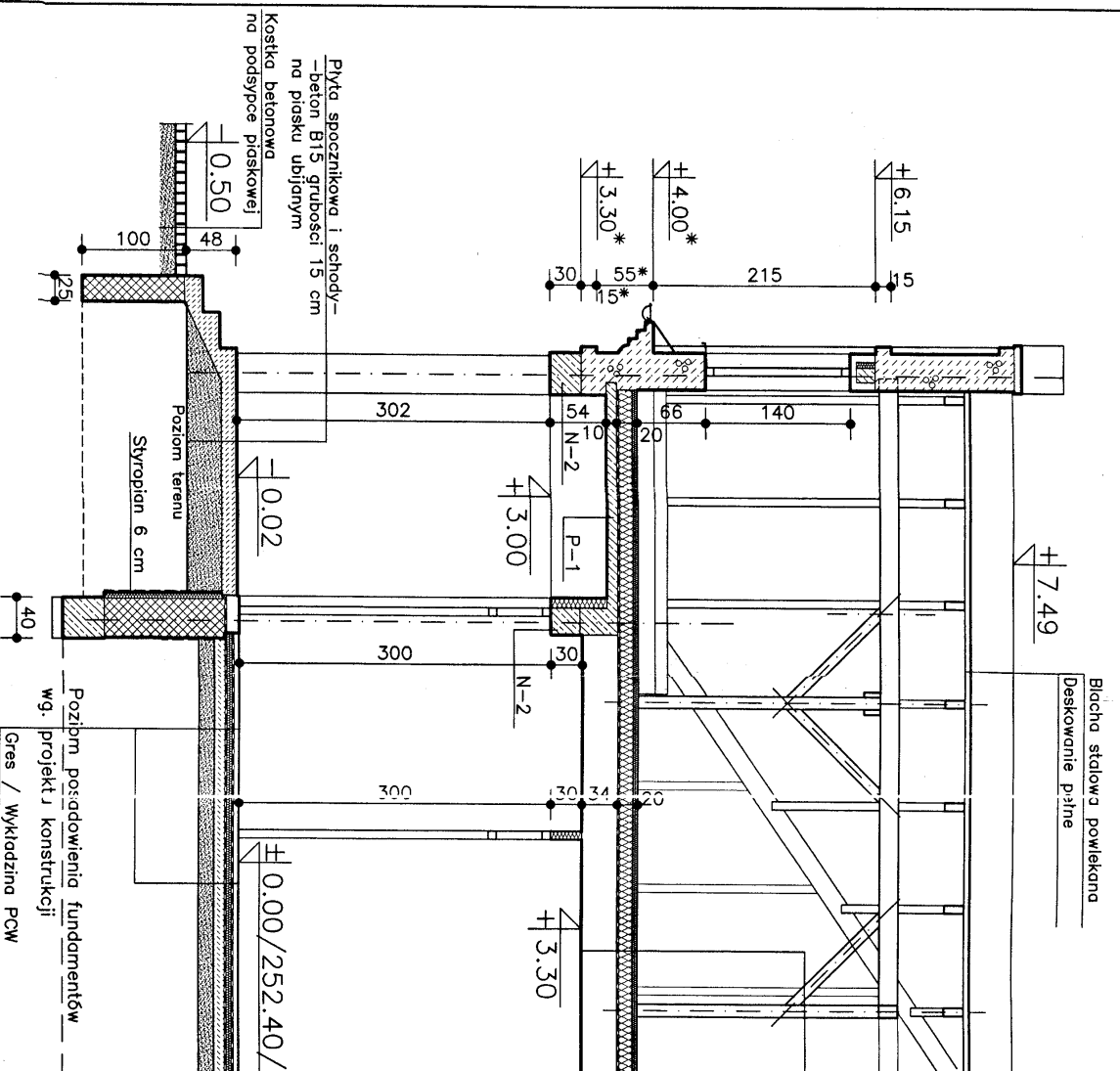
Nr architektyczny:
Ektoprojekt® S.N.
 ODDZIAŁ LUBLIN

Tytuł rysunku:
 PRZEKRÓJ B-B

Arkusz:
 A3

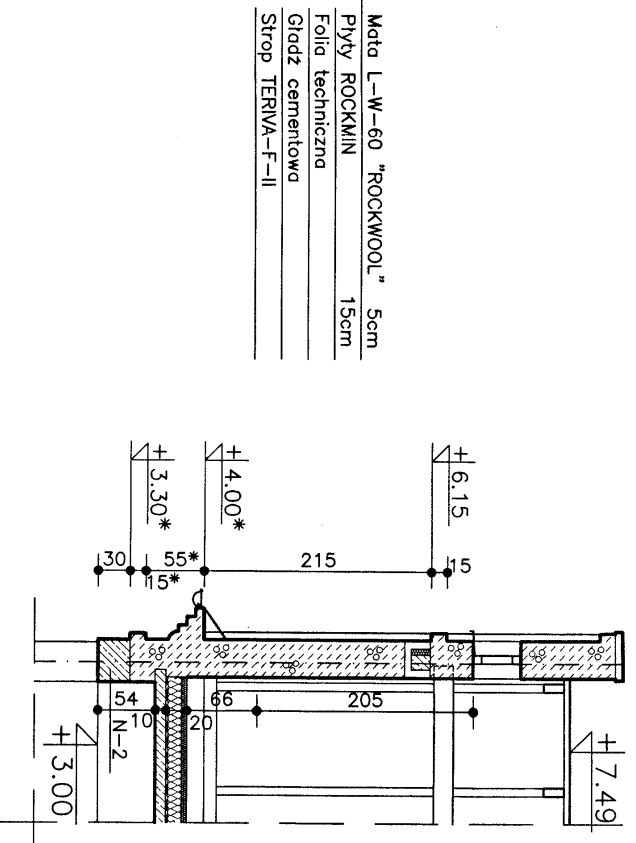
Nr kolejny:
 8

Nr architektyczny:
 3-01020



Gres / Wykładzina PCW	
Podłoga betonowa B-10	5 cm
Folia techniczna zgrzewana	5 cm
Stryropian FS-20	5 cm
Folia techniczna zgrzewana	
Chudy beton B-10	10 cm
Piasek ubijany	15 cm

PRZEKRÓJ C-C 1:50



Mata L-W-60 "ROCKWOOL"	5cm
Płyty ROCKMIN	15cm
Folia techniczna	
Gładz cementowa	
Strop TERIVA-F-II	

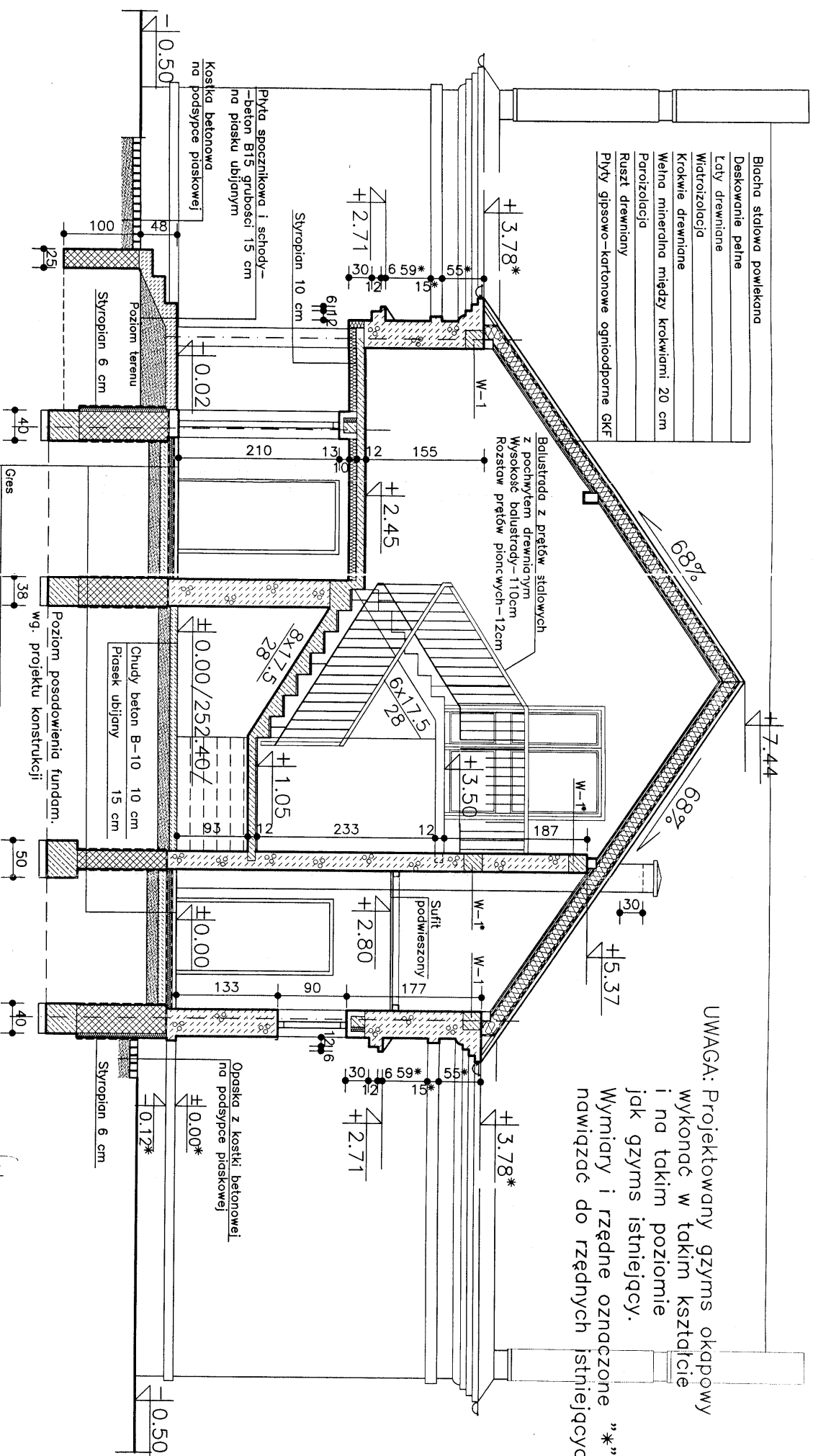
PRZEKRÓJ C'-C'

1:50

UWAGA: Projektowany gzyms okapowy wykonac w takim kształcie i na takim poziomie jak gzyms istniejący. Wymiary i rzędne oznaczone "*" nawigzac do rzędnych istniejących.

Projektował:	mgr inż. arch. Zofia Cieślak	805/LB/78	12. 2002	Elektoprojekt® S.A. ODDZIAŁ LUBLIN
Opracował:	Grzegorz Wójcik			
Sprawił:	dr inż. arch. Marijan Makulski	65/63		
Kier. pracami:	inż. Marian Dąca	307/LB/76		
Nr umowy:	EP9-1774/2002 T.1	Zmiany:	Podziałka:	
			1:50	
Obiekt:				Nr archiwalny:
SZKOŁA PODSTAWOWA W KACZÓRKACH				3-01021
KACZÓRKI, GMINA KRASNOBRÓD, działka nr 422 i 423/2				
Typu rysunku:				Nr arkusza:
PRZEKROJE C-C I C'-C'				A3
				Nr kolejny:
				9

- Blachna stalowa powlekana
- Deskowanie pełne
- Laty drewniane
- Włazizolacja
- Krokwie drewniane
- Wełna mineralna między krokiewiami 20 cm
- Paroizolacja
- Ruszt drewniany
- Płyty gipsowo-kartonowe ognioodporne GKF



UWAGA: Projektowany gzyms okapowy wykonąć w takim kształcie i na takim poziomie jak gzyms istniejący. Wymiary i rzędne oznaczone "*" nawiazać do rzędnych istniejących.

Podkład betonowy B-10	5 cm
Folia techniczna zgrzewana	5 cm
Styropian FS-20	5 cm
Folia techniczna zgrzewana	
Chudy beton B-10	10 cm
Piaszek ubijany	15 cm

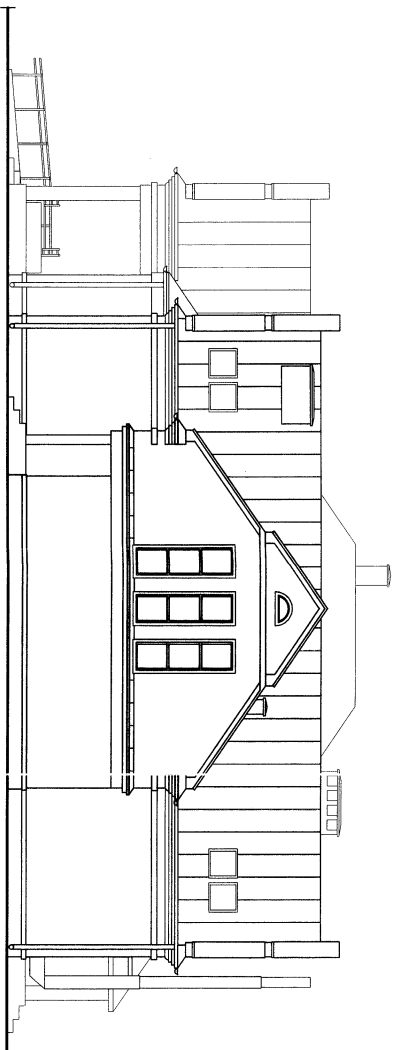
Projektant:	mgr inż. arch. Zofia Ciesiłek	805/lb/78	Date:	12. 2002
Opracował:	Grzegorz Wójcik	65/63		
Sprzedał:	dr inż. arch. Marian Makarski	307/lb/76		
Kier. pracowni:	inż. Marian Dąca			
Nr. umowy:	EP9-1774/2002 T. 1		Podziałek:	1:50

PRZEKRÓJ D-D 1:50

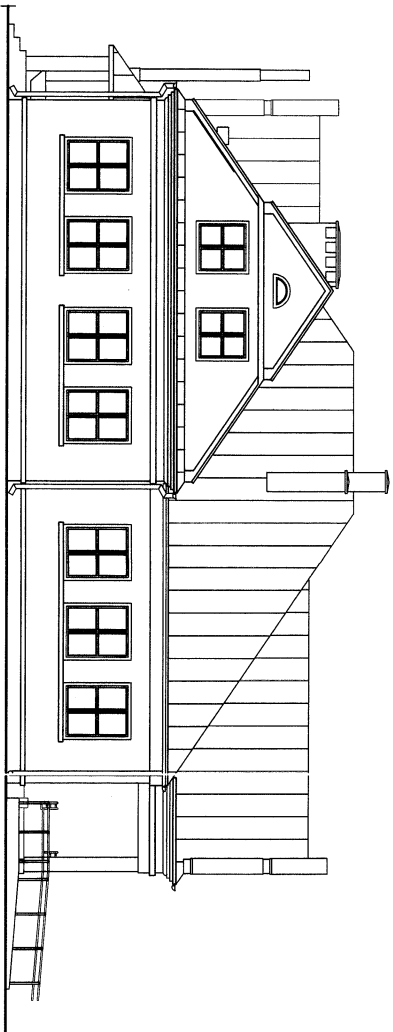
Obiekt:		SZKOŁA PODSTAWOWA W KACZÓRKACH KACZÓRKI, GMINA KRASNOBRÓD, działka nr 422 i 423/2	
Tytuł rysunku:		PRZEKRÓJ D-D	
Nr. archiwalny:		3-01022	
Akausz:		A3	
Nr. kolejny:		10	

Elektoprojekt® S.A.

ODDZIAŁ LUBLIN

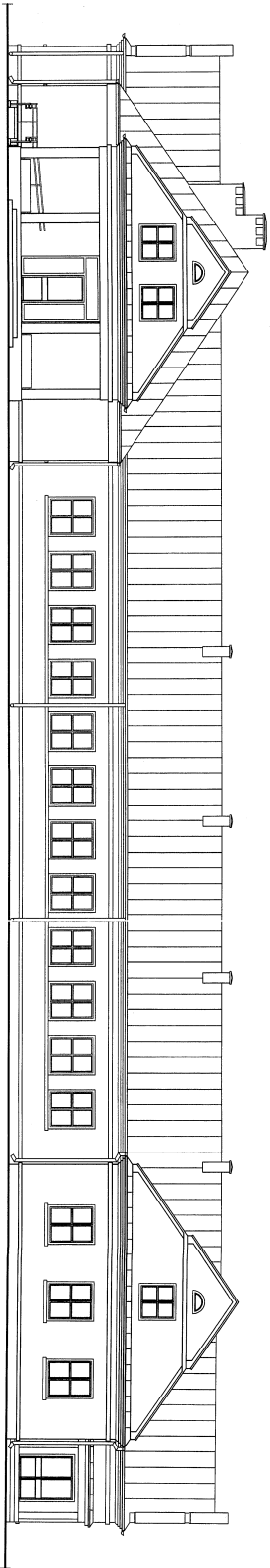


ELEWACJA POŁUDNIOWA 1:100

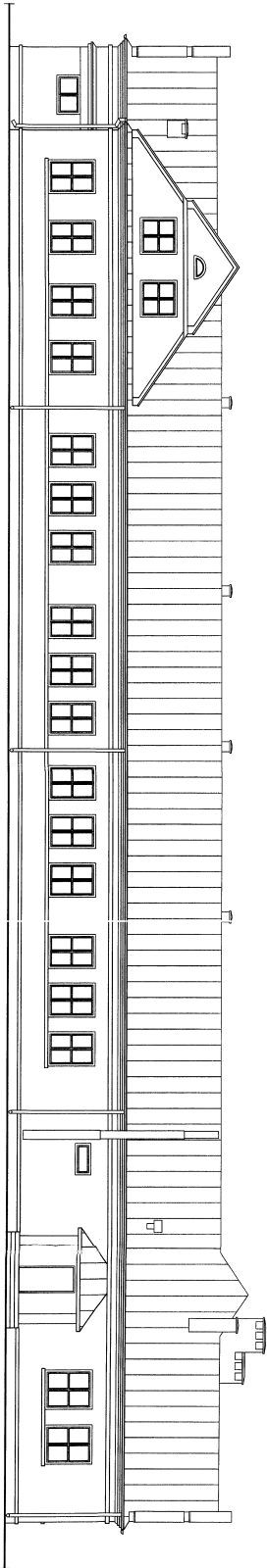


ELEWACJA PÓŁNOCNA 1:100

Projektant:	mgr inż. arch. Zofia Cieślak	8095LB/78	Data:	12. 2002	Elektroprojekt SA ODDZIAŁ LUBLIN
Opracował:	Grzegorz Wojcik	85/63			
Kier. pracami:	dr inż. arch. Marian Kłakarski	307LB/76			
Nr. umowy:	EP9-1774/2002 T. 1				
Opis:	SZKOŁA PODSTAWOWA W KACZÓRKACH KACZÓRKA, GMINA KRASNOBRÓD, działka nr 422 i 423/2				
Typul rysunku:	ELEWACJE POŁUDNIOWA I PÓŁNOCNA				Nr. archiwizacji: 8-00530
					Aktualizacja: 3xA4
					Nr. kolejno: 1 1



ELEWACJA ZACHODNIA 1:100



ELEWACJA WSCHODNIA 1:100

Projektant:	Instytut arch. Szczęśliwa	ROBUSTA	12.2002
Opis:	dy. inż. inż. arch. Szymon Wójcik	55/43	12.2002
Skala:	dy. inż. inż. arch. Marcin Dąbka	50/100	12.2002
Wzrost:	EP9-1774/2002 T. 1	1:100	12.2002
Opis:	SZKOŁA PODSTAWOWA W KACZÓRKACH KACZÓRKI, GMINA KRASNOBROD, działka nr 422 i 423/2		
Wzrost:	8-00531		
Opis:	ELEWACJE ZACHODNIA I WSCHODNIA		
Wzrost:	4X44		
Opis:	1 2		

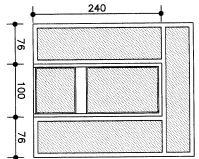
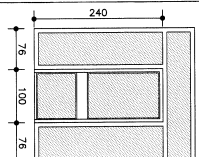
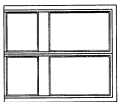
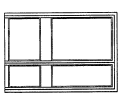
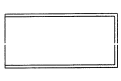
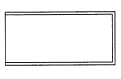
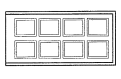
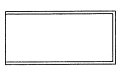
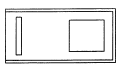
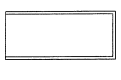
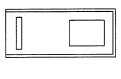
ZESTAWIENIE OKIEN

Nazwa elementu		Okna drewniane					
Oznaczn. na rys.	01	02	03	04	05	06	
SCHEMAT							
	Wymiary w świetle	S _o 900	1500	1500	1400	900	
	ościeży	H _o 2700	1800	900	1400	450	
	Parter	-	14	1	-	-	
	Poddasze	Ø 3	-	-	4	3	
	Ilość ogółem	szt 3	14	1	4	3	9
UWAGI	W ramiakach okien zamontować nawiewniki EMM "Aereco"						

Projektował: inż. inż. arch. Zofia Cieślak	8051/LB/78	Data: 12. 2002
Opracował: Grzegorz Wójcik	05/63	
Sprawił: dr. inż. arch. Marian Miodowski	307/LB/78	
Kier. pracami: inż. Marian Dęca	Zmiany:	
Nr umowy: EP9-1774/2002 T. 1		Podpisano: 1:50
Obiekt: SZKOŁA PODSTAWOWA W KACZÓRKACH KACZÓRKI, GMINA KRASNOBRÓD, działka nr 422 i 423/2		
Tytuł projektu: ZESTAWIENIE OKIEN		Nr archiwizacji: 8-00532 Akces: 3xA4 Nr kolejny: 13

Ekteprojekt S.A.
 ODDZIAŁ LUBLIN

ZESTAWIENIE DRZWI

Nazwa elementu	Szafka przeszkłona z wewnętrzną	Drzwi aluminiowe zewnętrzne	Drzwi aluminiowe wewnętrzne	Drzwi drewniane zewnętrzne	Drzwi drewniane wewnętrzne										
Oznaczenie na rys.	S1	S2	D1	D2	D3	D4	D5	D6	D7	D8	D9				
SCHEMAT															
	Wymiary w świetle	S													
	ościeżnicy	H													
	Wymiary w świetle	S _o	2520	2520	1800	1500	1000	1000	1000	1000	1000	1000	900	2000	2000
	ościeżnicy	H	3000	3000	2100	2100	2100	2050	2050	2050	2050	2050	2050	2050	2050
	Kierunek otwierania					L	P	L	P	L	P	L	P	L	P
	Parter		1	1	1	1	3	3	1	1	2	1	1	1	1
	Poddasze		-	-	-	-	2	1	3	1	-	-	-	-	1
	Ilość razem	szt	-	-	-	-	5	4	3	1	2	1	-	-	1
	Ilość ogółem	szt	1	1	1	2	1	9	4	3	1	1	1	1	1
UWAGI						Do skrzydeł zastosować ościeżnice drewniane									

Projektował: mgr inż. arch. Zofia Cieslik	805/Lb/78	Data: 12. 2002	Elektroprojekt SA ODDZIAŁ LUBLIN
Opracował: Grzegorz Wójcik			
Sprawdził: dr inż. arch. Marian Wójcik	65/63		
Kier. pracami: inż. Marian Dacia	307/Lb/76		
Nr umowy: EP9-1774/2002 T.1	Zamawiający:	Podstawa: 1:50	
Nazwa: SZKOŁA PODSTAWOWA W KACZÓRKACH KACZÓRKI, GMINA KRASNOBRÓD, działka nr 422 i 423/2			Nr archiwizacji: 8-00533
Typ rysunku: ZESTAWIENIE DRZWI			Arkusze: 5xA4 Nr kolejny: 14