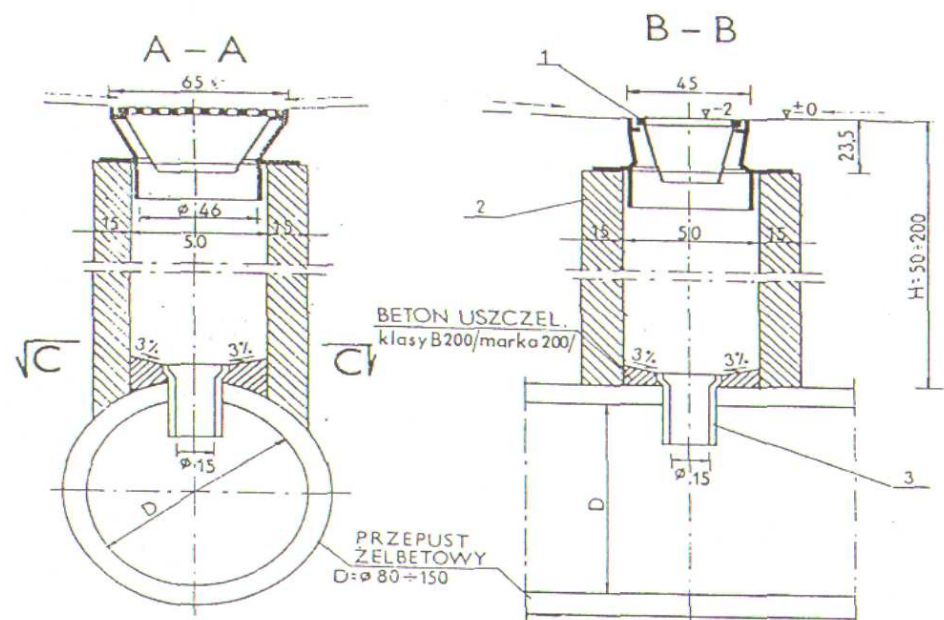


02.15

cm

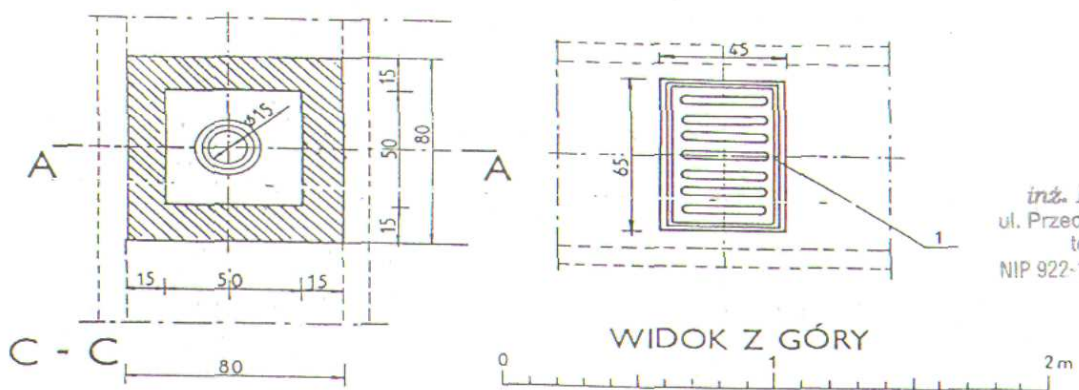


ZASTOSOWANIE

1. Do odprowadzenia wód opadowych z korony drogi lub ulicy
2. W przypadku usytuowania wpustu bezpośrednio nad przepustem D.

MATERIAŁY

- 1- wpust uliczny przejazdowy typ. ciężki wg PN-H-74081
- 2- studzienka o wymiarach w świetle 50 x 50 cm wykonana na mokro z betonu klasy B200 /marka 200/
- 3- rura kamionkowa ϕ 15 cm dług. 30 cm z kielichem.



ADAPTOWANO:
Kawalec

inż. Franciszek Kawalec
ul. Przechodnia 15, 22-400 Zamość
tel. (0-84) 627-08-27
NIP 922-114-78-35, Regon-950467811

inż. Franciszek Kawalec
upr. bud. do proj. i kier. rob. bud.
w spec.: konstr.-inżynierskiej
Nr ewid.: 212/74 i 55/86

RYS.7



KANALIZACJA DESZCZOWA

STUDZIENKA ŚCIEKOWA WYKONANA „NA MOKRO”
NAD PRZEPUSTEM